

# nordicdoor

## PRODUKTKATALOG



Et oppslagsverk med produktinformasjon  
for Nordic Door sine produkter

[www.nordicdoor.no](http://www.nordicdoor.no)

## INNHold

## DØRER

### Brann- og røyktette dører B-30, Sa / S200

- uten glass	Side 5
- med glass	Side 6
- med lydreduksjon inntil Rw 27 dB	Side 7
- med lydreduksjon inntil Rw 33 dB	Side 8
- med lydreduksjon inntil Rw 38 dB, 40 mm	Side 9
- med lydreduksjon inntil Rw 38 dB, 52 mm	Side 10
- med lydreduksjon inntil Rw 38 dB, 58 mm	Side 11
- med lydreduksjon inntil Rw 43 dB	Side 12
- med lydreduksjon inntil Rw 47 dB	Side 13
- med lydreduksjon inntil Rw 50 dB	Side 14

### Brann- og røyktette dører B-60, Sa / S200

- med lydreduksjon inntil Rw 27 dB	Side 15
- med lydreduksjon inntil Rw 38 dB	Side 16
- med lydreduksjon inntil Rw 48 dB	Side 17

### Sikkerhetsdører RC2

- med brann og lyd B-30 / Rw 38 dB	Side 18
- med brann og lyd B-60 / Rw 27 dB	Side 19

### Røntgendører

- med 2 mm bly og brann og lyd B-30 / Rw 38 dB	Side 20
- med 2 mm bly og brann og lyd B-60 / Rw 33 dB	Side 21
- med 2 mm bly og lydreduksjon inntil Rw 38 dB	Side 22
- med bly og kompakt kjerne	Side 23

### Skyvedører

- utenpåliggende med brann, røyk og lyd B-30, Sa/S200 og Rw 38 dB	Side 24
- utenpåliggende med lydreduksjon inntil Rw 33 dB	Side 25
- utenpåliggende kompakt med Linnea opphengsystem	Side 26
- utenpåliggende kompakt med anslag og inndekning	Side 27
- utenpåliggende kompakt med inndekning uten anslag	Side 28
- innfelt skyvedør	Side 29

### Anti-barrikadedør

- med brann, røyk og lyd B-30, Sa/S200 og Rw 38 dB	Side 30
--	---------

### Klemfrie dører

- med brann og lyd B-30 / Rw 38 dB	Side 31
- med utenpåliggende klemsikring	Side 32

### Våtromsdører

- type 1	Side 33
- type 2	Side 34

### Pendeldør

Side 35

### Kompakt dør

Side 36

## INNHold

## FELTER

### **B-30 Felter**

- side- og overfelt med glass B-30	Side 37
- tett side- og overfelt B-30	Side 38
- overfelt integrert med glass B-30	Side 39
- overfelt integrert tett B-30	Side 40
- koblingsfelt B-30	Side 41
- systemvegg B-30	Side 42

### **B-60 Felter**

- side- og overfelt med glass B-60	Side 43
- tett side- og overfelt B-60	Side 44
- koblingsfelt uklassifisert	Side 45
- systemvegg B-60	Side 46

## INNHold

## LITT MER OM

Dekor	Side 47
Kantlister	Side 48
Klimainnlegg	Side 49
Overflate dørblad	Side 50
Sparkeplate	Side 51
Dørautomatikk	Side 52
Dørkikkert	Side 53
Ekstralås	Side 54
Hengsler	Side 55
Skåte	Side 56
Glasstyper / funksjoner	Side 57
Glassåpninger	Side 58
Hybridkarm	Side 59
Monteringshull	Side 60
Stålkarm	Side 61
Synlig bakkant	Side 62
Trekarm	Side 63
Terskel, 25 mm hc eiketerskel	Side 64
Terskel, 6 mm spalte	Side 65
Terskel, heve-/senketerskel	Side 66
Terskel, slepelist og gummiterskel	Side 67
Terskelalternativer, oversikt	Side 68
A, b og c-mål	Side 69
CE-merking	Side 70
Dokumentasjon	Side 71
Lysåpning	Side 72
Merking	Side 73
Parmøte	Side 74
Røyktette dører	Side 75
Terminologi	Side 76
X-skjema	Side 77

## BRANNDØR B-30

### BRUKSOMRÅDE

Innerdør for offentlige bygg.  
Til døråpninger med 30 minutters brannkrav.

### DØRBLAD

Rammen og kjernen av dørbladet består av trebaserte materialer.  
Kan leveres med 3 typer overflate:

- Malte dører med melamin kantlist 4 sider leveres i de fleste farger, ordinære malte dører er 39 mm tykke.
- Finérte dører med tilpasset melamin kantlist 4 sider leveres med finér i de fleste tresorter, finérte dører er 40 mm tykke.
- Laminatdører kan leveres med laminatoverflate i mange varianter, og leveres med kantlister valgt ut i fra et standard sortiment og eventuelle glasslister/slaglister i valgfri farge. Laminatdører er 41 mm tykke.

### KARM

Vår 42 x 92 mm standard karm er laget av furu og leveres med tetteliste i karmfals og med notspor på anslagsside for utforing. Karmen kan leveres ubehandlet, lakkert eller malt i en NCS-farge. Andre tresorter, veggtykkelser, overflater og profiler er også mulig.

### TERSKEL

Vår standard eiketerskel er 25 x 92 mm med skrådd anslag i samsvar med universell utforming for enklere overgang mellom rommene. Alternative terskler kan leveres, se "Litt mer om: terskler".

### BESLAG

Vår standard låskasse er Assa 565 og sluttstykke 351348. Døren leveres videre med 3 stk hengsler Assa 3244. Ved format større enn M10 x 21 leveres døren med 4 hengsler.

### VEKT

Vekt av kun dørblad i M10 x 21 i standard utførelse; ca 47 kg.

### LYSÅPNING

Lysåpning ved 90° i standard utførelse for M10 x 21; ca 865 mm.

### 2-FLØYET

Se Litt mer om: Parmøte 2-fløyede dører.

### GLASS

Kan også leveres med glass, se eget datablad for B-30 med glass.

### MER INFORMASJON

For mer informasjon om detaljene ovenfor og annen tilleggsmasjion, se lengre bak / ned i katalogen for mer utfyllende beskrivelser av diverse emner.

### SERTIFISERINGER

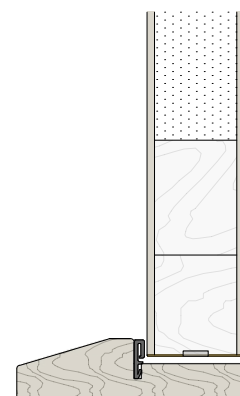
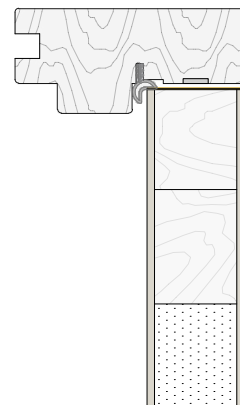
Brannklasse:	B-30
Lydreduksjon (max):	—
Røykkontroll:	S <sub>a</sub> /S <sub>200</sub>

### Godkjente/leverte størrelser

- 1-fl: max M 13x24
- 2-fl: max M 22x24

Dørene er testet og sertifisert ved nordiske test-/sertifiseringsinstitutter og produseres under kontroll av RISE Fire Research AS.

Vi tar forbehold om endring av tekniske løsninger.



## BRANNDØR B-30 MED GLASS

### BRUKSOMRÅDE

Innerdør for offentlige bygg.

Til døråpninger med 30 minutters brannkrav og ønske om glassåpning.

### DØRBLAD

Rammen og kjernen av dørbladet består av trebaserte materialer.

Kan leveres med 3 typer overflate:

- Malte dører med melamin kantlist 4 sider leveres i de fleste farger, ordinære malte dører er 39 mm tykke.
- Finérte dører med tilpasset kantlist 4 sider leveres med finér i de fleste tresorter, finérte dører er 40 mm tykke.
- Laminatdører kan leveres med laminatoverflate i mange varianter, og leveres med kantlister valgt ut i fra et standard sortiment og eventuelle glasslister/slaglister i valgfri farge. Laminatdører er 41 mm tykke.

### KARM

Vår 42 x 92 mm standard karm er laget av furu og leveres med tetteliste i karmfals og med notspor på anslagsside for utforing. Karmen kan leveres ubehandlet, lakkert eller malt i en NCS-farge. Andre tresorter, veggtykkelser, overflater og profiler er også mulig.

### TERSKEL

Vår standard eikerskel er 25 x 92 mm med skrådd anslag i samsvar med universell utforming for enklere overgang mellom rommene. Alternative terskler kan leveres, se "Litt mer om: terskler".

### BESLAG

Vår standard låskasse er Assa 565 og sluttstykke 351348. Døren leveres med 4 stk hengsler Assa 3244.

### VEKT

Vekt av kun dørblad i M10 x 21 vil variere i forhold til glassåpning.

### LYSÅPNING

Lysåpning ved 90° i standard utførelse for M10 x 21; ca 865 mm.

### 2-FLØYET

Se Litt mer om: Parmøte 2-fløyede dører.

### GLASS

Leveres med brannglass inkl sikkerhetsklasse.

Glasset er godkjent i størrelser inntil 925 x 2016 mm.

Mange alternative glassåpninger er mulig, se "Litt mer om: Glass"

### MER INFORMASJON

For mer informasjon om detaljene ovenfor og annen tilleggsinformasjon, se lengre bak / ned i katalogen for mer utfyllende beskrivelser av diverse emner.

### SERTIFISERINGER

Brannklasse:	B-30
Lydreduksjon (max):	-
Røykkontroll:	S <sub>a</sub> /S <sub>200</sub>

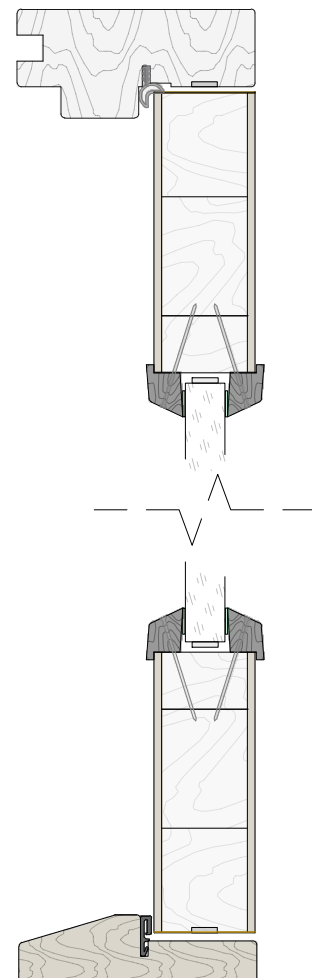
### Godkjente/leverte størrelser

1-fl: max M 13x24

2-fl: max M 22x24

Dørene er testet og sertifisert ved nordiske test-/sertifiseringsinstitutter og produseres under kontroll av RISE Fire Research AS.

Vi tar forbehold om endring av tekniske løsninger.



## BRANN- OG LYDDØR B-30 / Rw 27 dB

### BRUKSOMRÅDE

Innerdør for offentlige bygg.

Til døråpninger med 30 minutters brannkrav og ønske om noe lydreduksjon. For skoler, kontorer, sykehus, idrettsanlegg etc.

### DØRBLAD

Rammen og kjernen av dørbladet består av trebaserte materialer.

Kan leveres med 3 typer overflate:

- Malte dører med melamin kantlist 4 sider leveres i de fleste farger, ordinære malte dører er 39 mm tykke.
- Finérte dører med tilpasset kantlist 4 sider leveres med finér i de fleste tresorter, finérte dører er 40 mm tykke.
- Laminatdører kan leveres med laminatoverflate i mange varianter, og leveres med kantlister valgt ut i fra et standard sortiment og eventuelle glasslister/slaglister i valgfri farge. Laminatdører er 41 mm tykke.

### KARM

Vår 42 x 92 mm standard karm er laget av furu og leveres med tettelist i karmfals og med notspor på anslagsside for utforing. Karmen kan leveres ubehandlet, lakkert eller malt i en NCS-farge. Andre tresorter, veggtykkelser, overflater og profiler er også mulig.

### TERSKEL

Vår standard eikerskel er 25 x 92 mm med skrådd anslag i samsvar med universell utforming for enklere overgang mellom rommene. Alternative terskler kan leveres, se "Litt mer om: terskler".

### BESLAG

Vår standard låskasse er Assa 565 og sluttstykke 351348.

Døren leveres videre med 3 stk hengsler Assa 3244.

Ved format større enn M10 x 21 leveres døren med 4 hengsler.

### VEKT

Vekt av kun dørblad i M10 x 21 i standard utførelse; ca 47 kg.

### LYSÅPNING

Lysåpning ved 90° i standard utførelse for M10 x 21; ca 865 mm.

### 2-FLØYET

Se Litt mer om: Parmøte 2-fløyede dører.

### GLASS

Kan leveres med brannglass for brann og lyd.

Glasset er godkjent i størrelser inntil 925 x 2016 mm.

### ALTERNATIVER

Kan også leveres som kun lyddør.

### MER INFORMASJON

For mer informasjon om detaljene ovenfor og annen tilleggsinformasjon, se lengre bak / ned i katalogen for mer utfyllende beskrivelser av diverse emner.

### SERTIFISERINGER

Brannklasse:	B-30
Lydreduksjon (max):	Rw 27 dB
Røykkontroll:	S <sub>a</sub> /S <sub>200</sub>

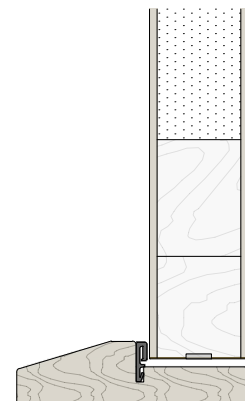
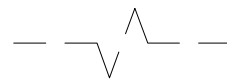
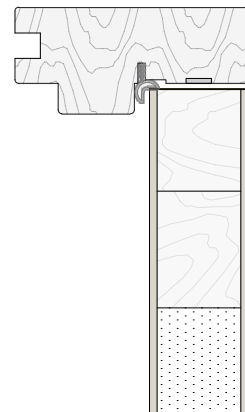
### Godkjente/leverte størrelser

1-fl: max M 13x24

2-fl: max M 22x24

Dørene er testet og sertifisert ved nordiske test-/sertifiseringsinstitutter og produseres under kontroll av RISE Fire Research AS.

Vi tar forbehold om endring av tekniske løsninger.



## BRANN- OG LYDDØR B-30 / Rw 33 dB

### BRUKSOMRÅDE

Innerdør for offentlige bygg.

Til døråpninger med 30 minutters brannkrav og ønske om noe høyere lydreduksjon. For skoler, kontorer, sykehus, idrettsanlegg etc.

### DØRBLAD

Rammen og kjernen av dørbladet består av trebaserte materialer. Kan leveres med 3 typer overflate:

- Malte dører med melamin kantlist 4 sider leveres i de fleste farger, ordinære malte dører er 39 mm tykke.
- Finérte dører med tilpasset kantlist 4 sider leveres med finér i de fleste tresorter, finérte dører er 40 mm tykke.
- Laminatdører kan leveres med laminatoverflate i mange varianter, og leveres med kantlister valgt ut i fra et standard sortiment og eventuelle glasslister/slaglister i valgfri farge. Laminatdører er 41 mm tykke.

### KARM

Vår 42 x 92 mm standard karm er laget av furu og leveres med tettelist i karmfals og med notspor på anslagsside for utforing. Karmen kan leveres ubehandlet, lakkert eller malt i en NCS-farge. Andre tresorter, veggtykkelser, overflater og profiler er også mulig.

### TERSKEL

Vår standard eikerskel er 25 x 92 mm med skrådd anslag i samsvar med universell utforming for enklere overgang mellom rommene. Alternative terskler kan leveres, se "Litt mer om: terskler".

### BESLAG

Vår standard låskasse er Assa 565 og sluttstykke 351348. Døren leveres videre med 3 stk hengsler Assa 3244. Ved format større enn M10 x 21 leveres døren med 4 hengsler.

### VEKT

Vekt av kun dørblad i M10 x 21 i standard utførelse; ca 50 kg.

### LYSÅPNING

Lysåpning ved 90° i standard utførelse for M10 x 21; ca 865 mm.

### 2-FLØYET

Se Litt mer om: Parmøte 2-fløyede dører.

### GLASS

Kan leveres med brannglass for brann og lyd. Glasset er godkjent i størrelser inntil 925 x 2016 mm.

### ALTERNATIVER

Kan også leveres som kun lyddør.

### MER INFORMASJON

For mer informasjon om detaljene ovenfor og annen tilleggsinformasjon, se lengre bak / ned i katalogen for mer utfyllende beskrivelser av diverse emner.

### SERTIFISERINGER

Brannklasse:	B-30
Lydreduksjon (max):	Rw 33 dB
Røykkontroll:	S <sub>a</sub> /S <sub>200</sub>

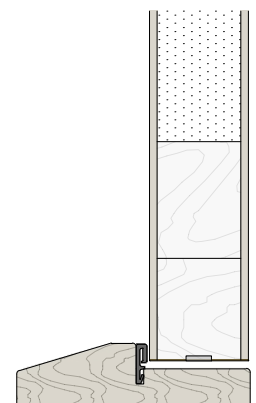
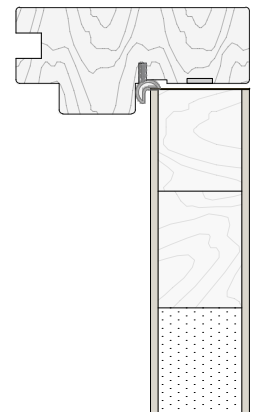
### Godkjente/leverte størrelser

1-fl: max M 13x24

2-fl: max M 22x24

Dørene er testet og sertifisert ved nordiske test-/sertifiseringsinstitutter og produseres under kontroll av RISE Fire Research AS.

Vi tar forbehold om endring av tekniske løsninger.



## BRANN- OG LYDDØR B-30 / Rw 38 dB, 40 mm

### BRUKSOMRÅDE

Innerdør for offentlige bygg.

Til døråpninger med 30 minutters brannkrav og ønske om høy lydreduksjon. For skoler, kontorer, sykehus, idrettsanlegg etc.

### DØRBLAD

Rammen og kjernen av dørbladet består av trebaserte materialer.

Kan leveres med 3 typer overflate:

- Malte dører med melamin kantlist 4 sider leveres i de fleste farger, ordinære malte dører er 39 mm tykke.
- Finérte dører med tilpasset kantlist 4 sider leveres med finér i de fleste tresorter, finérte dører er 40 mm tykke.
- Laminatdører kan leveres med laminatoverflate i mange varianter, og leveres med kantlister valgt ut i fra et standard sortiment og eventuelle glasslister/slaglister i valgfri farge. Laminatdører er 41 mm tykke.

### KARM

Vår 42 x 92 mm standard karm er laget av furu og leveres med tettelist i karmfals og med notspor på anslagsside for utforing.

Karmen kan leveres ubehandlet, lakkert eller malt i en NCS-farge. Andre tresorter, veggtykkelses, overflater og profiler er også mulig.

### TERSKEL

Vår standard eiketerskel er 25 x 92 mm med skrådd anslag i samsvar med universell utforming for enklere overgang mellom rommene.

Alternative terskler kan leveres, se "Litt mer om: terskler".

### BESLAG

Vår standard låskasse er Assa 565 og sluttstykke 351348.

Døren leveres videre med 3 stk hengsler Assa 3244.

Ved format større enn M10 x 21 leveres døren med 4 hengsler.

### VEKT

Vekt av kun dørblad i M10 x 21 i standard utførelse; ca 50 kg.

### LYSÅPNING

Lysåpning ved 90° i standard utførelse for M10 x 21; ca 865 mm.

### 2-FLØYET

Se Litt mer om: Parmøte 2-fløyede dører.

### GLASS

Kan leveres med brannglass for brann.

Glasset er godkjent i størrelser inntil 925 x 2016 mm.

### ALTERNATIVER

Kan også leveres som kun lyddør.

### MER INFORMASJON

For mer informasjon om detaljene ovenfor og annen tilleggsm informasjon, se lengre bak / ned i katalogen for mer utfyllende beskrivelser av diverse emner.

### SERTIFISERINGER

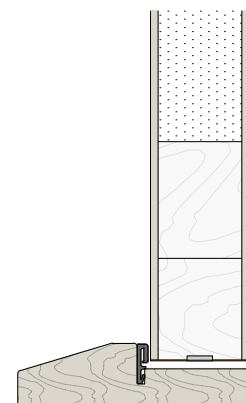
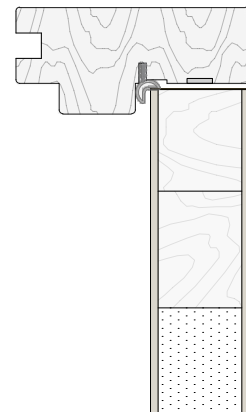
Brannklasse:	B-30
Lydreduksjon (max):	Rw 38 dB
Røykkontroll:	S <sub>a</sub> /S <sub>200</sub>

### Godkjente/leverte størrelser

1-fl: max M 13x24

Dørene er testet og sertifisert ved nordiske test-/sertifiseringsinstitutter og produseres under kontroll av RISE Fire Research AS.

Vi tar forbehold om endring av tekniske løsninger.



## BRANN- OG LYDDØR B-30 / Rw 38 dB, 52 mm

### BRUKSOMRÅDE

Innerdør for offentlige bygg.  
Til døråpninger med 30 minutters brannkrav og ønske om høy lydreduksjon.  
For skoler, kontorer, sykehus, idrettsanlegg etc.  
Også den typiske entrédøren.

### DØRBLAD

Rammen og kjernen av dørbladet består av trebaserte materialer.  
Kan leveres med 3 typer overflate:

- Malte dører med melamin kantlist 4 sider leveres i de fleste farger, malte dører er 51 mm tykke.
- Finérte dører med tilpasset kantlist 4 sider leveres med finér i de fleste tresorter, finérte dører er 52 mm tykke.
- Laminatdører kan leveres med laminatoverflate i mange varianter, og leveres med kantlister valgt ut i fra et standard sortiment og eventuelle glasslister/slaglister i valgfri farge. Laminatdører er 53 mm tykke.

### KARM

Vår 42 x 92 mm standard karm er laget av furu og leveres med tetteliste i karmfals og med notspor på anslagsside for utforing. Karmen kan leveres ubehandlet, lakkert eller malt i en NCS-farge. Andre tresorter, veggtykkelser, overflater og profiler er også mulig.

### TERSKEL

Vår standard eiketerskel er 25 x 92 mm med skrådd anslag i samsvar med universell utforming for enklere overgang mellom rommene. Alternative terskler kan leveres, se "Litt mer om: terskler".

### BESLAG

Vår standard låskasse er Assa 565 og sluttstykke 351348.  
Døren leveres videre med 3 stk hengsler Assa 3244.  
Ved format større enn M10 x 21 leveres døren med 4 hengsler.

### VEKT

Vekt av kun dørblad i M10 x 21 i standard utførelse; ca 57 kg.

### LYSÅPNING

Lysåpning ved 90° i standard utførelse for M10 x 21; ca 853 mm.

### 2-FLØYET

Se Litt mer om: Parmøte 2-fløyede dører.

### GLASS

Kan leveres med brannglass for brann og lyd eller med glass for bare lydgodkjenning. Kan også leveres med glass som kombinerer/forsterker brannglassets egenskaper med f.eks tilleggsglass for økt personsikkerhet.

### ALTERNATIVER

Kan også leveres som kun lyddør.

### MER INFORMASJON

For mer informasjon om detaljene ovenfor og annen tilleggsinformasjon, se lengre bak / ned i katalogen for mer utfyllende beskrivelser av diverse emner.

### SERTIFISERINGER

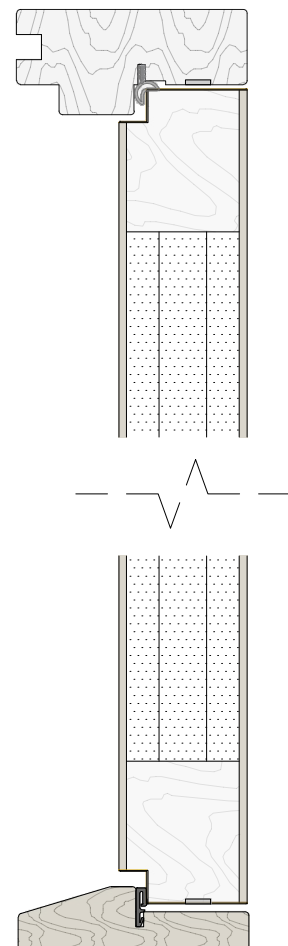
Brannklasse:	B-30
Lydreduksjon (max):	Rw 38 dB
Røykkontroll:	S <sub>a</sub> /S <sub>200</sub>

### Godkjente/leverte størrelser

- 1-fl: max M 13x24
- 2-fl: max M 22x24

Dørene er testet og sertifisert ved nordiske test-/sertifiseringsinstitutter og produseres under kontroll av RISE Fire Research AS.

Vi tar forbehold om endring av tekniske løsninger.



## BRANN- OG LYDDØR B-30 / Rw 38 dB, 58 mm

### BRUKSOMRÅDE

Innerdør for offentlige bygg.

Til døråpninger med 30 minutters brannkrav og ønske om høy lydreduksjon. For skoler, kontorer, sykehus, idrettsanlegg etc. Også den typiske entrédøren.

### DØRBLAD

Rammen og kjernen av dørbladet består av trebaserte materialer. Som alternativ til 52 mm dør leveres denne med dobbel sperreplate som en ekstra forsterkning.

Kan leveres med 3 typer overflate:

- Malte dører med melamin kantlist 4 sider leveres i de fleste farger, malte dører er 57 mm tykke.
- Finérte dører med tilpasset kantlist 4 sider leveres med finér i de fleste tresorter, finérte dører er 58 mm tykke.
- Laminatdører kan leveres med laminatoverflate i mange varianter, og leveres med kantlister valgt ut i fra et standard sortiment og eventuelle glasslister/slaglister i valgfri farge. Laminatdører er 59 mm tykke.

### KARM

Vår 42 x 92 mm standard karm er laget av furu og leveres med tettelist i karmfals og med notspor på anslagsside for utforing. Karmen kan leveres ubehandlet, lakkert eller malt i en NCS-farge. Andre tresorter, veggtykkelser, overflater og profiler er også mulig.

### TERSKEL

Vår standard eiketerskel er 25 x 92 mm med skrådd anslag i samsvar med universell utforming for enklere overgang mellom rommene. Alternative terskler kan leveres, se "Litt mer om: terskler".

### BESLAG

Vår standard låskasse er Assa 565 og sluttstykke 351348.

Døren leveres videre med 3 stk hengsler Assa 3244.

Ved format større enn M10 x 21 leveres døren med 4 hengsler.

### VEKT

Vekt av kun dørblad i M10 x 21 i standard utførelse; ca 69kg.

### LYSÅPNING

Lysåpning ved 90° i standard utførelse for M10 x 21; ca 847 mm.

### 2-FLØYET

Se Litt mer om: Parmøte 2-fløyede dører.

### GLASS

Kan leveres med brannglass for brann og lyd eller med glass for bare lydgodkjenning. Kan også leveres med glass som kombinerer/forsterker brannglassets egenskaper med f.eks tilleggsglass for økt personsikkerhet.

### ALTERNATIVER

Kan også leveres som kun lyddør.

### MER INFORMASJON

For mer informasjon om detaljene ovenfor og annen tilleggsinformasjon, se lengre bak / ned i katalogen for mer utfyllende beskrivelser av diverse emner.

### SERTIFISERINGER

Brannklasse:	B-30
Lydreduksjon (max):	Rw 38 dB
Røykkontroll:	S <sub>a</sub> /S <sub>200</sub>

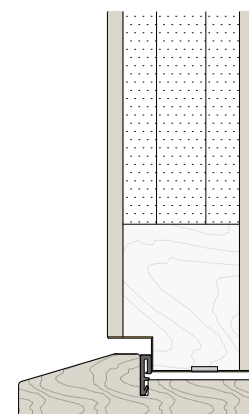
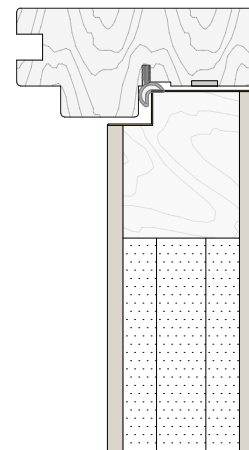
### Godkjente/leverte størrelser

1-fl: max M 13x24

2-fl: max M 22x24

Dørene er testet og sertifisert ved nordiske test-/sertifiseringsinstitutter og produseres under kontroll av RISE Fire Research AS.

Vi tar forbehold om endring av tekniske løsninger.



## BRANN- OG LYDDØR B-30 / Rw 43 dB

### BRUKSOMRÅDE

Innerdør for offentlige bygg.

Til inngangsdør, møterom og på hoteller med høye krav til lydreduksjon.

### DØRBLAD

Rammen og kjernen av dørbladet består av trebaserte materialer. Dør levert med 25 mm HC-terskel har overfals topp/bunn og låseside, ingen overfals i bunnen ved alternative terskler.

Kan leveres med 3 typer overflate:

- Malte dører med melamin kantlist 4 sider leveres i de fleste farger, malte dører er 57 mm tykke.
- Finérte dører med tilpasset kantlist 4 sider leveres med finér i de fleste tresorter, finérte dører er 58 mm tykke.
- Laminatdører kan leveres med laminatoverflate i mange varianter, og leveres med kantlister valgt ut i fra et standard sortiment og eventuelle glasslister/slaglister i valgfri farge. Laminatdører er 59 mm tykke.

### KARM

Vår 42 x 92 mm standard karm er laget av furu og leveres med tettelist i karmfals og med notspor på anslagsside for utforing. Karmen kan leveres ubehandlet, lakkert eller malt i en NCS-farge. Andre tresorter, veggtykkelser, overflater og profiler er også mulig.

### TERSKEL

Vår standard eiketerskel er 25 x 92 mm med skrådd anslag i samsvar med universell utforming for enklere overgang mellom rommene. Alternative terskler kan leveres, se "Litt mer om: terskler".

### BESLAG

Vår standard låskasse er Assa 565 og sluttstykke 5950.

Døren leveres med 4 stk hengsler ND 100/98.

### VEKT

Vekt av kun dørblad i M10 x 21 i standard utførelse; ca 70 kg.

### LYSÅPNING

Lysåpning ved 90° i standard utførelse for M10 x 21; ca 850 mm.

### 2-FLØYET

Se Litt mer om: Parmøte 2-fløyede dører.

### GLASS

Kan leveres med brannglass for både brann og lyd eller med glass for bare lydgodkjenning.

Kan også leveres med glass som kombinerer/forsterker brannglassets egenskaper med f.eks tilleggsglass for økt personsikkerhet.

### ALTERNATIVER

Kan også leveres som kun lyddør.

### MER INFORMASJON

For mer informasjon om detaljene ovenfor og annen tilleggsinformasjon, se lengre bak / ned i katalogen for mer utfyllende beskrivelser av diverse emner.

### SERTIFISERINGER

Brannklasse:	B-30
Lydreduksjon (max):	Rw 43 dB
Røykkontroll:	S <sub>a</sub> /S <sub>200</sub>

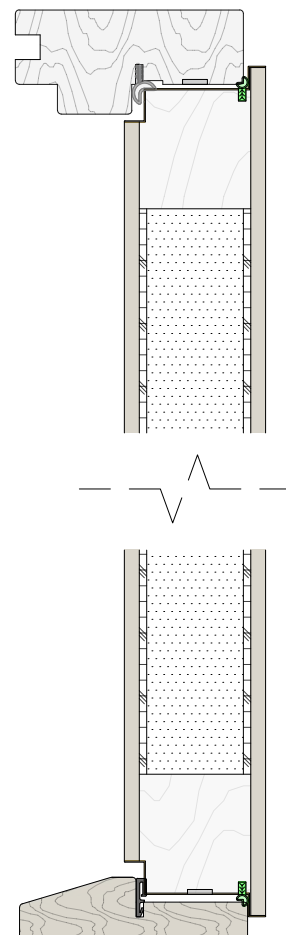
### Godkjente/leverte størrelser

1-fl: max M 13 x 24

2-fl: max M 22 x 24

Dørene er testet og sertifisert ved nordiske test-/sertifiseringsinstitutter og produseres under kontroll av RISE Fire Research AS.

Vi tar forbehold om endring av tekniske løsninger.



## BRANN- OG LYDDØR B-30 / Rw 47 dB

### BRUKSOMRÅDE

Innerdør for offentlige bygg.  
Brukes i sykehus og offentlige miljøer med krav til meget høy lydreduksjon i sammen med et brannkrav. Kan også leveres uten brannkrav.

### DØRBLAD

Rammen og kjernen i dørbladet består av trebaserte/steinull materialer, og leveres i ca 103 mm tykkelse. Overfals på låseside og i topp, se figur.

### OVERFLATE

Malt, finært eller laminat.

### KANTLIST

Dørene leveres med kantlist på alle 4 sider.

### KARM

Leveres kun med forsterket trekarm, 62 x 124 mm, se figur.

### TERSKEL

Leveres med 6 mm spalte og innfelt + utenpåliggende heve/senketerskel, se figur.

### BESLAG

Vår standard låskasse er Assa 565.  
Leveres med 5 stk rustfrie hengsler ND 100/98.

### VEKT

Vekt av kun dørblad i M10 x 21 i standard utførelse; ca 97 kg.

### LYSÅPNING

Lysåpning ved 90° i standard utførelse for M10 x 21; ca 764 mm.

### 2-FLØYET

2-fløyet er ikke mulig.

### GLASS

Glass er ikke mulig.

### ALTERNATIVER

Kan også leveres som kun lyddør.

### MER INFORMASJON

For mer informasjon om detaljene ovenfor og annen tilleggsinformasjon, se lengre bak / ned i katalogen for mer utfyllende beskrivelser av diverse emner.

### SERTIFISERINGER

Brannklasse*:	B-30
Lydreduksjon (max)*:	Rw 47 dB
Røykkontroll*:	S <sub>a</sub> /S <sub>200</sub>
* kun 1-fløyet	

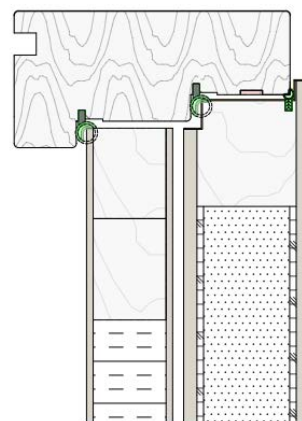
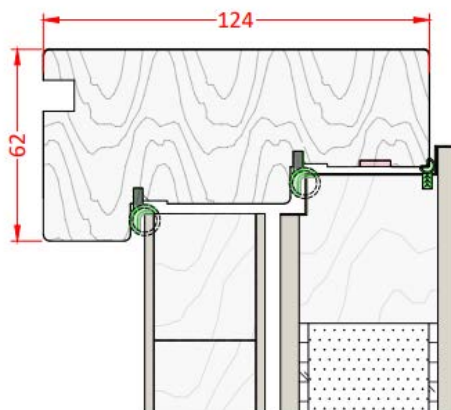
### Godkjente/leverte størrelser

1-fl: max M11 x 22

2-fl: leveres kun som 1-fløyet

Dørene er testet og sertifisert ved nordiske test-/sertifiseringsinstitutter og produseres under kontroll av RISE Fire Research AS.

Vi tar forbehold om endring av tekniske løsninger.



## BRANN- OG LYDDØR B-30 / Rw 50 dB

### BRUKSOMRÅDE

Innerdør for offentlige bygg.  
Brukes i sykehus og offentlige miljøer med krav til høyest mulig lydreduksjon i sammen med et brannkrav. Kan også leveres uten brannkrav.

### DØRBLAD

Rammen og kjernen i dørbladet består av trebaserte/steinull materialer, og leveres i ca 103 mm tykkelse. Overfals på låseside og i topp, se figur.

### OVERFLATE

Malt, finèr eller laminat.

### KANTLIST

Dørene leveres med kantlist på alle 4 sider.

### KARM

Leveres kun med forsterket trekarm, 62 x 124 mm, se figur.

### TERSKEL

Leveres med 6 mm spalte og innfelt + utenpåliggende heve/senketerskel, se figur.

### BESLAG

Vår standard låskasse er Assa 565.  
Leveres med 5 stk rustfrie hengsler ND 100/98.

### VEKT

Vekt av kun dørblad i M10 x 21 i standard utførelse; ca 97 kg.

### LYSÅPNING

Lysåpning ved 90° i standard utførelse for M10 x 21; ca 764 mm.

### 2-FLØYET

2-fløyet er ikke mulig.

### GLASS

Glass er ikke mulig.

### ALTERNATIVER

Kan også leveres som kun lyddør.

### MER INFORMASJON

For mer informasjon om detaljene ovenfor og annen tilleggsinformasjon, se lengre bak / ned i katalogen for mer utfyllende beskrivelser av diverse emner.

### SERTIFISERINGER

Brannklasse*:	B-30
Lydreduksjon (max)*:	Rw 50 dB
Røykkontroll*:	S <sub>a</sub> /S <sub>200</sub>
* kun 1-fløyet	

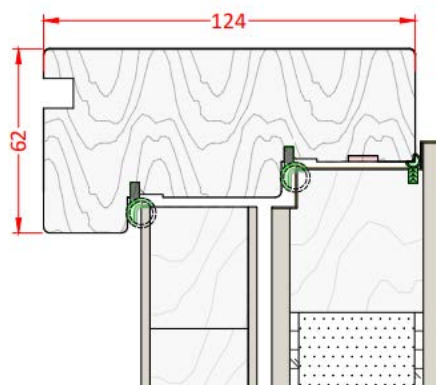
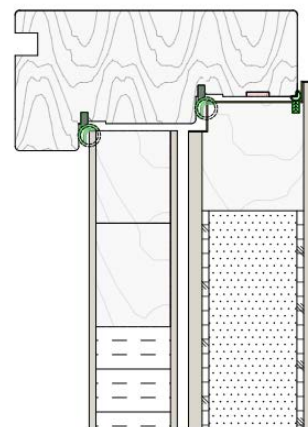
### Godkjente/leverte størrelser

1-fl: max M11 x 22

2-fl: leveres kun som 1-fløyet

Dørene er testet og sertifisert ved nordiske test-/sertifiseringsinstitutter og produseres under kontroll av RISE Fire Research AS.

Vi tar forbehold om endring av tekniske løsninger.



## BRANN- OG LYDDØR B-60 / Rw 27 dB

### BRUKSOMRÅDE

Innerdør for offentlige bygg.

Til døråpninger med 60 minutters brannkrav og ønske om noe lydreduksjon. For skoler, kontorer, sykehus, idrettsanlegg etc.

### DØRBLAD

Rammen og kjernen av dørbladet består av trebaserte materialer.

Kan leveres med 3 typer overflate:

- Malte dører med melamin kantlist 4 sider leveres i de fleste farger, malte dører er 61 mm tykke.
- Finérte dører med tilpasset kantlist 4 sider leveres med finér i de fleste tresorter, finérte dører er 62 mm tykke.
- Laminatdører kan leveres med laminatoverflate i mange varianter, og leveres med kantlister valgt ut i fra et standard sortiment og eventuelle glasslister/slaglister i valgfri farge. Laminatdører er 63 mm tykke.

### KARM

Vår 42 x 120 mm standard karm er laget av furu og leveres med tettelist i karmfals og med notspor på anslagsside for utforing. Karmen kan leveres ubehandlet, lakkert eller malt i en NCS-farge. Andre tresorter, veggtykkelser, overflater og profiler er også mulig.

### TERSKEL

Vår standard eiketerskel er 25 x 92 mm med skrådd anslag i samsvar med universell utforming for enklere overgang mellom rommene. Alternative terskler kan leveres, se "Litt mer om: terskler".

### BESLAG

Vår standard låskasse er Assa 565 og sluttstykke 351348. Døren leveres med 4 stk hengsler Assa 3244.

### VEKT

Vekt av kun dørblad i M10 x 21 i standard utførelse; ca 67 kg.

### LYSÅPNING

Lysåpning ved 90° i standard utførelse for M10 x 21; ca 843 mm.

### 2-FLØYET

Se Litt mer om: Parmøte 2-fløyede dører.  
Max godkjent bredde fløydør 961 mm.

### GLASS

Kan leveres med brannglass for brann og lyd.  
Godkjent i størrelser inntil 695 x 1150 mm eller 655 x 1752 mm.  
Kan også leveres med glass som kombinerer/forsterker brannglassets egenskaper med f.eks tilleggsglass for økt personsikkerhet.

### MER INFORMASJON

For mer informasjon om detaljene ovenfor og annen tilleggsinformasjon, se lengre bak / ned i katalogen for mer utfyllende beskrivelser av diverse emner.

### SERTIFISERINGER

Brannklasse:	B-60
Lydreduksjon (max):	Rw 27 dB
Røykkontroll:	S <sub>a</sub> /S <sub>200</sub>

### Godkjente/leverte størrelser

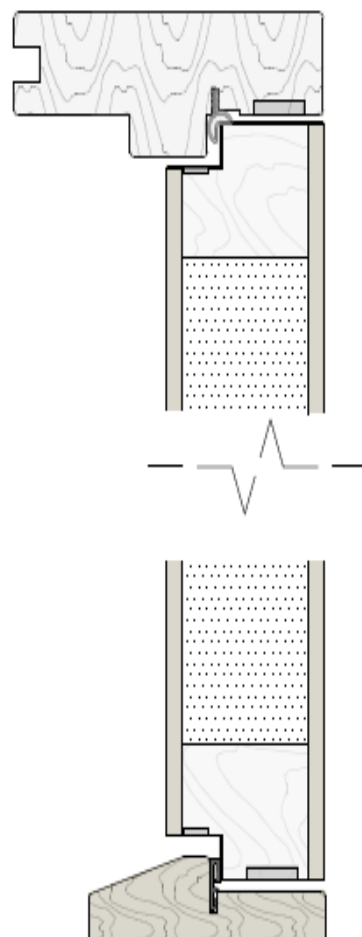
1-fl: max M 13 x 22

2-fl: max M 20 x 22

1-fl: max M 11 x 24 (kun 1-fl og kun med trekarm)

Dørene er testet og sertifisert ved nordiske test-/sertifiseringsinstitutter og produseres under kontroll av RISE Fire Research AS.

Vi tar forbehold om endring av tekniske løsninger.



## BRANN- OG LYDDØR B-60 / Rw 38 dB

### BRUKSOMRÅDE

Innerdør for offentlige bygg.

Til døråpninger med 60 minutters brannkrav og ønske om høy lydreduksjon. For skoler, kontorer, sykehus, idrettsanlegg etc.

### DØRBLAD

Rammen og deler av kjernen av dørbladet består av trebaserte materialer. Kan leveres med 3 typer overflate:

- Malte dører med melamin kantlist 4 sider leveres i de fleste farger, malte dører er 57 mm tykke.
- Finérte dører med tilpasset kantlist 4 sider leveres med finér i de fleste tresorter, finérte dører er 58 mm tykke.
- Laminatdører kan leveres med laminatoverflate i mange varianter, og leveres med kantlister valgt ut i fra et standard sortiment og eventuelle glasslister/slaglister i valgfri farge. Laminatdører er 59 mm tykke.

### KARM

Vår 42 x 120 mm standard karm er laget av furu og leveres med tettelist i karmfals og med notspor på anslagsside for utforing. Karmen kan leveres ubehandlet, lakkert eller malt i en NCS-farge. Andre tresorter, veggtykkelser, overflater og profiler er også mulig.

### TERSKEL

Vår standard eikerskel er 25 x 92 mm med skrådd anslag i samsvar med universell utforming for enklere overgang mellom rommene. Alternative terskler kan leveres, se "Litt mer om: terskler".

### BESLAG

Vår standard låskasse er Assa 565 og sluttstykke 351348. Døren leveres videre med 4 stk hengsler Assa 3244.

### VEKT

Vekt av kun dørblad i M10 x 21 i standard utførelse; ca 59 kg.

### LYSÅPNING

Lysåpning ved 90° i standard utførelse for M10 x 21; ca 847 mm.

### 2-FLØYET

Se Litt mer om: Parmøte 2-fløyede dører. Max godkjent bredde fløyedør 897 mm.

### GLASS

Kan leveres med brannglass for brann og lyd. Godkjent i størrelser inntil 695 x 1150 mm eller 655 x 1752 mm. Kan også leveres med glass som kombinerer/forsterker brannglassets egenskaper med f.eks tilleggsglass for økt personsikkerhet.

### MER INFORMASJON

For mer informasjon om detaljene ovenfor og annen tilleggsinformasjon, se lengre bak / ned i katalogen for mer utfyllende beskrivelser av diverse emner.

### SERTIFISERINGER

Brannklasse:	B-60
Lydreduksjon (max):	Rw 38 dB
Røykkontroll:	S <sub>a</sub> /S <sub>200</sub>

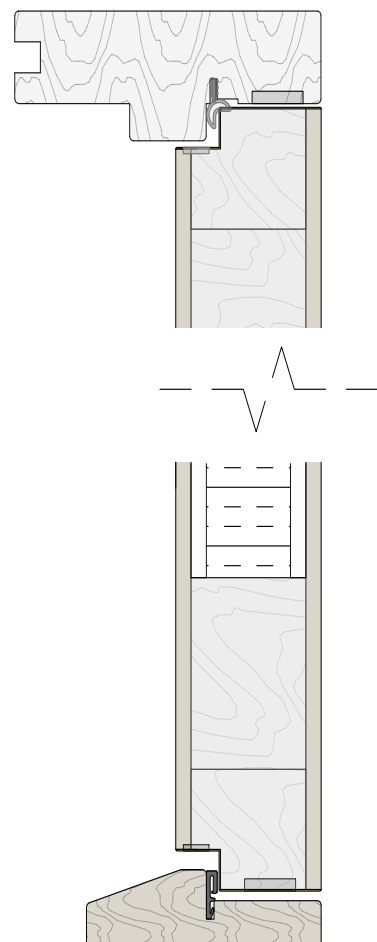
### Godkjente/leverte størrelser

1-fl: max M 11 x 22

2-fl: max M 20 x 22

Dørene er testet og sertifisert ved nordiske test-/sertifiseringsinstitutter og produseres under kontroll av RISE Fire Research AS.

Vi tar forbehold om endring av tekniske løsninger.



## BRANN- OG LYDDØR B-60 / Rw 48 dB

### BRUKSOMRÅDE

Innerdør for offentlige bygg.  
Brukes i sykehus og offentlige miljøer med krav til meget høy lydreduksjon i sammen med et høyt brannkrav.

### DØRBLAD

Rammen og kjernen i dørbladet består av trebaserte/steinull materialer, og leveres i ca 103 mm tykkelse. Overfals på låseside og i topp, se figur.

### OVERFLATE

Malt, finèr eller laminat.

### KANTLIST

Dørene leveres med kantlist på alle 4 sider.

### KARM

Leveres kun med forsterket trekarm, 62 x 124 mm, se figur.

### TERSKEL

Leveres med 6 mm spalte og innfelt + utenpåliggende heve/senketerskel, se figur.

### BESLAG

Vår standard låskasse er Assa 565.  
Leveres med 5 stk rustfrie hengsler ND 100/98.

### VEKT

Vekt av kun dørblad i M10 x 21 i standard utførelse; ca 97 kg.

### LYSÅPNING

Lysåpning ved 90° i standard utførelse for M10 x 21; ca 764 mm.

### 2-FLØYET

2-fløyet er ikke mulig.

### GLASS

Glass er ikke mulig.

### ALTERNATIVER

Kan også leveres som kun lyddør.

### MER INFORMASJON

For mer informasjon om detaljene ovenfor og annen tilleggsinformasjon, se lengre bak / ned i katalogen for mer utfyllende beskrivelser av diverse emner.

### SERTIFISERINGER

Brannklasse*:	B-60
Lydreduksjon (max)*:	Rw 48 dB
Røykkontroll*:	S <sub>a</sub> /S <sub>200</sub>
* kun 1-fløyet	

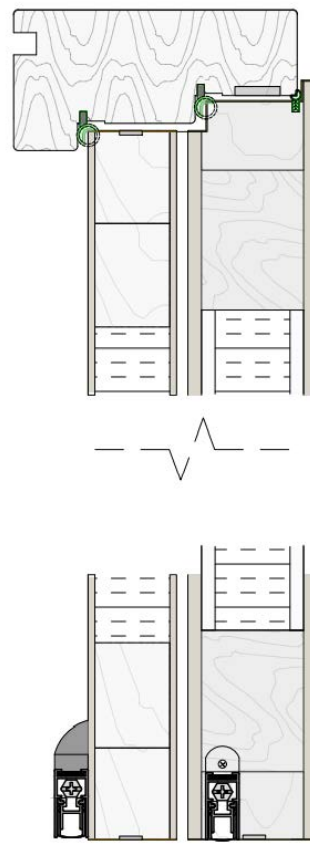
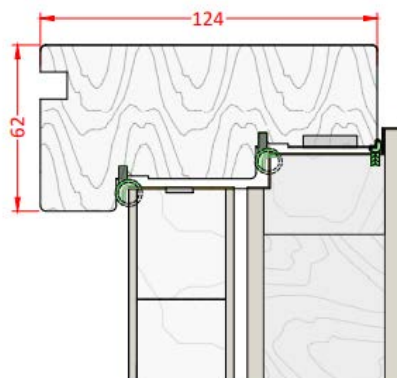
### Godkjente/leverte størrelser

1-fl: max M11 x 22

2-fl: leveres kun som 1-fløyet

Dørene er testet og sertifisert ved nordiske test-/sertifiseringsinstitutter og produseres under kontroll av RISE Fire Research AS.

Vi tar forbehold om endring av tekniske løsninger.



## RC 2 SIKKERHETSDØR / B-30, Rw 38 dB & Sa/S200

### BRUKSOMRÅDE

Innerdør for offentlige bygg. Til døråpninger med økt sikkerhet, 30 minutters brannkrav og ønske om høy lydreduksjon. For skoler, kontorer, sykehus, idrettsanlegg etc.

### DØRBLAD

Rammen og kjernen av dørbladet består av trebaserte materialer.

Kan leveres med 3 typer overflate:

- Malte dører med melamin kantlist 4 sider leveres i de fleste farger, malte dører er 57 mm tykke.
- Finérte dører med tilpasset kantlist 4 sider leveres med finér i de fleste tresorter, finérte dører er 58 mm tykke.
- Laminatdører kan leveres med laminatoverflate i mange varianter, og leveres med kantlister valgt ut i fra et standard sortiment og eventuelle glasslister/slaglister i valgfri farge. Laminatdører er 59 mm tykke.

### KARM

Vår 42 x 92 mm standard karm er laget av furu og leveres med tettelist i karmfals og med notspor på anslagsside for utforing. Karmen kan leveres ubehandlet, lakkert eller malt i en NCS-farge. Andre tresorter, veggtykkelser, overflater og profiler er også mulig.

### TERSKEL

Vår standard eikerskel er 25 x 92 mm med skrådd anslag i samsvar med universell utforming for enklere overgang mellom rommene. Alternative terskler kan leveres, se "Litt mer om: terskler".

### BESLAG

Vår standard låskasse er Assa Connect 410 og ND sikkerhets-sluttstykke. Alternativt motorlås Steplock 552 med karmoverføring Assa EA 281 eller Dorma låskasse DL 919. Døren leveres videre med 4 stk sikkerhets-hengsler. For å oppfylle RC 2 kravet må døren utstyres med 5596 SEC-sylinder.

### VEKT

Vekt av kun dørblad i M10 x 21 i standard utførelse; ca 72 kg.

### LYSÅPNING

Lysåpning ved 90° i standard utførelse for M10 x 21; ca 847 mm.

### 2-FLØYET

RC 2 døren er kun klassifisert som 1-fløyet.

### GLASS

Kan leveres med kombinert brann, lyd og sikkerhets(min P4A(EN 356)) -glass i størrelse max 375 x 730 mm med stålramme.

### ALTERNATIVER

Kan leveres som RC 2 dør uten brann- og/eller lydsertifisering.

### MER INFORMASJON

For mer informasjon om detaljene ovenfor og annen tilleggsinformasjon, se lengre bak / ned i katalogen for mer utfyllende beskrivelser av diverse emner.

### SERTIFISERINGER

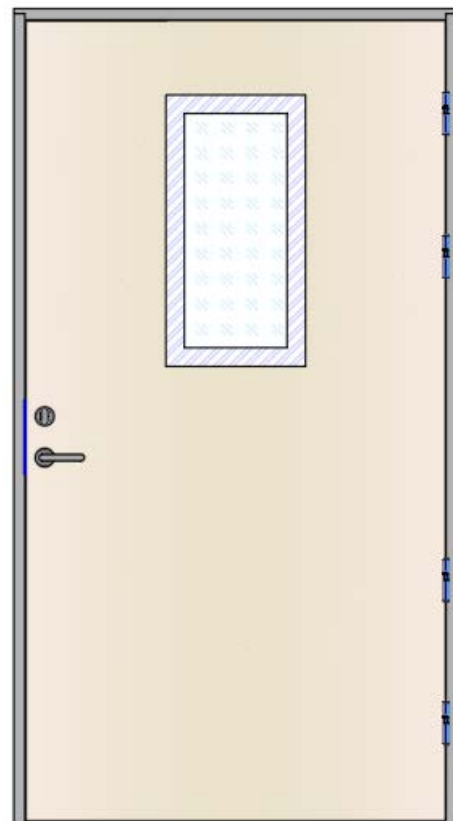
Brannklasse:	B-30
Lydreduksjon (max):	Rw 38 dB
Røykkontroll:	Sa/S200
Sikkerhet: (etter EN 1627-1630)	RC 2

### Godkjente/leverte størrelser

1-fl: max M 13x24

Dørene er testet og sertifisert ved nordiske test-/sertifiseringsinstitutter og produseres under kontroll av RISE Fire Research AS.

Vi tar forbehold om endring av tekniske løsninger.



## RC 2 SIKKERHETSDØR / B-60, Rw 27 dB & Sa/S200

### BRUKSOMRÅDE

Innerdør for offentlige bygg. Til døråpninger med økt sikkerhet, og 60 minutters brannkrav.

For skoler, kontorer, sykehus, idrettsanlegg etc.

### DØRBLAD

Rammen og kjernen av dørbladet består av trebaserte materialer.

Kan leveres med 3 typer overflate:

- Malte dører med melamin kantlist 4 sider leveres i de fleste farger, malte dører er 62 mm tykke.
- Finérte dører med tilpasset kantlist 4 sider leveres med finér i de fleste tresorter, finérte dører er 63 mm tykke.
- Laminatdører kan leveres med laminatoverflate i mange varianter, og leveres med kantlister valgt ut i fra et standard sortiment og eventuelle glasslister/slaglister i valgfri farge. Laminatdører er 63 mm tykke.

### KARM

Vår 42 x 92 mm standard karm er laget av furu og leveres med tettelist i karmfals og med notspor på anslagsside for utforing. Karmen kan leveres ubehandlet, lakkert eller malt i en NCS-farge. Andre tresorter, veggtykkelser, overflater og profiler er også mulig.

### TERSKEL

Vår standard eiketerskel er 25 x 92 mm med skrådd anslag i samsvar med universell utforming for enklere overgang mellom rommene. Alternative terskler kan leveres, se "Litt mer om: terskler".

### BESLAG

Vår standard låskasse er Assa Connect 410 og ND sikkerhets-sluttstykke. Alternativt motorlås Steplock 552 med karmoverføring Assa EA 281 eller Dorma låskasse DL 919.

Døren leveres videre med 4 stk sikkerhets-hengsler.

For å oppfylle RC 2 kravet må døren utstyres med 5596 SEC-sylinder.

### VEKT

Vekt av kun dørblad i M10 x 21 i standard utførelse; ca 70 kg.

### LYSÅPNING

Lysåpning ved 90° i standard utførelse for M10 x 21; ca 843 mm.

### 2-FLØYET

RC 2 døren er kun klassifisert som 1-fløyet.

### GLASS

Kan leveres med kombinert brann, lyd og sikkerhets(min P4A(EN 356)) -glass i størrelse max 375 x 730 mm med stålramme.

### ALTERNATIVER

Kan leveres som kun RC 2 dør uten brann- og/eller lydsertifisering.

### MER INFORMASJON

For mer informasjon om detaljene ovenfor og annen tilleggsinformasjon, se lengre bak / ned i katalogen for mer utfyllende beskrivelser av diverse emner.

### SERTIFISERINGER

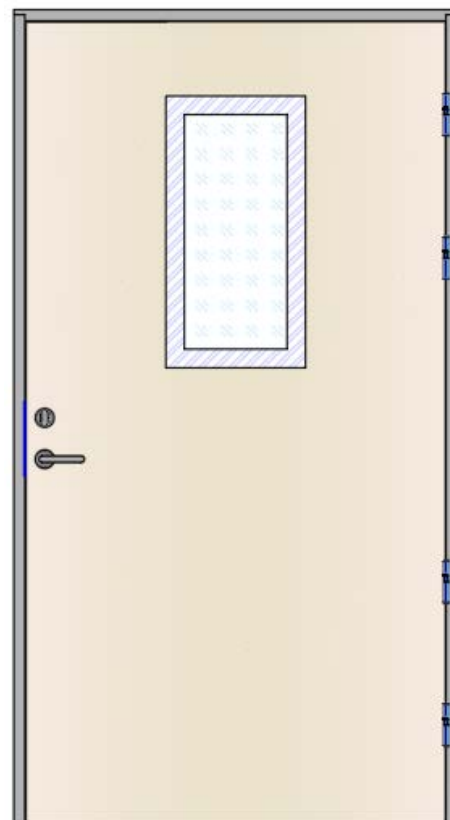
Brannklasse:	B-60
Lydreduksjon (max):	Rw 27 dB
Røykkontroll:	Sa/S200
Sikkerhet: (etter EN 1627-1630)	RC 2

### Godkjente/leverte størrelser

1-fl: max M 13x22

Dørene er testet og sertifisert ved nordiske test-/sertifiseringsinstitutter og produseres under kontroll av RISE Fire Research AS.

Vi tar forbehold om endring av tekniske løsninger.



## RØNTGENDØR, brann og lyd B-30 / Rw 38 dB med 2 mm bly

### BRUKSOMRÅDE

Innerdør for offentlige bygg.

Til døråpninger med brann-, lyd- og strålekrav i bygg som sykehus, røntgensentre, tannlegekontor og liknende behandlingsinstitusjoner.

### DØRBLAD

Rammen og kjernen av dørbladet består av trebaserte materialer.

På hver side av kjernen, under ytterste sperreplate er der innlegg av bly i tråd med Statens Strålevern "Veileder om medisinsk bruk av røntgen og MR-apparat".

Kan leveres med 3 typer overflate:

- Malte dører med melamin kantlist 4 sider leveres i de fleste farger, malte dører er 47 mm tykke.
- Finérte dører med tilpasset kantlist 4 sider leveres med finér i de fleste tresorter, finérte dører er 48 mm tykke.
- Laminatdører kan leveres med laminatoverflate i mange varianter, og leveres med kantlister valgt ut i fra et standard sortiment. Laminatdører er 49 mm tykke.

### KARM

Røntgendører B-30 leveres kun i stålkarm. Stålkarm er produsert med blyinnlegg i tråd med våre brannsertifiseringer og Statens strålevern "Veileder om medisinsk bruk av røntgen- og MR-apparat". Se eventuelt "Litt mer om: Stålkarm".

### TERSKEL

Røntgendører kan leveres med HC-terskel, Heve-/senk og 6 mm spalte.

### BESLAG

Vår standard låskasse er Assa 565 og sluttstykke 351348. Leveres med 5 stk ND 100/86A hengsler.

### VEKT

Vekt av kun dørblad i M10 x 21 i standard utførelse; ca 102 kg.

### LYSÅPNING

Lysåpning ved 90° i standard utførelse for M10 x 21; ca 850 mm.

### 2-FLØYET

Se Litt mer om: Parmøte 2-fløyede dører.

### GLASS

Kan leveres med 300 x 500 mm glassåpning med stållamme.

### ALTERNATIVER

Kan også leveres med kun brannkrav eller kun lydkrav. Røntgendører uten brann- og lydkrav kan leveres i mange utførelser, ta kontakt med NordicDoor AS for mer informasjon.

### MER INFORMASJON

For mer informasjon om detaljene ovenfor og annen tilleggsinformasjon, se lengre bak / ned i katalogen for mer utfyllende beskrivelser av diverse emner.

### SERTIFISERINGER

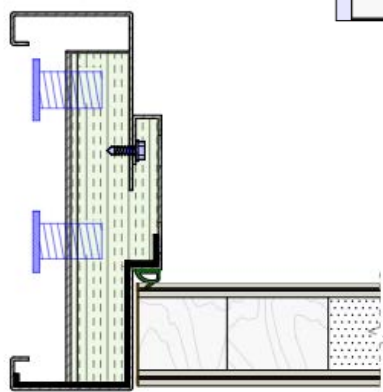
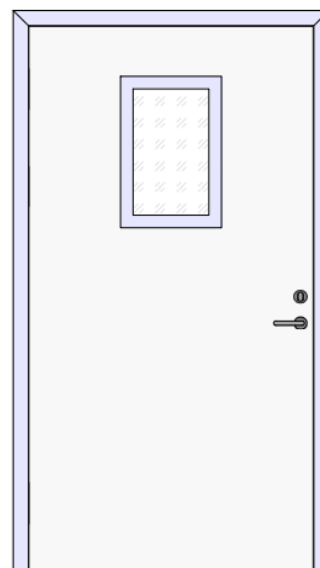
Brannklasse:	B-30
Lydreduksjon (max):	Rw 38 dB
Røykkontroll:	-
* kun 1-fløyet	

### Godkjente/leverte størrelser

- 1-fl: max M11 x 21 eller M10 x 22
- 2-fl: leveres på forespørsel/vekt

Dørene er testet og sertifisert ved nordiske test-/sertifiseringsinstitutter og produseres under kontroll av RISE Fire Research AS.

Vi tar forbehold om endring av tekniske løsninger.



## RØNTGENDØR, brann og lyd B-60 / Rw 38 dB med 2 mm bly

### BRUKSOMRÅDE

Innerdør for offentlige bygg.

Til døråpninger med brann-, lyd- og strålekrav i bygg som sykehus, røntgensentre, tannlegekontor og liknende behandlingsinstitusjoner.

### DØRBLAD

Rammen og kjernen av dørbladet består av trebaserte materialer.

På hver side av kjernen, under ytterste sperreplate er der innlegg av bly i tråd med Statens Strålevern's "Veileder om medisinsk bruk av røntgenog MR-apparatur".

Leveres kun med laminat overflate:

- Laminatdører kan leveres med laminatoverflate i mange varianter, og leveres med kantlister valgt ut i fra et standard sortiment. Laminatdører er 66 mm tykke.

### KARM

Røntgendører B-60 leveres kun i stålkarm. Stålkarm er produsert med blyinnlegg i tråd med våre brannsertifiseringer og Statens strålevern's "Veileder om medisinsk bruk av røntgen- og MR-apparatur".

Se eventuelt "Litt mer om: Stålkarm".

### TERSKEL

Røntgendører kan leveres med HC-terskel, Heve-/senk og 6 mm spalte.

### BESLAG

Vår standard låskasse er Assa 565 og sluttstykke 351348.

Leveres med 5 stk ND 100/86A hengsler.

### VEKT

Vekt av kun dørblad i M10 x 21 i standard utførelse; ca 122 kg.

### LYSÅPNING

Lysåpning ved 90° i standard utførelse for M10 x 21; ca 830 mm.

### 2-FLØYET

Se Litt mer om: Parmøte 2-fløyede dører.

### GLASS

Kan leveres med 300 x 500 mm glassåpning med stålramme.

### ALTERNATIVER

Kan også leveres med kun brannkrav eller kun lydkrav.

Røntgendører uten brann- og lydkrav kan leveres i mange utførelser, ta kontakt med NordicDoor AS for mer informasjon.

### MER INFORMASJON

For mer informasjon om detaljene ovenfor og annen tilleggsinformasjon, se lengre bak / ned i katalogen for mer utfyllende beskrivelser av diverse emner.

### SERTIFISERINGER

Brannklasse:	B-60 Rw
Lydreduksjon (max):	38 dB
Røykkontroll*:	-

\* kun 1-fløyet

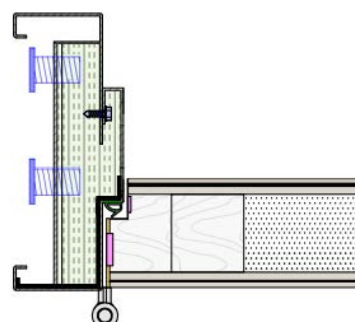
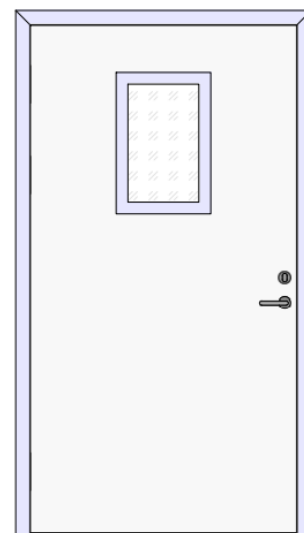
### Godkjente/leverte størrelser

1-fl: max M10 x 21

2-fl: leveres på forespørsel/vekt

Dørene er testet og sertifisert ved nordiske test-/sertifiseringsinstitutter og produseres under kontroll av RISE Fire Research AS.

Vi tar forbehold om endring av tekniske løsninger.



## RØNTGENDØR med 2 mm bly og lydreduksjon inntil Rw 38 dB

### BRUKSOMRÅDE

Innerdør for offentlige bygg.  
Til døråpninger med lyd- og strålekrav i bygg som sykehus, røntgensentre, tannlegekontor og liknende behandlingsinstitusjoner.

### DØRBLAD

Rammen og kjernen av dørbladet består av trebaserte materialer. På hver side av kjernen, under ytterste sperreplate er der innlegg av bly i tråd med Statens Strålevern's "Veileder om medisinsk bruk av røntgen og MR-apparatur".

Kan leveres med 3 typer overflate:

- Malte dører med melamin kantlist 4 sider leveres i de fleste farger, malte dører er 48 mm tykke.
- Finérte dører med tilpasset kantlist 4 sider leveres med finér i de fleste tresorter, finérte dører er 49 mm tykke.
- Laminatdører kan leveres med laminatoverflate i mange varianter, og leveres med kantlister valgt ut i fra et standard sortiment. Laminatdører er 50 mm tykke.

### KARM

Røntgendører kan leveres med både trekarm og stålkarm: Karmen leveres med blyinnlegg i tråd med Statens strålevern's "Veileder om medisinsk bruk av røntgen- og MR-apparatur".

### TERSKEL

Røntgendører kan leveres med HC-terskel, Heve-/senk og 6 mm spalte.

### BESLAG

Vår standard låskasse er Assa 565 og sluttstykke 351348. Leveres med 5 stk ND 100/86A hengsler.

### VEKT

Vekt av kun dørblad i M10 x 21 i standard utførelse; ca 102 kg.

### LYSÅPNING

Lysåpning ved 90° i standard utførelse for M10 x 21; ca 850 mm.

### 2-FLØYET

Se Litt mer om: Parmøte 2-fløyede dører.

### GLASS

Kan leveres med 300 x 500 mm glassåpning med stålramme.

### ALTERNATIVER

Kan også leveres med brannkrav eller uten lydkrav, se egne produktark.

### MER INFORMASJON

For mer informasjon om detaljene ovenfor og annen tilleggsinformasjon, se lengre bak / ned i katalogen for mer utfyllende beskrivelser av diverse emner.

### SERTIFISERINGER

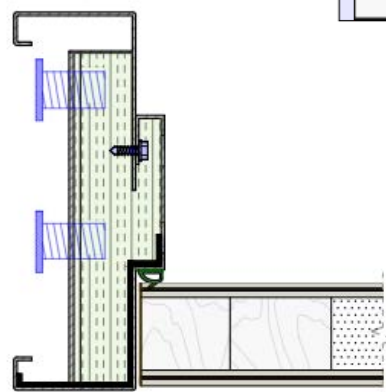
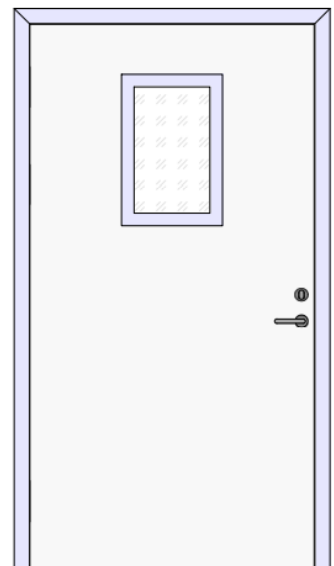
Brannklasse:	-
Lydreduksjon (max):	Rw 38 dB
Røykkontroll:	-
* kun 1-fløyet	

### Godkjente/leverte størrelser

- 1-fl: max M11 x 21 eller M10 x 22
- 2-fl: leveres på forespørsel/vekt

Dørene er testet og sertifisert ved nordiske test-/sertifiseringsinstitutter og produseres under kontroll av RISE Fire Research AS.

Vi tar forbehold om endring av tekniske løsninger.



## RØNTGENDØR med 2 mm bly og kompakt kjerne

### BRUKSOMRÅDE

Innerdør for offentlige bygg.

Til døråpninger med strålekrav i bygg som sykehus, røntgensentre, tannlegekontor og liknende behandlingsinstitusjoner.

### DØRBLAD

Rammen og kjernen av dørbladet består av trebaserte materialer. På hver side av kjernen, under ytterste sperreplate er der innlegg av bly i tråd med Statens Stråleverns "Veileder om medisinsk bruk av røntgen og MR-apparatur".

Kan leveres med 3 typer overflate:

- Malte dører med melamin kantlist 4 sider leveres i de fleste farger, malte dører er 48 mm tykke.
- Finérte dører med tilpasset kantlist 4 sider leveres med finér i de fleste tresorter, finérte dører er 49 mm tykke.
- Laminatdører kan leveres med laminatoverflate i mange varianter, og leveres med kantlister valgt ut i fra et standard sortiment. Laminatdører er 50 mm tykke.

### KARM

Røntgendører kan leveres med både trekarm og stålkarm: Karmer leveres med blyinnlegg i tråd med Statens stråleverns "Veileder om medisinsk bruk av røntgen- og MR-apparatur".

### TERSKEL

Røntgendører kan leveres med HC-terskel, Heve-/senk og 6 mm spalte.

### BESLAG

Vår standard låskasse er Assa 565 og sluttstykke 351348. Leveres med 5 stk ND 100/86A hengsler.

### VEKT

Vekt av kun dørblad i M10 x 21 i standard utførelse; ca 102 kg.

### LYSÅPNING

Lysåpning ved 90° i standard utførelse for M10 x 21; ca 850 mm.

### 2-FLØYET

Se Litt mer om: Parmøte 2-fløyede dører.

### GLASS

Kan leveres med 300 x 500 mm glassåpning med stålramme.

### ALTERNATIVER

Kan også leveres med brannkrav eller uten lydkrav, se egne produktark.

### MER INFORMASJON

For mer informasjon om detaljene ovenfor og annen tilleggsinformasjon, se lengre bak / ned i katalogen for mer utfyllende beskrivelser av diverse emner.

### SERTIFISERINGER

Brannklasse: -

Lydreduksjon (max): -

Røykkontroll: -

\* kun 1-fløyet

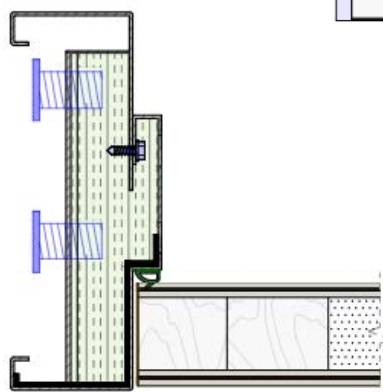
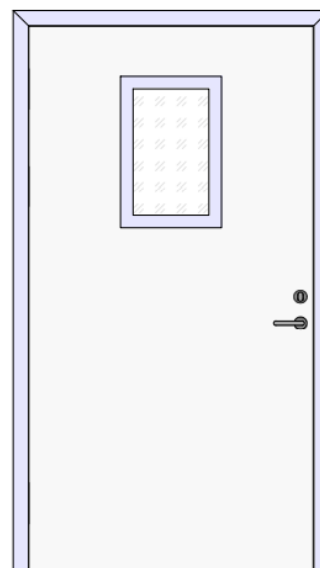
### Godkjente/leverte størrelser

1-fl: max M11 x 21 eller M10 x 22

2-fl: leveres på forespørsel/vekt

Dørene er testet og sertifisert ved nordiske test-/sertifiseringsinstitutter og produseres under kontroll av RISE Fire Research AS.

Vi tar forbehold om endring av tekniske løsninger.



## SKYVEDØR, brann, lyd og røyk B-30 / Rw 38 dB / S<sub>a</sub>,S<sub>200</sub>

### BRUKSOMRÅDE

Innerdør for offentlige bygg.

Brukes i sykehus og offentlige miljøer med brannkrav.

Ikke innfelt i vegg men utenpåliggende. Plassbesparende i ganger/entrèer etc i forhold til slagdører. Kan også leveres med glassåpning.

Kan også leveres med lydreduksjon inntil Rw 38 dB.

### DØRBLAD

Kjernen i dørbladet består av trebaserte materialer,

leveres i 46 mm tykkelse. Dørblad leveres 1M større enn døråpning, M12 x 21 døråpning gir M13 x 22 dørblad som gir lysåpning 1030 mm.

### OVERFLATE

Malt, finèr eller laminat.

### KANTLIST

Dørene leveres med kantlist på alle 4 sider.

### KARM

Leveres kun med stålkarm.

### TERSKEL

Leveres med 6 mm spalte og slepelister.

### BESLAG

Kan leveres med dørautomatikk, Entrematic EM-PSL 100/150, eller dørlukker med holdermagnetfunksjon; Dictator / Dictamat 50 WS-MFL / EM GD 50 Q 23. Hvis låskasse så leveres Assa 311 med backset 70.

### VEKT

Vekt av kun dørblad for M10 x 21 døråpning i standard utførelse; ca 73 kg.

### LYSÅPNING

Lysåpning i standard utførelse for M10 x 21 døråpning 930 mm uten beslag på dørens anslagsside (ved bruk av standard sylinder Ø53 mm blir lysåpning ca 833 mm).

### 2-FLØYET

2-fløyet er ikke mulig.

### GLASS

Glass er mulig, max glassåpning 600 x 800 mm.

### ALTERNATIVER

Kan også leveres som kun lyddør.

### MER INFORMASJON

For mer informasjon om detaljene ovenfor og annen tilleggsinformasjon, se lengre bak / ned i katalogen for mer utfyllende beskrivelser av diverse emner.

### SERTIFISERINGER

Brannklasse*:	B-30
Lydreduksjon (max)*:	Rw 38 dB
Røykkontroll*:	S <sub>a</sub> /S <sub>200</sub>

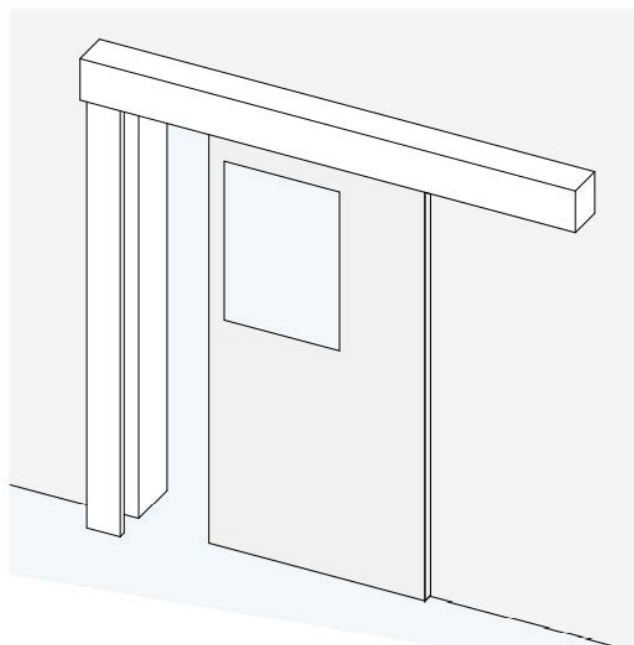
\* kun 1-fløyet

### Godkjente/leverte størrelser

> 1-fl: M13 x 24 i ett dørblad,  
M18 x 21 som sammensatt

Dørene er testet og sertifisert ved nordiske test-/sertifiseringsinstitutter og produseres under kontroll av RISE Fire Research AS.

Vi tar forbehold om endring av tekniske løsninger.



## SKYVEDØR, utenpåliggende med lyd Rw 33 dB

### BRUKSOMRÅDE

Innerdør for offentlige bygg.  
Plassbesparende, utenpåliggende skyvedørsløsning i "nytt" design.

### DØRBLAD

Rammen og kjernen av dørbladet består av trebaserte materialer.  
Kan leveres med 3 typer overflate:

- Malte dører med melamin kantlist 4 sider leveres i de fleste farger, ordinære malte dører er 39 mm tykke.
- Finérte dører med tilpasset kantlist 4 sider leveres med finér i de fleste tresorter, finérte dører er 40 mm tykke.
- Laminatdører kan leveres med laminatoverflate i mange varianter, og leveres med kantlister valgt ut i fra et standard sortiment og eventuelle glasslister/slaglister i valgfri farge. Laminatdører er 41 mm tykke.

### STØRRELSER

Max bredde lysåpning M12, dørblad 1250 mm  
M21 døråpning gir høyde dørblad 2260 mm.  
Krever minimum 20 cm takhøyde over døråpning.

### KARM

Trekarm og stålkarm. Begge karmtypene har et utstikk på 15 mm fra vegglivet ut mot dørblad/oppheng.

### TERSSEL

6 / 10 mm spalte.

### BESLAG

Innfelt skyvedørshåndtak.

### VEKT

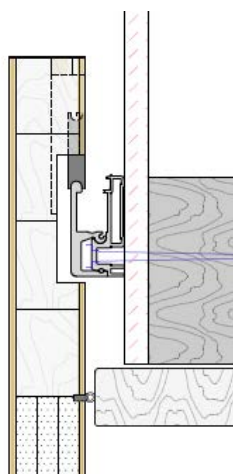
Ca 69 kg i 1250 x 2260 (h x b), veggåpning M12 x 21.

### LYSÅPNING

Avhengig av karmtype/beslagsløsning.

### GLASS

Glassåpning er mulig, glass 10,38 mm.



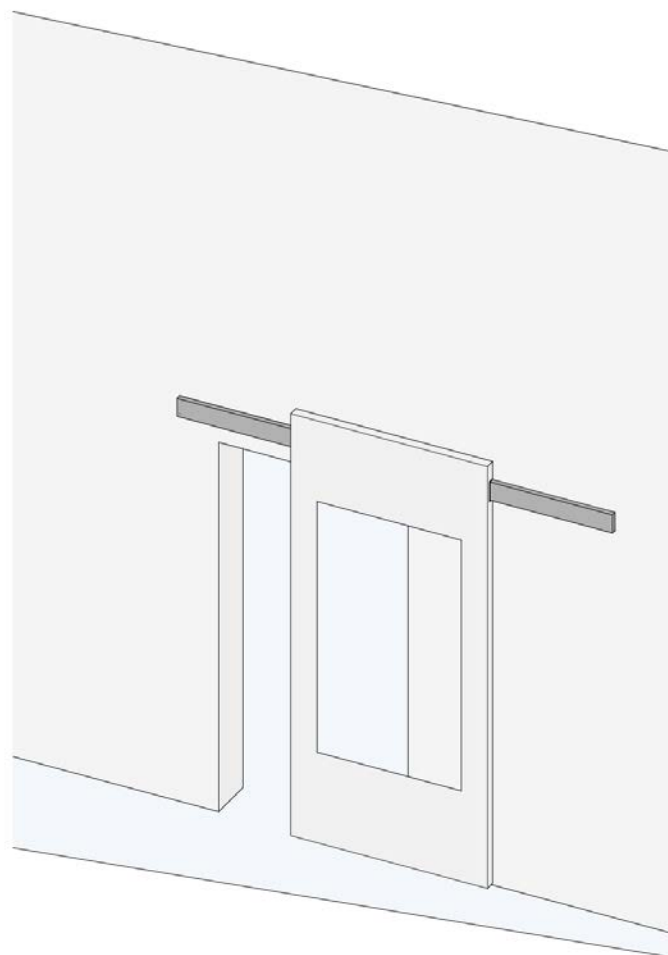
### SERTIFISERINGER

Brannklasse:	-
Lydreduksjon (max):	Rw 33 dB
Røykkontroll:	-

### Godkjente/leverte størrelser

1-fl: max på forespørsel

Vi tar forbehold om endring av tekniske løsninger.



## SKYVEDØR, utenpåliggende kompakt

### BRUKSOMRÅDE

Innerdør for offentlige bygg.  
Plassbesparende, utenpåliggende skyvedørsløsning i "nytt" design.

### DØRBLAD

Rammen og kjernen av dørbladet består av trebaserte materialer.  
Kan leveres med 3 typer overflate:

- Malte dører med melamin kantlist 4 sider leveres i de fleste farger, ordinære malte dører er 39 mm tykke.
- Finérte dører med tilpasset kantlist 4 sider leveres med finér i de fleste tresorter, finérte dører er 40 mm tykke.
- Laminatdører kan leveres med laminatoverflate i mange varianter, og leveres med kantlister valgt ut i fra et standard sortiment og eventuelle glasslister/slaglister i valgfri farge. Laminatdører er 41 mm tykke.

### STØRRELSER

Max bredde dørblad 1250 mm/stk  
M21 døråpning gir høyde dørblad 2260 mm.  
Krever minimum 20 cm takhøyde over døråpning.

### KARM

Trekarm og stålkarm. Begge karmtypene har et utstikk på 15 mm fra vegglivet ut mot dørblad/oppheng.

### TERSKEL

6 / 10 mm spalte.

### BESLAG

Innfelt skyvedørshåndtak.

### VEKT

Ca 69 kg i 1250 x 2260 (h x b), veggåpning M12 x 21.

### LYSÅPNING

Avhengig av karmtype/beslagsløsning.

### GLASS

Glassåpning er mulig, glass 10,38 mm.

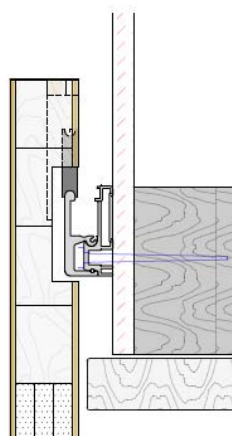
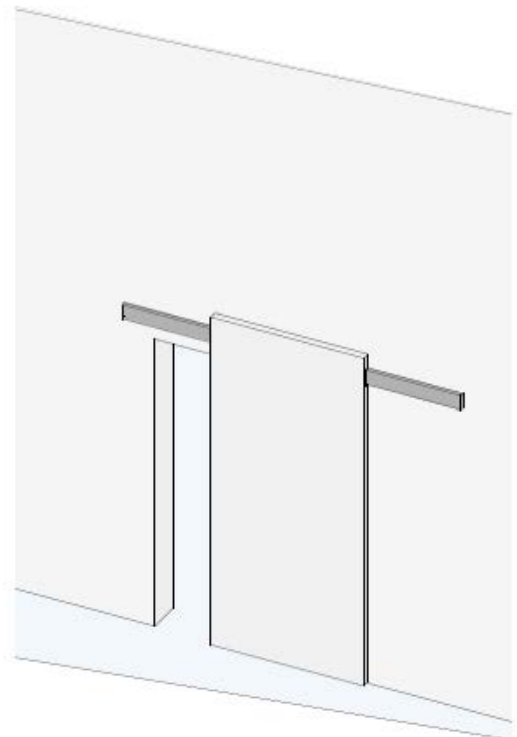
### SERTIFISERINGER

Brannklasse: -  
Lydreduksjon (max): -  
Røykkontroll: -

### Godkjente/leverte størrelser

1-fl: max på forespørsel

Vi tar forbehold om endring av tekniske løsninger.



## SKYVEDØR, utenpåliggende med anslag og inndekning

### BRUKSOMRÅDE

Innerdør for offentlige bygg.

Plassbesparende, utenpåliggende skyvedørsløsning i "nytt" design.

### DØRBLAD

Rammen og kjernen av dørbladet består av trebaserte materialer.

Kan leveres med 3 typer overflate:

- Malte dører med melamin kantlist 4 sider leveres i de fleste farger, ordinære malte dører er 39 mm tykke.
- Finérte dører med tilpasset kantlist 4 sider leveres med finér i de fleste tresorter, finérte dører er 40 mm tykke.
- Laminatdører kan leveres med laminatoverflate i mange varianter, og leveres med kantlister valgt ut i fra et standard sortiment og eventuelle glasslister/slaglister i valgfri farge. Laminatdører er 41 mm tykke.

### KARM

Åpningskarm på forespørsel.

### TERSKEL

6 / 10 mm spalte.

### BESLAG

Innfelt skyvedørshåndtak / med låskasse

### VEKT

Avhengig av dørtype.

### LYSÅPNING

Avhengig av karmtype/ beslagsløsning.

### GLASS

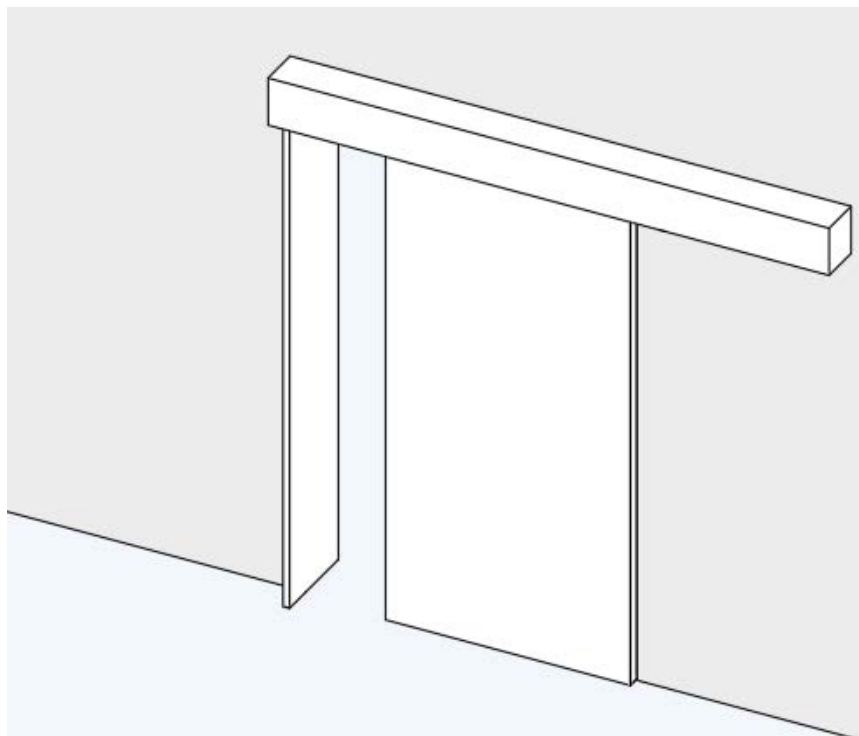
På forespørsel.

### SERTIFISERINGER

Brannklasse:	-
Lydreduksjon (max):	-
Røykkontroll:	-

### Godkjente/leverte størrelser på forespørsel

Vi tar forbehold om endring av tekniske løsninger.



## SKYVEDØR, utenpåliggende med inndekning uten anslag

### BRUKSOMRÅDE

Innerdør for offentlige bygg.  
Plassbesparende, utenpåliggende skyvedørsløsning i "nytt" design.

### DØRBLAD

Rammen og kjernen av dørbladet består av trebaserte materialer.  
Kan leveres med 3 typer overflate:

- Malte dører med melamin kantlist 4 sider leveres i de fleste farger, ordinære malte dører er 39 mm tykke.
- Finérte dører med tilpasset kantlist 4 sider leveres med finér i de fleste tresorter, finérte dører er 40 mm tykke.
- Laminatdører kan leveres med laminatoverflate i mange varianter, og leveres med kantlister valgt ut i fra et standard sortiment og eventuelle glasslister/slaglister i valgfri farge. Laminatdører er 41 mm tykke.

### KARM

Åpningskarm på forespørsel.

### TERSKEL

6 / 10 mm spalte.

### BESLAG

Innfelt skyvedørshåndtak.

### VEKT

Avhengig av dørtype.

### LYSÅPNING

Avhengig av karmtype/  
beslagsløsning.

### GLASS

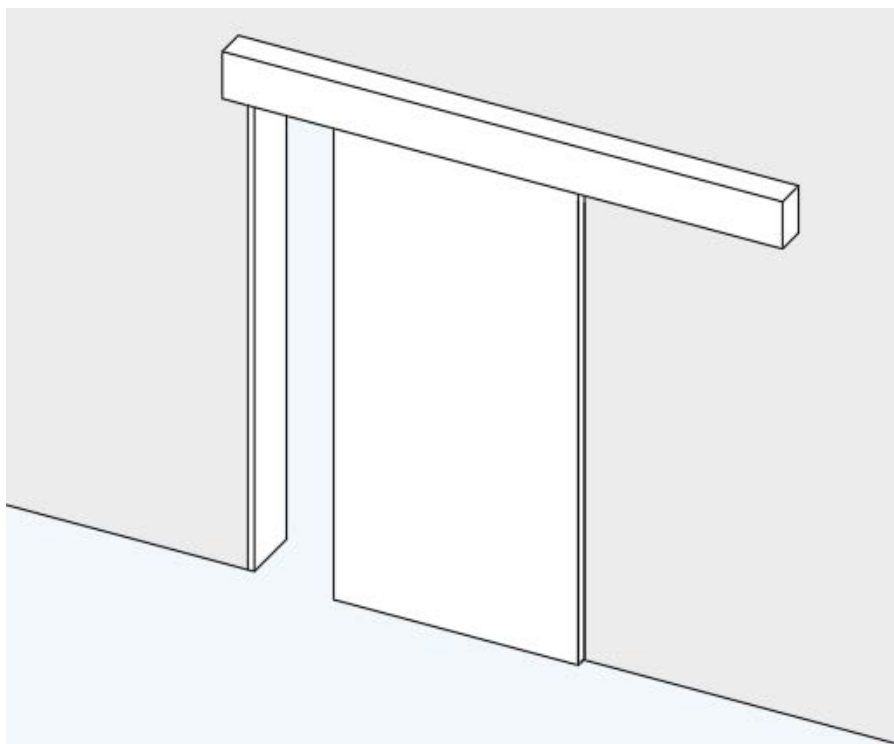
På forespørsel.

### SERTIFISERINGER

Brannklasse: -  
Lydreduksjon (max): -  
Røykkontroll: -

### Godkjente/leverte størrelser på forespørsel

Vi tar forbehold om endring av tekniske  
løsninger.



## SKYVEDØR, innfelt

Utnytt plassen optimalt.

Vår pocketkarm skjuler en åpen dør helt i veggen og utnytter plass og vegger optimalt.

Komplett monteringssett uten dør og skyvedørsskål:

Leveres ferdig malt i hvit (NCS S 0502Y) Glans 30:

- Maks dørvekt: 60 kg
- Utsparingsmål i vegg = 212 cm høyde for M21.
- Innvendig dørhøyde = 204 cm
- Tykkelse på skyvedørskarm = 98 mm
- Passer 124 mm total veggykkelse

Tilgjengelig i følgende formater:

DØRBLAD MODUL	DØRBLADMÅL	1-FLØYET UTV. KARM MÅL	2-FLØYET UTV. KARM MÅL
M7	62,5 x 204 cm	129 x 209 cm	254 x 209 cm
M8	72,5 x 204 cm	149 x 209 cm	294 x 209 cm
M9	82,5 x 204 cm	169 x 209 cm	334 x 209 cm
M10	92,5 x 204 cm	189 x 209 cm	374 x 209 cm
M11	102,5 x 204 cm	209 x 209 cm	414 x 209 cm
M12	112,5 x 204 cm	229 x 209 cm	454 x 209 cm
M13	122,5 x 204 cm	249 x 209 cm	494 x 209 cm

Lysåpning; Høyde = dørbladets høyde + 2 mm  
Bredde = dørbladets bredde - 24 mm

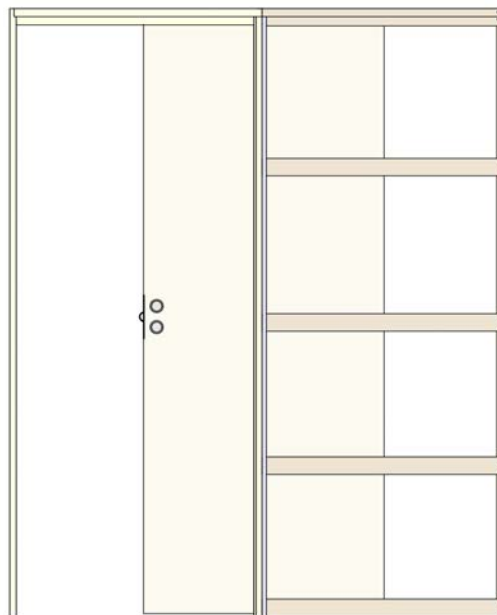
### SERTIFISERINGER

Brannklasse: -  
Lydreduksjon (max): -  
Røykkontroll: -

### Godkjente/leverte størrelser

Se tabell nedenfor.

Vi tar forbehold om endring av tekniske løsninger.



## ANTI-BARRIKADEDØR, med brann og lyd B-30 / Rw 38 dB

### BRUKSOMRÅDE

Innerdør for offentlige bygg.

Brukes i sykehus og offentlige psykiatriske miljøer.

Døren har en anti-barrikadefunksjon som sikrer tilgang til et rom selv om hoved-døren forsøkes stengt fra innsiden. Kan leveres med 30 minutters brannkrav og inntil 38 dB lydreduksjon.

### DØRBLAD

Kjernen i dørbladene består av trebaserte materialer, og leveres i ca 57 mm tykkelse.

### OVERFLATE/KANTLIST

Malt overflate, leveres med kantlist på alle 4 sider.

### KARM

Leveres i sertifisert utgave kun med stålkarm, trekarm kan leveres.

### TERSKEL

6 mm spalte og innfelt heve/senketerskel.

### BESLAG

Vår standard låskasse på hoveddøren er Assa 565, på innfelt dør Assa 8561. Leveres med Tectus TE340 skjulte hengsler, 3 på hoveddøren og 2 på den innfelte døren.

### VEKT

Vekt av kun dørblad i M10 x 21 i standard utførelse; ca 67 kg.

### LYSÅPNING

Lysåpning, hoveddøren ved 90° i standard utførelse for M10 x 21; ca 859 mm.

### 2-FLØYET

2-fløyet er ikke mulig.

### GLASS

Kan ha Vistamatic persienneglass (max 250 x 800 mm)

### ALTERNATIVER

Kan også leveres som kun lyddør.

### MER INFORMASJON

For mer informasjon om detaljene ovenfor og annen tilleggsinformasjon, se lengre bak / ned i katalogen for mer utfyllende beskrivelser av diverse emner.

### SERTIFISERINGER

Brannklasse*:	B-30
Lydreduksjon (max)*:	Rw 38 dB
Røykkontroll*:	S <sub>a</sub> / S <sub>200</sub>

\* kun 1-fløyet

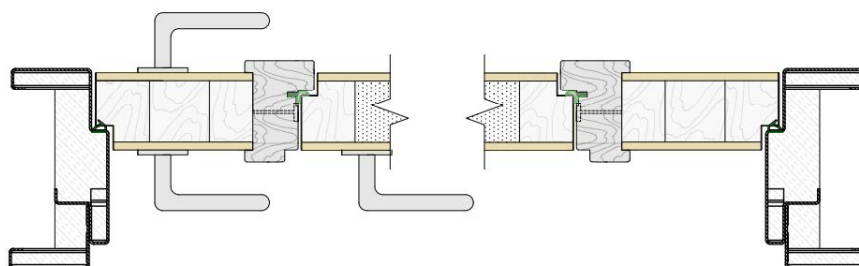
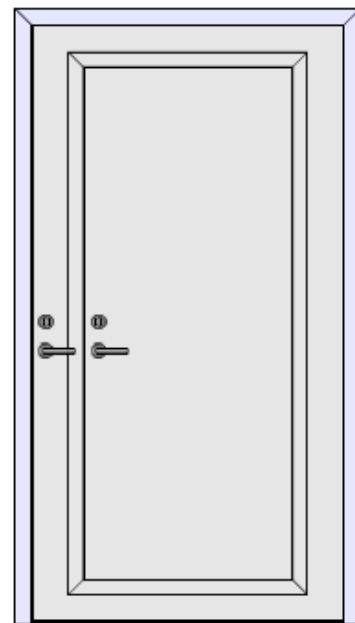
### Godkjente/leverte størrelser

1-fl: max M12 x 22

2-fl: ikke relevant

Dørene er testet og sertifisert ved nordiske test-/sertifiseringsinstitutter og produseres under kontroll av RISE Fire Research AS.

Vi tar forbehold om endring av tekniske løsninger.



## KLEMFRI, med brann og lyd B-30 / Rw 38 dB

### BRUKSOMRÅDE

Innerdør for offentlige bygg.

Brukes i barnehager. Gir beskyttelse mot klemfare ved dørens hengsler.

### DØRBLAD

Rammen og kjernen av dørbladet består av trebaserte materialer.

Kan leveres med 3 typer overflate:

- Malte dører med melamin kantlist 4 sider leveres i de fleste farger, malte dører er 39 mm tykke.
- Finérte dører med tilpasset kantlist 4 sider leveres med finér i de fleste tresorter, finérte dører er 40 mm tykke.
- Laminatdører kan leveres med laminatoverflate i mange varianter, og leveres med kantlister valgt ut i fra et standard sortiment og eventuelle glasslister/slaglister i valgfri farge. Laminatdører er 41 mm tykke.

### KARM

Vår 42 x 92 mm standard karm er laget av furu og leveres med not. Karmen kan leveres ubehandlet, lakkert eller malt i en NCS-farge. Andre tresorter, veggtykkelser, overflater og profiler er også mulig. På hengslesiden er det montert en skinne med fleksibel gummilist som hindrer at noe kommer i klem når døren lukkes.

### TERSKEL

Vår standard eiketerskel er 25 x 92 mm med skrådd anslag i samsvar med universell utforming for enklere overgang mellom rommene.

Alternative terskler kan leveres, se "Litt mer om: terskler".

### BESLAG

Vår standard låskasse er Assa 565 og sluttstykke 351348.

Døren leveres videre med 3 stk hengsler ND 100/K.

Ved format større enn M10 x 21 leveres døren med 4 hengsler.

### VEKT

Vekt av kun dørblad i M10 x 21 i standard utførelse; ca 49 kg.

### LYSÅPNING

Lysåpning ved 90° i standard utførelse for M10 x 21; ca 851 mm.

### 2-FLØYET

Se Litt mer om: Parmøte 2-fløyede dører.

(ikke brann og/eller lydgodkjent i 2-fl utførelse).

### GLASS

Kan leveres med brannglass for både brann og lyd eller med glass for kun lyd.

### ALTERNATIVER

Kan også leveres som kun lyddør i Rw 27, 33 og 38 dB, 40 mm dørtykkelse. Klemfrie løsninger uten brann- og lydkrav kan leveres i mange utførelser, ta kontakt med NordicDoor AS for mer informasjon.

### MER INFORMASJON

For mer informasjon om detaljene ovenfor og annen tilleggsinformasjon, se lengre bak / ned i katalogen for mer utfyllende beskrivelser av diverse emner.

### SERTIFISERINGER

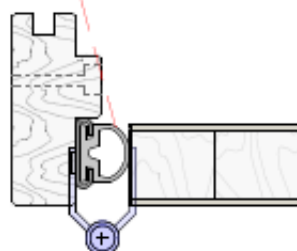
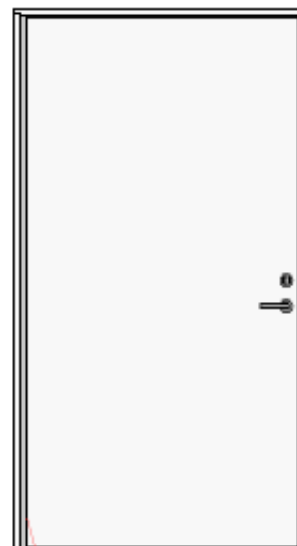
Brannklasse:	B-30
Lydreduksjon (max):	Rw 38 dB
Røykkontroll:	S <sub>a</sub> / S <sub>200</sub>

### Godkjente/leverte størrelser

1-fl: max M 13 x 21

Dørene er testet og sertifisert ved nordiske test-/sertifiseringsinstitutter og produseres under kontroll av RISE Fire Research AS.

Vi tar forbehold om endring av tekniske løsninger.



## KLEMFRI, utenpåliggende

### BRUKSOMRÅDE

En utenpåliggende klemsikring som kan ettermonteres på alle våre dører.

Brukes i barnehager. Gir beskyttelse mot klemfare ved dørens hengsler.

Kan monteres på serifiserte dører uten at det endrer sertifiseringen.

Et alternativ når dørblad > 40 mm dørtykkelse

Et alternativ når døren har karmoverføring.

(ikke for pendeldør eller dører med "forkrøplet" hengsle)

### SERTIFISERINGER

Brannklasse: -

Lydreduksjon (max): -

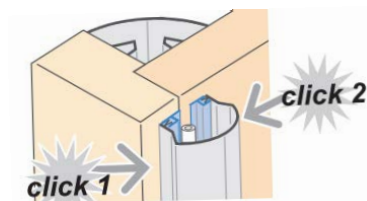
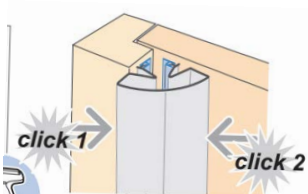
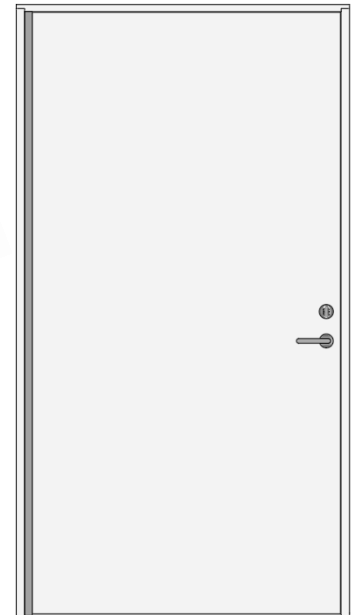
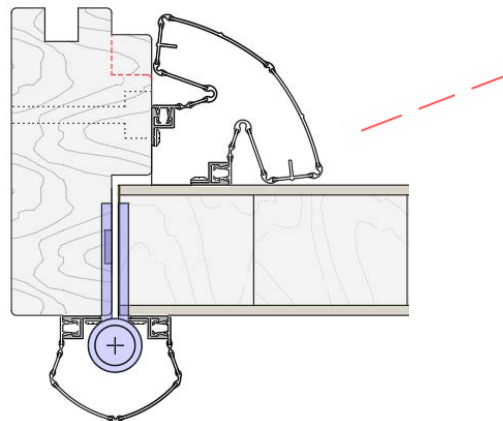
Røykkontroll: -

### Godkjente/leverte størrelser

For alle typer dører utenom pendeldører

### MER INFORMASJON / MONTERINGSANVISNING

Her er produsentens hjemmeside



## VÅTROMSDØR, type 1

### BRUKSOMRÅDE

Innerdør for offentlige bygg.  
Brukes på bad, wc og mindre garderobes.  
Ikke beregnet for direkte spyling  
Fuktforsterket oppbygning med tykke kantlister og laminat overflate.  
40 mm tykkelse.

### OVERFLATE

Laminat overflate

### KANTLIST

2 mm ABS-kantlist alle 4 sider

### KJERNEMATERIALE

Trebaserte materialer

### KARM

Vår 42 x 92 mm standard karm er laget av furu og leveres med notspor på anslagsside for utforing. Karmen leveres hvitmalt som standard. Andre tresorter, veggtykkelser, overflater og profiler kan også være mulig.

### KARM

Leveres uten terskel, med 18 mm spalte.

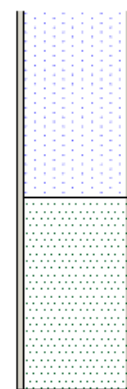
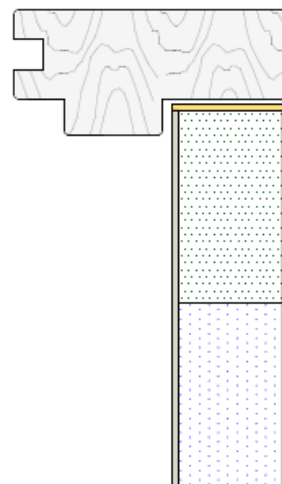
### BESLAG

Låskasse Assa 565  
Hengsler : Assa 3 x 3244  
Sluttstykke: 357201

### SERTIFISERINGER

Brannklasse: -  
Lydreduksjon (max): -  
Røykkontroll: -

Vi tar forbehold om endring av tekniske løsninger.



## VÅTROMSDØR, type 2

### BRUKSOMRÅDE

Innerdør for offentlige bygg.  
Brukes på kjøkken, bad, wc, hygienerom og garderober.  
Kan utsettes for moderat spyling  
Fuktforsterket oppbygning med tykke kantlister og laminat overflate.  
39 mm tykkelse.

### OVERFLATE

Laminat overflate

### KANTLIST

2 mm ABS-kantlist alle 4 sider

### KJERNEMATERIALE

Kjerne og rammetre i fuktbestandig materiale

### KARM

Vår 42 x 92 mm standard karm er laget av furu og leveres med notspor på anslagside for utforing. Karmen leveres hvitmalt som standard. Andre tresorter, veggtykkelser, overflater og profiler kan også være mulig.

### KARM

Leveres uten terskel, med 18 mm spalte.

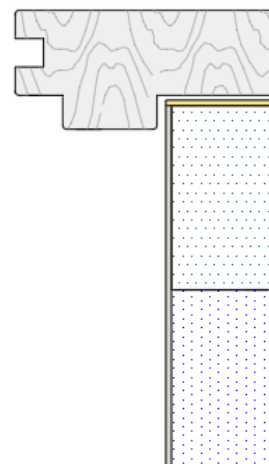
### BESLAG

Låskasse Assa 565  
Hengsler : 2 x Hvite "Snap-in"  
Sluttstykke: 357201

### SERTIFISERINGER

Brannklasse: -  
Lydreduksjon (max): -  
Røykkontroll: -

Vi tar forbehold om endring av tekniske løsninger.



## PENDELDØR

### BRUKSOMRÅDE

Innerdør for offentlige bygg.

Brukes inn til kjøkken på serveringssteder, pleiehjem og lignende.

### DØRBLAD

Rammen og kjernen av dørbladet består av trebaserte materialer.

Kan leveres med 3 typer overflate:

- Malte dører med melamin kantlist 4 sider leveres i de fleste farger, malte dører er 39 mm tykke.
- Finérte dører med tilpasset kantlist 4 sider leveres med finér i de fleste tresorter, finérte dører er 40 mm tykke.
- Laminatdører kan leveres med laminatoverflate i mange varianter, og leveres med kantlister valgt ut i fra et standard sortiment og eventuelle glasslister/slaglister i valgfri farge. Laminatdører er 41 mm tykke.

### KARM

Nordic Door standard karm er laget av furu, har målene 50 x 92mm.

20 x 40mm list monteres på en 30 x 92mm karm. Dersom låskasse blir profilen 50 x 92mm på sluttstykkeseide. Uten lås er karmen 30 x 92mm.

Karmen utføres standard med 14/5 monteringshull og standard uten not. Andre tresorter, veggtykkelser, overflater, monteringshylser og profiler er også mulig. Karmen kan leveres ubehandlet, lakkert eller malt i en NCS-farge. Lysåpning reduseres tilsvarende (-20 / -40 mm) mot standard dørblad, normalt hengslet.

### TERSKEL

Uten, med 18 mm spalte.

### BESLAG

Standard utførelse er levert med 2 stk 150 mm pendelhengsler. Standard utførelse er uten lås. Vi anbefaler pendeldør levert med trykkplate og sparkeplate, se eventuelt "Litt mer om: Sparkeplate".

### VEKT

Vekt av kun dørblad i M10 x 21 i standard utførelse; ca 30 kg.

### LYSÅPNING

Lysåpning ved 90° i standard utførelse for M10 x 21; ca 845 mm uten lås.

### 2-FLØYET

Dørtype kan leveres som 2-fløyet men da uten slaglist.

### GLASS

Glass er mulig. Standard er av type 6.38mm laminert.

Se "Litt mer om: Glass"

om hva som er mulig.

### SERTIFISERINGER

Brannklasse: -

Lydreduksjon (max): -

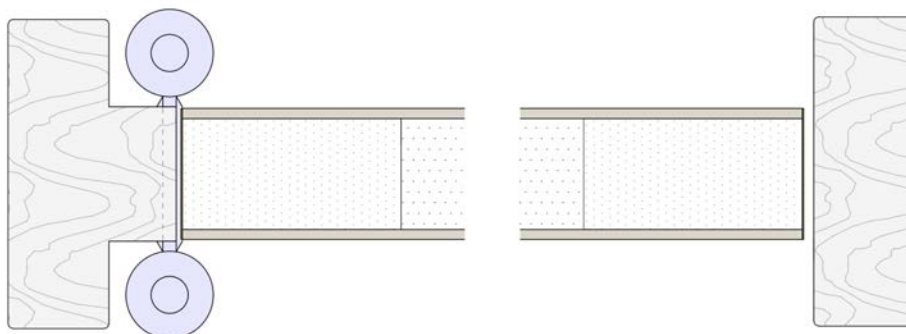
Røykkontroll: -

### Godkjente/leverte størrelser

1-fl: max M 13 x 24

2-fl: max M 22 x 24

Vi tar forbehold om endring av tekniske løsninger.



## KOMPAKT DØR

### BRUKSOMRÅDE

Innerdør for offentlige bygg.

Brukes i boliger, kontorer og andre steder hvor det ikke er andre krav til døren enn at den skal skille mellom to rom, men samtidig ha en litt bedre stabilitet enn en lett dør.

### DØRBLAD

Rammen og kjernen av dørbladet består av trebaserte materialer. Kan leveres med 3 typer overflate:

- Malte dører med melamin kantlist 4 sider leveres i de fleste farger, malte dører er 39 mm tykke.
- Finérte dører med tilpasset kantlist 4 sider leveres med finér i de fleste tresorter, finérte dører er 40 mm tykke.
- Laminatdører kan leveres med laminatoverflate i mange varianter, og leveres med kantlister valgt ut i fra et standard sortiment og eventuelle glasslister/slaglister i valgfri farge. Laminatdører er 41 mm tykke.

### KARM

Vår 42 x 92 mm standard karm er laget av furu og leveres med not. Karmen kan leveres ubehandlet, lakkert eller malt i en NCS-farge. Andre tresorter, veggtykkelser, overflater og profiler er også mulig.

### TERSKEL

Vår standard eikerskel er 25 x 92 mm med skrådd anslag i samsvar med universell utforming for enklere overgang mellom rommene. Alternative terskler kan leveres, se "Litt mer om: terskler".

### BESLAG

Vår standard låskasse er Assa 565 og sluttstykke 357201. Døren leveres videre med 3 stk hengsler Assa 3244. Ved format større enn M10 x 21 leveres døren med 4 hengsler.

### VEKT

Vekt av kun dørblad i M10 x 21 i standard utførelse; ca 30 kg.

### LYSÅPNING

Lysåpning ved 90° i standard utførelse for M10 x 21; ca 865 mm.

### 2-FLØYET

Se Litt mer om: Parmøte 2-fløyede dører.

### GLASS

Glass er mulig. Standard er av type 6.38mm laminert. Se "litt mer om: glass" om hva som er mulig.

### MER INFORMASJON

For mer informasjon om detaljene ovenfor og annen tilleggsinformasjon, se lengre bak / ned i katalogen for mer utfyllende beskrivelser av diverse emner.

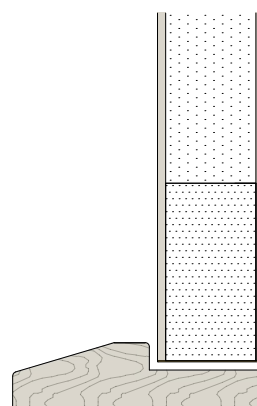
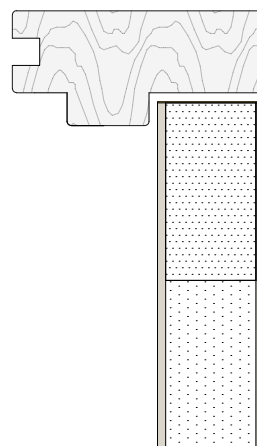
### SERTIFISERINGER

Brannklasse:	-
Lydreduksjon (max):	-
Røykkontroll:	-

### Godkjente/leverte størrelser

1-fl: max M 13 x 24
2-fl: max M 22 x 24

Vi tar forbehold om endring av tekniske løsninger.



## FELTER, side- og overfelt med glass B-30 / Rw 38 dB

### BRUKSOMRÅDE

Innvendig veggparti for offentlige bygg.  
Sidefelt og overfelt for innvendig bruk i offentlige bygg.  
Glassfelt slipper inn lys og gir åpnere og triveligere lokaler.  
Kan stå selvstendig eller fungere som enkelt sidefelt og/eller overfelt til dør.

### KARM

Vår 38 x 92 mm standard karm er laget av furu og leveres med not.  
Karmen kan leveres lakkert eller malt i en NSC-farge.  
Andre tresorter, veggtykkelser, overflater og profiler er også mulig.

### GLASS

Dersom kun brannkrav er standard glass type Pyrobel 16 EI 30 (2B2).  
For både lyd- og brannkrav er standard glass type Pyrobel 16 EI 30(2B2).  
Dersom kun lydkrav er standard glass av type 10.38mm laminert (2B2).  
Uklassifisert løsning får standard glass av type 6.38 mm laminert (2B2).  
Det finnes diverse begrensninger i klassifiserte glassfelt.

I tillegg til sertifiserte løsningene leverer NordicDoor mange øvrige uklassifiserte løsninger med glass og diverse fyllinger:

Ta kontakt med NordicDoor for å finne den optimale løsningen.

### SERTIFISERINGER

Brannklasse (max):	B-30
Lydreduksjon (max):	Rw 38 dB
Røykkontroll:	-

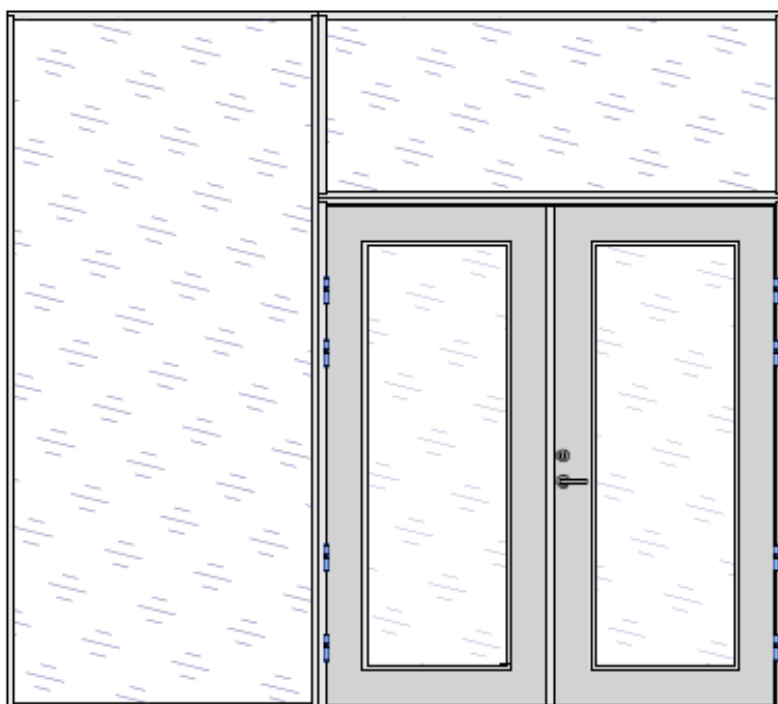
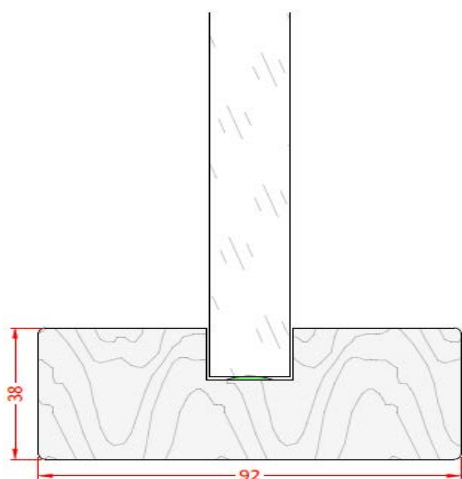
### Godkjente/leverte størrelser

B-30 sidefelt:	max 1380 x 3204 mm, areal max 4.02 m <sup>2</sup>
B-30 overfelt :	max 2590 x 600 mm, areal max 1.55 m <sup>2</sup>
alternativt :	max 1829 x 805 mm, areal max 1.34 m <sup>2</sup>

Mindre størrelser eventuelt i henhold til prod.begrensninger.

Lyd: Rw 38 dB forutsetter brannglass.

Dørene er testet og sertifisert ved nordiske test-/sertifiseringsinstitutter og produseres under kontroll av RISE Fire Research AS.  
Vi tar forbehold om endring av tekniske løsninger.



## FELTER, tette side- og overfelter B-30 / Rw 38 dB

### BRUKSOMRÅDE

Innvendig veggparti for offentlige bygg.  
Sidefelt og overfelt for innvendig bruk i offentlige bygg.  
Kan stå selvstendig eller fungere som enkelt sidefelt og/eller overfelt til dør.

### KARM

Vår 30 x 92 mm standard karm er laget av furu og leveres med not.  
Karmen kan leveres lakkert eller malt i en NSC-farge.  
Andre tresorter, veggtykkelser, overflater og profiler er også mulig.

### FYLLING

Minimum tykkelse på fylling er 39 mm.

I tillegg til sertifiserte løsningene leverer NordicDoor mange øvrige uklassifiserte løsninger med glass og diverse fyllinger:

Ta kontakt med NordicDoor for å finne den optimale løsningen.

### SERTIFISERINGER

Brannklasse (max):	B-30
Lydreduksjon (max):	Rw xx dB
Røykkontroll:	-

### Godkjente/leverte størrelser

B-30 tett sidefelt: max 1340 x 2990 mm,

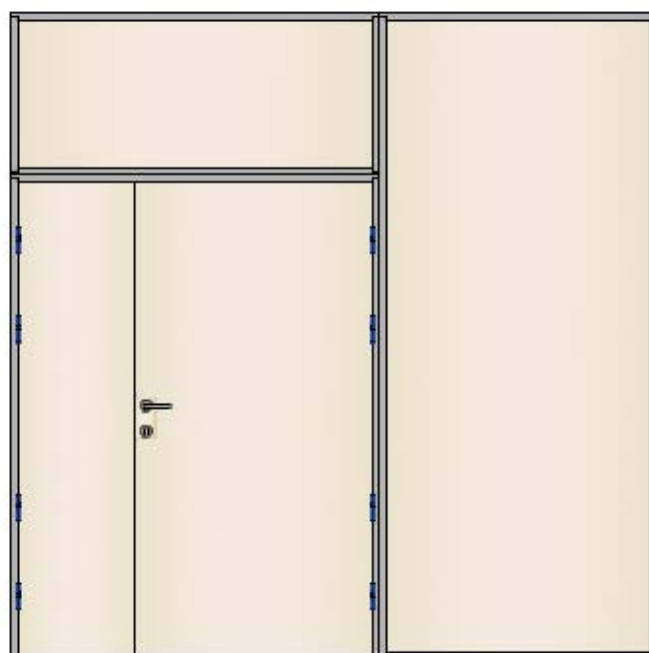
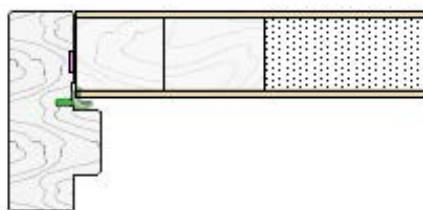
B-30 tett overfelt: max 1990 x 800 mm

Eventuelt i henhold til produksjonsbegrensninger

Lyd: avhengig av type fylling som er benyttet

Dørene er testet og sertifisert ved nordiske test-/sertifiseringsinstitutter og produseres under kontroll av RISE Fire Research AS.

Vi tar forbehold om endring av tekniske løsninger.



## BRANN- OG LYDDØR B-30 / Rw 38 dB med integrert overlys

### BRUKSOMRÅDE

Innerdør for offentlige bygg.

Til døråpninger med 30 minutters brannkrav og ønske om mest mulig glass.

For skoler, kontorer, sykehus, idrettsanlegg etc.

### DØRBLAD

Rammen og kjernen av dørbladet består av trebaserte materialer.

Kan leveres med 3 typer overflate:

- Malte dører med melamin kantlist 4 sider leveres i de fleste farger, malte dører er 39-57 mm tykke.
- Finérte dører med tilpasset kantlist 4 sider leveres med finér i de fleste tresorter, finérte dører er 40-58 mm tykke.
- Laminatdører kan leveres med laminatoverflate i mange varianter, og leveres med kantlister valgt ut i fra et standard sortiment og eventuelle glasslister/slaglister i valgfri farge. Laminatdører er 40-58 mm tykke.

### KARM

Vår 42 x 92 mm standard karm er laget av furu og leveres med tettelist i karmfals og med notspor på anslagsside for utforing. Karmen kan leveres ubehandlet, lakkert eller malt i en NCS-farge. Andre tresorter, veggtykkelser, overflater og profiler er også mulig.

### TERSKEL

Vår standard eikerskel er 25 x 92 mm med skrådd anslag i samsvar med universell utforming for enklere overgang mellom rommene.

Alternative terskler kan leveres, se "Litt mer om: terskler".

### BESLAG

Vår standard låskasse er Assa 565 og sluttstykke 351348.

Døren leveres med 4 stk hengsler Assa 3244.

### VEKT

Vekt av kun dørblad i M10 x 21 i standard utførelse; ca -- kg.

### LYSÅPNING

Lysåpning ved 90° i standard utførelse for M10 x 21; ca --- mm.

### 2-FLØYET

-

### GLASS

Kan leveres med 16 mm Pyrobel brannglass for brann og lyd.

Kan leveres med 16 mm Contraflam 30 brannglass for brann og lyd.

Overlys godkjent i størrelser inntil 400 x 1090.

### MER INFORMASJON

For mer informasjon om detaljene ovenfor og annen tilleggsinformasjon, se lengre bak / ned i katalogen for mer utfyllende beskrivelser av diverse emner.

### SERTIFISERINGER

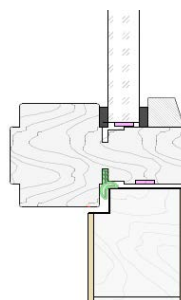
Brannklasse:	B 30 / EI 30
Lydreduksjon (max):	Rw 38 dB
Røykkontroll:	S <sub>a</sub> /S <sub>200</sub>

### Godkjente/leverte størrelser

1-fl: max M 11 x 25

Dørene er testet og sertifisert ved nordiske test-/sertifiseringsinstitutter og produseres under kontroll av RISE Fire Research AS.

Vi tar forbehold om endring av tekniske løsninger.



## BRANN- OG LYDDØR B-30 / Rw 38 dB med integrert overfelt

### BRUKSOMRÅDE

Innerdør for offentlige bygg.

Til døråpninger med 30 minutters brannkrav.

For skoler, kontorer, sykehus, idrettsanlegg etc.

### DØRBLAD

Rammen og kjernen av dørbladet består av trebaserte materialer

. Kan leveres med 3 typer overflate:

- Malte dører med melamin kantlist 4 sider leveres i de fleste farger, malte dører er 39-57 mm tykke.
- Finérte dører med tilpasset kantlist 4 sider leveres med finér i de fleste tresorter, finérte dører er 40-58 mm tykke.
- Laminatdører kan leveres med laminatoverflate i mange varianter, og leveres med kantlister valgt ut i fra et standard sortiment og eventuelle glasslister/slaglister i valgfri farge. Laminatdører er 40-58 mm tykke.

### KARM

Vår 42 x 92 mm standard karm er laget av furu og leveres med tettelist i karmfals og med notspor på anslagsside for utforing. Karmen kan leveres ubehandlet, lakkert eller malt i en NCS-farge. Andre tresorter, veggtykkelser, overflater og profiler er også mulig.

### TERSKEL

Vår standard eikerskel er 25 x 92 mm med skrådd anslag i samsvar med universell utforming for enklere overgang mellom rommene.

Alternative terskler kan leveres, se "Litt mer om: terskler".

### BESLAG

Vår standard låskasse er Assa 565 og sluttstykke 351348.

Døren leveres med 4 stk hengsler Assa 3244.

### VEKT

Vekt av kun dørblad i M10 x 21 i standard utførelse; ca -- kg.

### LYSÅPNING

Lysåpning ved 90° i standard utførelse for M10 x 21; ca --- mm.

### 2-FLØYET

-

### MER INFORMASJON

For mer informasjon om detaljene ovenfor og annen tilleggsinformasjon, se lengre bak / ned i katalogen for mer utfyllende beskrivelser av diverse emner.

### SERTIFISERINGER

Brannklasse:	B 30
Lydreduksjon (max):	Rw 38 dB
Røykkontroll:	S <sub>a</sub> /S <sub>200</sub>

Godkjente/leverte størrelser 1-fl: max M 12 x 25

Dørene er testet og sertifisert ved nordiske test-/sertifiseringsinstitutter og produseres under kontroll av RISE Fire Research AS.

Vi tar forbehold om endring av tekniske løsninger.



## FELTER, koblingsfelt B-30

### BRUKSOMRÅDE

Innvendig veggparti for offentlige bygg.  
Koblingsfelt /sidefelt til dør for elektrisk styring av dørens automatikk.

Med ferdig installert 1 stk koblingsboks og trekkerør

En utvendig dekkplate leveres løst med for sluttmontering etter at felt er montert mot dør/vegg med skjulte monterings-skruer.

Ta kontakt med NordicDoor for å finne den optimale løsningen.

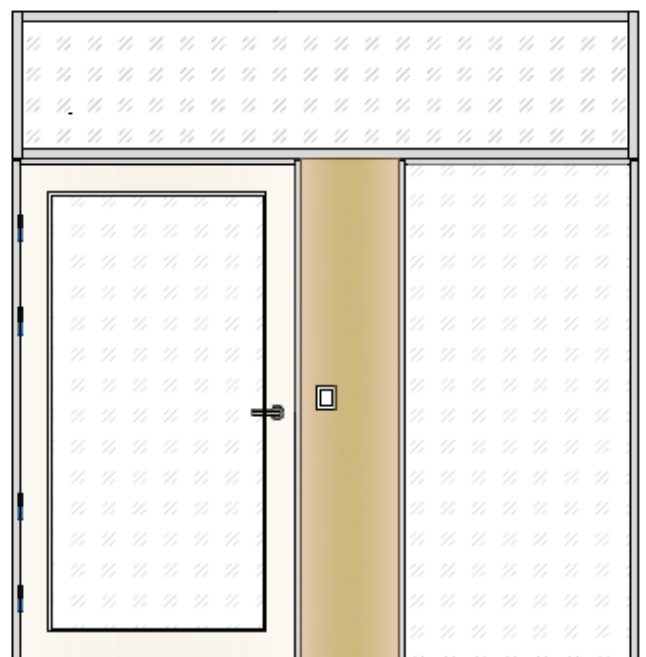
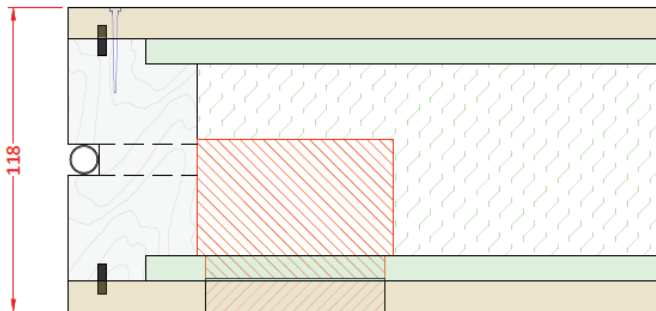
### SERTIFISERINGER

Brannklasse (max):	B-30
Lydreduksjon (max):	Rw xx dB
Røykkontroll:	-

### Godkjente/leverte størrelser

B-30 tett sidefelt: max 400 x 2190 mm,  
min bredde 190 mm

Dørene er testet og sertifisert ved nordiske test-/sertifiseringsinstitutter og produseres under kontroll av RISE Fire Research AS.  
Vi tar forbehold om endring av tekniske løsninger.



## FELTER, systemvegg B-30

### BRUKSOMRÅDE

Innvendig veggparti for offentlige bygg.  
Sidefelt og overfelt for innvendig bruk i offentlige bygg.  
Kan stå på rekke og inneholde dører, side- og overfelter, tette eller med glass.

### KARM

Karm til glassfelter må være minimum 38 x 92 mm  
Karm til tette felt må være minimum 30 x 92 mm.  
Vår standard karm er laget av furu og leveres med not.  
Karmen kan leveres lakkert eller malt i en NSC-farge.  
Andre tresorter, veggtykkelser, overflater og profiler er også mulig.

### FYLING

Minimum tykkelse på fylling er 39 mm.

### MONTERINGSHULL

Leveres med prosjekt-tilpassede monteringshull /- hylser.

I tillegg til sertifiserte løsningene leverer NordicDoor mange øvrige uklassifiserte løsninger med glass og diverse fyllinger:

Ta kontakt med NordicDoor for å finne den optimale løsningen.

### SERTIFISERINGER

Brannklasse (max):	B-30
Lydreduksjon (max):	Rw xx dB
Røykkontroll:	-

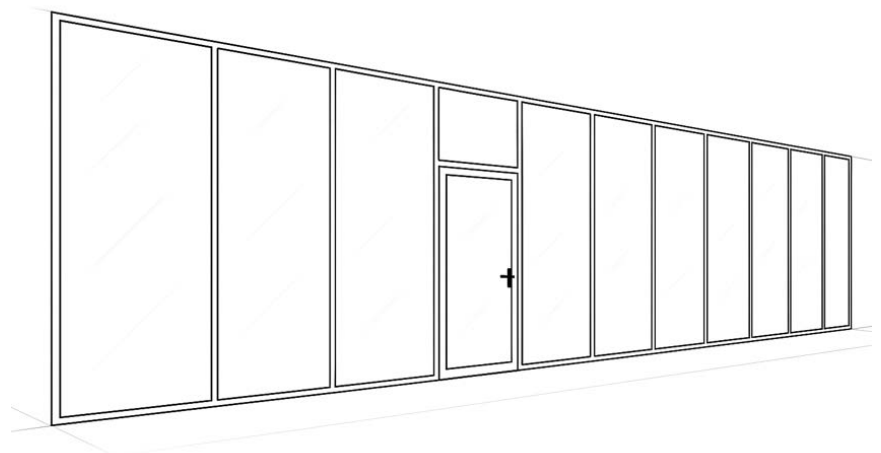
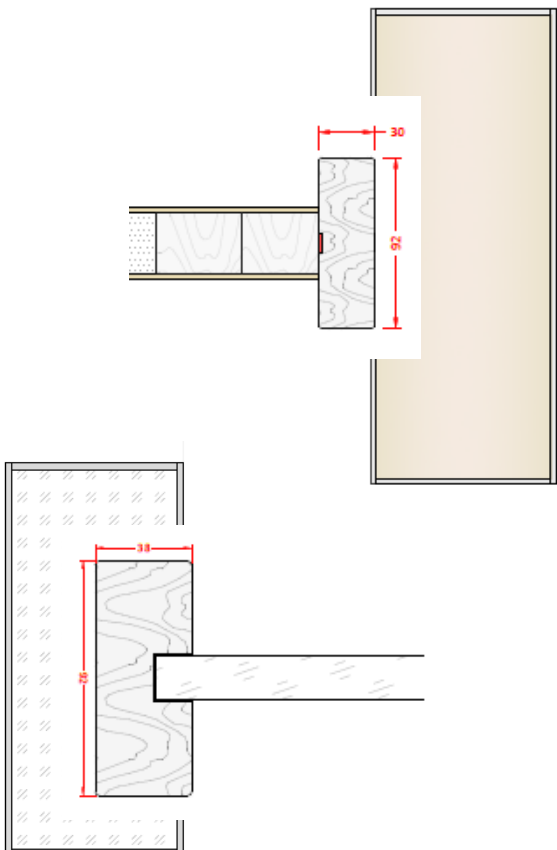
### Godkjente/leverte størrelser

B-30 i høyde totalt inntil 3204 mm

eventuelt i henhold til produksjonsbegrensninger

Lyd: avhengig av type fylling som er benyttet

Dørene er testet og sertifisert ved nordiske test-/sertifiseringsinstitutter og produseres under kontroll av RISE Fire Research AS.  
Vi tar forbehold om endring av tekniske løsninger.



## FELTER, side- og overfelt med glass B-60

### BRUKSOMRÅDE

Innvendig veggparti for offentlige bygg.  
Sidefelt og overfelt for innvendig bruk i offentlige bygg.  
Glassfelt slipper inn lys og gir åpnere og triveligere lokaler.  
Kan stå selvstendig eller fungere som enkelt sidefelt og/eller overfelt til dør.  
Et alternativ i vår høyeste brannklasse.

### UTFØRELSE

Våre typegodkjente B-60, 61 mm og B-60/Rw 38 dB dører kan leveres godkjent B-60 i sammen med sidefelter og/eller overpartier.  
Glasspartiene leveres med "glass i spor".

### KARM

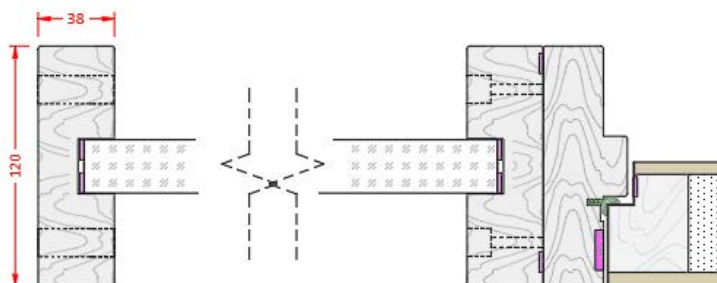
Minimum karndimensjon for dørparti er 30/42 x 120 mm.  
Minimum karndimensjon for sidefelt og overfelt er 38 x 120 mm.  
Karmen er laget av furu og leveres med not.  
Karmen kan leveres ubehandlet, lakkert eller malt i en NCS-farge.  
Andre tresorter, veggtykkelser, overflater og profiler er også mulig.

### GLASS

Glasstype er 25 mm Pyrobel (1B1) eller Contraflam 60 (25 mm)

I tillegg til sertifiserte løsningene leverer NordicDoor mange øvrige uklassifiserte løsninger med glass og diverse fyllinger:

Ta kontakt med NordicDoor for å finne den optimale løsningen.



### SERTIFISERINGER

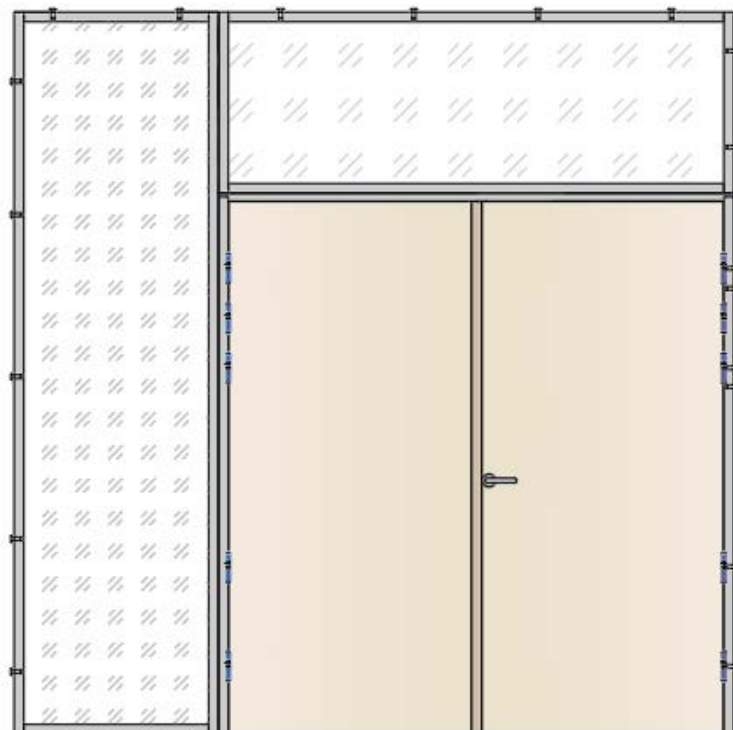
Brannklasse:	B-60
Lydreduksjon enkeltelementer(max):	-
Røykkontroll:	-

### Godkjente størrelser:

Sidefelt 1190 x 3348 mm  
Overfelt 2388 x 840 mm

Dørene er testet og sertifisert ved nordiske test-/sertifiseringsinstitutter og produseres under kontroll av RISE Fire Research AS.

Vi tar forbehold om endring av tekniske løsninger.  
Mindre størrelser eventuelt i henhold til prod.begrensninger.



## FELTER, tette side- og overfelt B-60

### BRUKSOMRÅDE

Innvendig veggparti for offentlige bygg.  
Sidefelt og overfelt for innvendig bruk i offentlige bygg.  
Kan stå selvstendig eller fungere som enkelt sidefelt og/eller overfelt til våre branngodkjente dører.  
Et alternativ i vår høyeste brannklasse.

### KARM

Minimum karmdimensjon for dørparti er 30/42 x 120 mm.  
Minimum karmdimensjon for tett sidefelt og overfelt er 38/50 x 120 mm.  
Karmer er laget av furu og leveres med not.  
Karmen kan leveres ubehandlet, lakkert eller malt i en NCS-farge.  
Andre tresorter, veggtykkelser, overflater og profiler er også mulig.

I tillegg til sertifiserte løsningene leverer NordicDoor mange øvrige uklassifiserte løsninger med glass og diverse fyllinger:

Ta kontakt med NordicDoor for å finne den optimale løsningen.

### SERTIFISERINGER

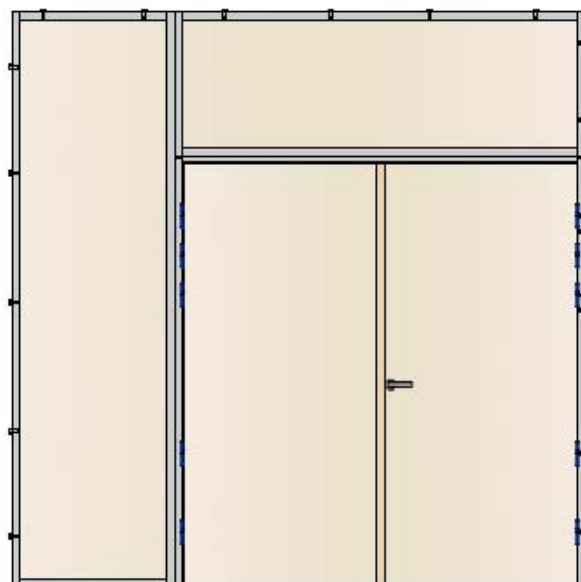
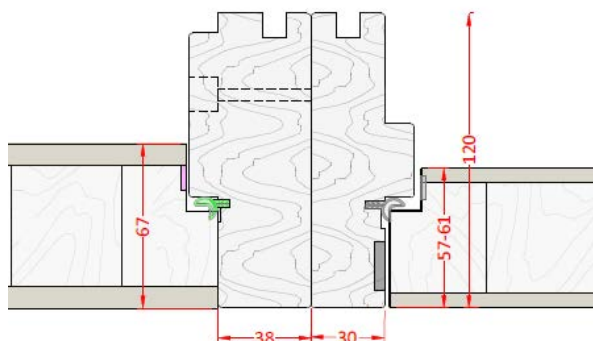
Brannklasse: B-60  
Lydreduksjon enkeltelementer(max): -  
Røykkontroll: -

### Godkjente størrelser:

Sidefelt 690 x 2868 mm  
Overfelt 2628 x 720 mm

Dørene er testet og sertifisert ved nordiske test-/sertifiseringsinstitutter og produseres under kontroll av RISE Fire Research AS.

Vi tar forbehold om endring av tekniske løsninger.  
Mindre størrelser eventuelt i henhold til prod.begrensninger.



## FELTER, koblingsfelt uklassifisert

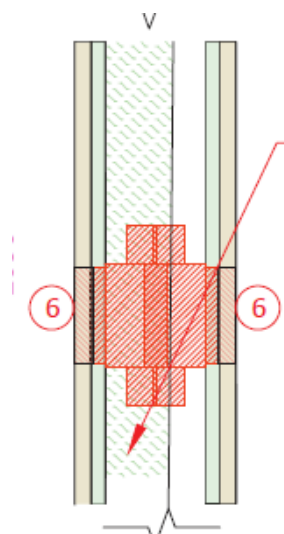
### BRUKSOMRÅDE

Innvendig veggparti for offentlige bygg.  
Koblingsfelt /sidefelt til dør for elektrisk styring av dørens automatikk.

Med ferdig installert 2 stk koblingsboks / 1 hver side og trekkerør.

En utvendig dekkplate leveres løst med for sluttmontering etter at felt er montert mot dør/vegg med skjulte monterings-skruer.

Ta kontakt med NordicDoor for å finne den optimale løsningen.



### SERTIFISERINGER

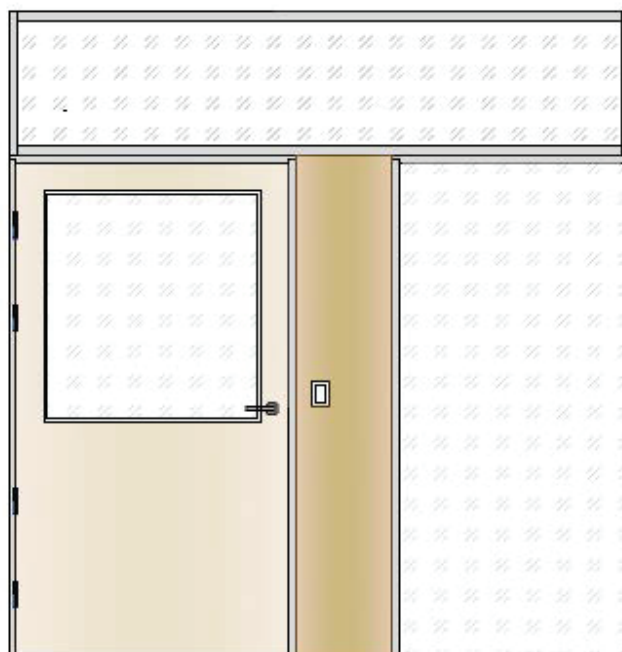
Brannklasse (max):	-
Lydreduksjon (max):	Rw xx dB
Røykkontroll:	-

### Leverte størrelser

Tett sidefelt: max 400 x 2190 mm,  
min bredde 300 mm

Dørene er testet og sertifisert ved nordiske test-/sertifiseringsinstitutter og produseres under kontroll av RISE Fire Research AS.

Vi tar forbehold om endring av tekniske løsninger.



## FELTER, systemvegg B-60

### BRUKSOMRÅDE

Innvendig veggparti for offentlige bygg.  
Sidefelt og overfelt for innvendig bruk i offentlige bygg.  
Kan stå på rekke og inneholde dører, side- og overfelter, tette eller med glass.

### KARM

Karm til glassfelter må være minimum 38 x 120 mm  
Karm til tette felt må være minimum 38/50 x 120 mm.  
Vår standard karm er laget av furu og leveres med not.  
Karmen kan leveres lakkert eller malt i en NSC-farge.  
Andre tresorter, veggtykkelser, overflater og profiler er også mulig.

### FYLLING

Tykkelse på tett fylling er 67 mm.

### MONTERINGSHULL

Leveres med prosjekt-tilpassede monteringshull /- hylser.

I tillegg til sertifiserte løsningene leverer NordicDoor mange øvrige uklassifiserte løsninger med glass og diverse fyllinger:

Ta kontakt med NordicDoor for å finne den optimale løsningen.

### SERTIFISERINGER

Brannklasse (max):	B-60
Lydreduksjon (max):	Rw xx dB
Røykkontroll:	-

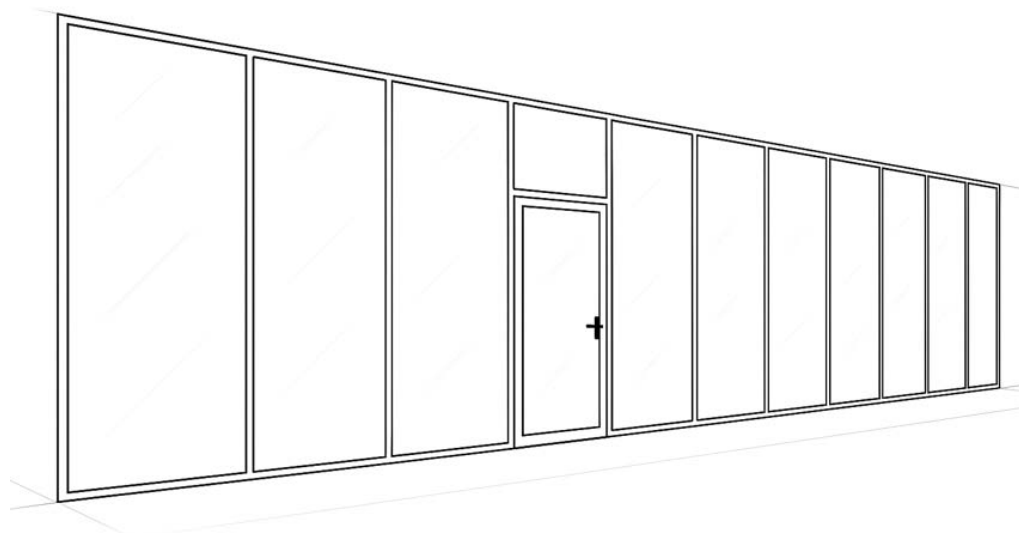
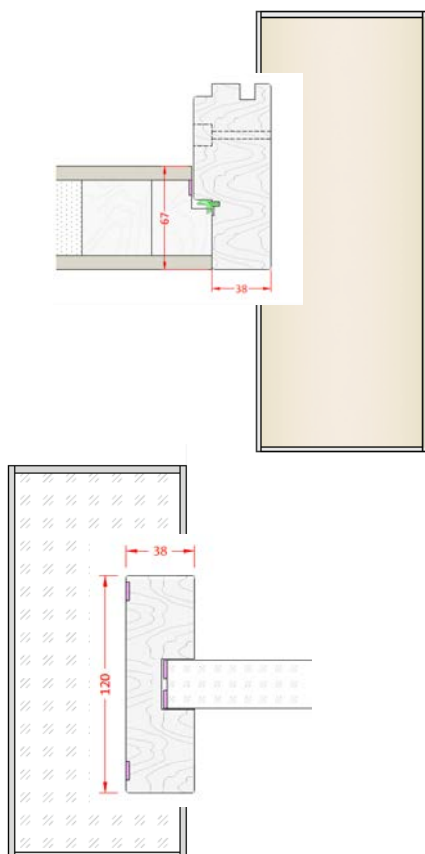
### Godkjente/leverte størrelser

B-60 i høyde inntil totalt 3348 mm

eventuelt i henhold til produksjonsbegrensninger

Lyd: avhengig av type fylling som er benyttet

Dørene er testet og sertifisert ved nordiske test-/sertifiseringsinstitutter og produseres under kontroll av RISE Fire Research AS.  
Vi tar forbehold om endring av tekniske løsninger.



## LITT MER OM: Dekor

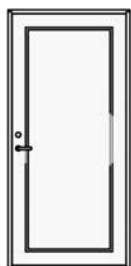
Litt mer enn bare en slett overflate på dørbladet?

Vi kan levere alle våre malte og finerte dører med en nedfrest dekor i overflaten på dørbladet.

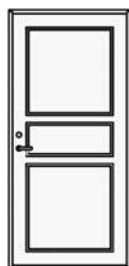
Bredden på sporet er 6, 9, 12 eller 18 mm, mens dybden er i underkant av 1 mm. Dette kan gjøres på en eller begge sider av dørplaten.

Som et alternativ så kan også våre malte dører leveres med utenpåliggende dekorliste og om ønskelig med en fylling innenfor dekorlistene. Dette kan gjøres på en eller begge sider av dørplaten.

Under viser vi standard løsninger av de forskjellige alternativene.



DF 00



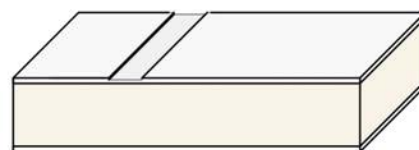
DF 01



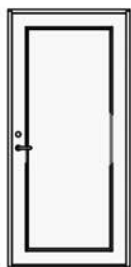
DF 02



DF 03



DF med nedfrest dekor



UDG 00



UDG 01



UDG 02



UDG 03



UDG med dekorlist



UDL 00



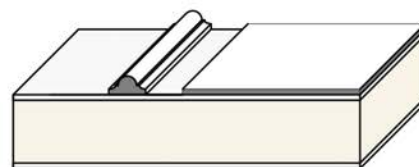
UDL 01



UDL 02



UDL 03



UDL med dekorlist og fylling

## LITT MER OM: Kantlister

Dørens endelige finish inkluderer også en kantlist tilpasset dørplatens overflate, eventuelle glasslister og slaglister.

Våre egenproduserte dørblad har alle kantlist på 4 sider som standard.

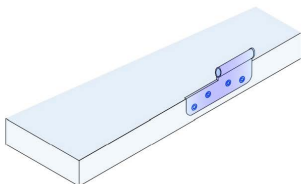
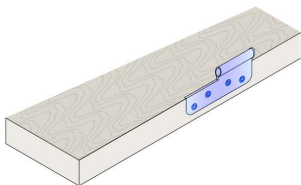
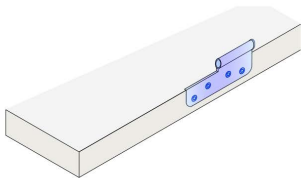
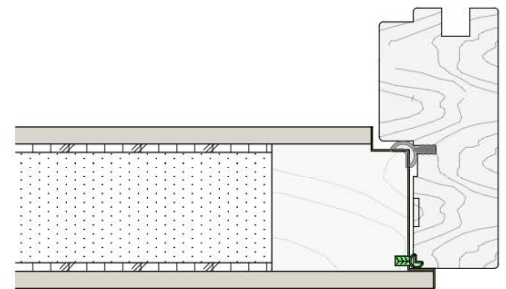
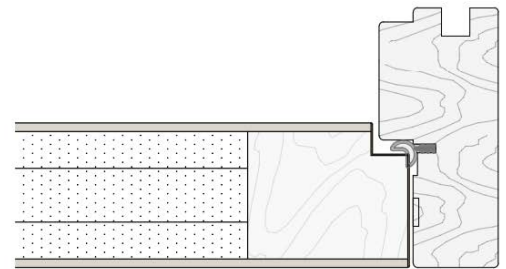
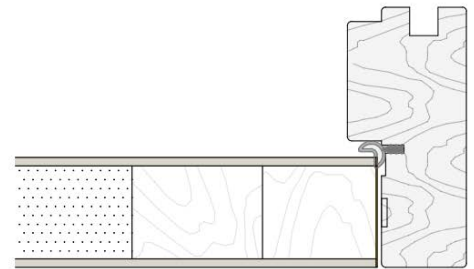
På malte dører blir kantlisten malt i samme farge som dørøverflaten.

Finerte dører får en kantlist som er tilpasset fineren på overflaten.

Laminatdører uten overfals har som standard en 2 mm kantlist i ABS på langsiden og 0,4 mm melamin i underfalsen samt i topp og bunn.

Laminatdører med overfals har som standard 0,4 mm melamin kantlister.

Mulighetene er mange, ta kontakt hvis du ønsker andre løsninger enn det vi tilbyr som standard.



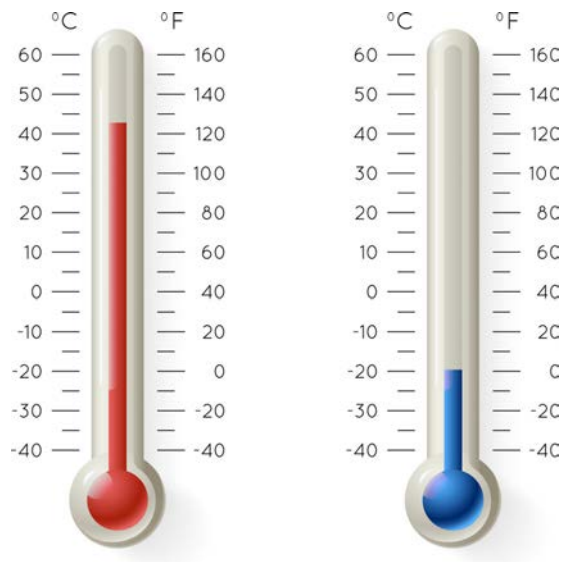
## LITT MER OM: Klimainnlegg

For døråpninger hvor der er større temperaturforskjeller på dørens utside og innside enn 10° C anbefaler Nordic Door AS at døren produseres med et klimainnlegg for ytterlige å sikre dørens formstabilitet og lufttetthet.

Et klimainnlegg er ett lag 0,4 mm aluminiumsplate som plasseres ytterst på hver side av døren under den ytterste sperreplaten og bidrar til økt stabilitet / mindre kuring i dørbladet.

En løsning vi blandt annet anbefaler på alle entrédører, men også en anbefalt løsning generelt med mer enn 10° C men under 20° C i forskjell fra rom til rom.

Anbefalte temperaturrenser er utarbeidet i sammenheng med utførte klimatester med 45% relativ forskjell i luftfuktighet.



## LITT MER OM: Overflate dørblad

Vi har tre forskjellige typer overflater i sortimentet, som kan leveres på alle dørtyper:

### Malt:

De vanligste malte overflatene er standard hvit NCS S 0502-Y og NCS S 0500-N men vi kan i utgangspunktet male alle farger i NCS spekteret og de fleste RAL-fargene. Ta kontakt med oss hvis du er tvil.

Til dørbladene og karmene bruker vi vannløselig maling/lakk. Vår standard glansgrad er 25, men vi kan på forespørsel også levere andre glansgrader.

Malte dører tåler ikke håndsprit/forurensninger; i den sammenheng anbefales dører med laminatoverflate.

### Finert:

Vi har en rekke finertyper i standardsortimentet.

Disse er ask, eik, bøk, bjørk og valnøtt.

I tillegg Alpi furu, Alpi eik og Alpi Mahogny.

Alpi finer kjennetegnes ved at den har et ensartet mønster.

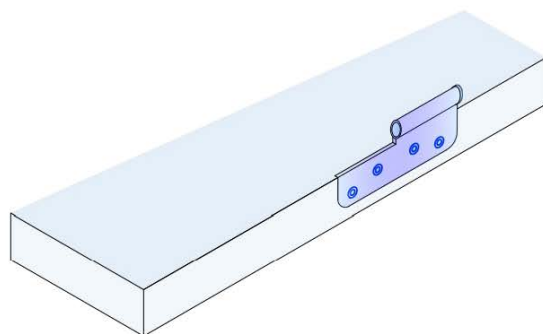
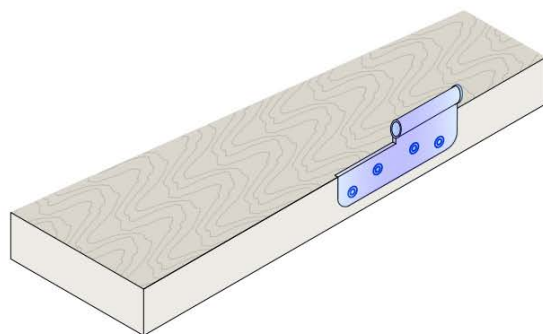
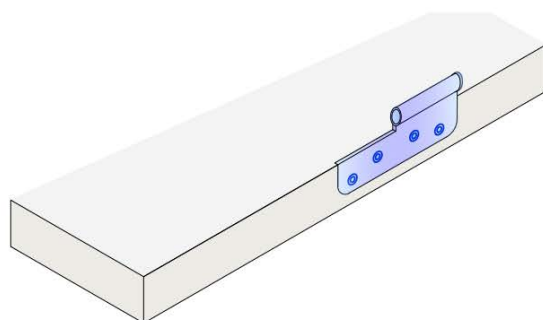
Er derfor godt egnet der dør og side/overparti skal ha likt utseende. Alpi finér kan ikke beises.

Alle finerer leveres i utgangspunktet lakkert, men vi kan også olje eller beise disse etter fargeprøver for å oppnå andre overflater. Standard glansgrad 25. Vi kan også tone finerens overflate for å få en lysere fineroverflate. Vi produserer også dører med mønsterlagt finer etter kundens ønske. Vanlige måter å gjøre dette på er å lage mønster med å blande forskjellige finertyper og/eller vekstretninger. Kontakt oss for mer informasjon om hvilke muligheter vi har for å lage den skreddersydde døren som får ditt prosjekt til å skille seg ut fra mengden.

### Laminat:

Laminatdører anbefales brukt i størst mulig grad i miljøer der dørene vil bli utsatt for hard bruk og slitasje.

Lettere vedlikehold og rengjøring, samt høyere motstandskraft mot riper og støt gjør dette til den foretrukne dørøverflaten for skoler, barnehager og helsebygg.



## LITT MER OM: Sparkeplate

### BRUKSOMRÅDE

Sparkeplater brukes for ekstra beskyttelse av dør i trafikkerte områder eller der man finner det nødvendig.

Det vil være i områder der man kan forvente at dørblad-overflaten er mest utsatt. Kan benyttes på både innside og utside av dørblad.

### OVERFLATE

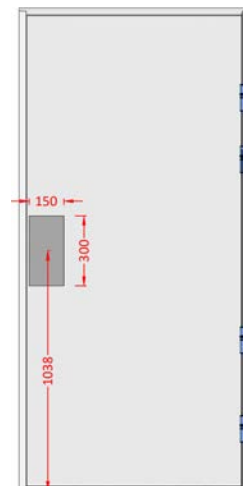
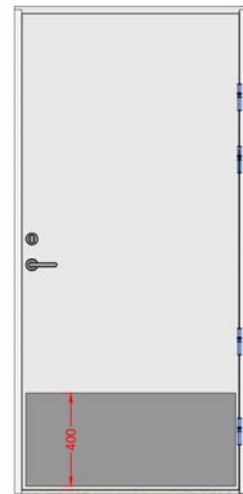
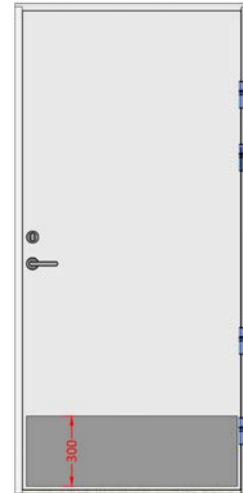
Nordic Door standard sparkeplate er i 0.7mm rustfritt stål. Rustfritt stål har stor slitasjegrad og eventuelle "smuss" kan fjernes med sterkere midler enn dør generelt.

Standard har sparkeplatene rette hjørner. Kan bestilles med avrundede hjørner.

Vi kan levere sparkeplater i alternative materialer på forespørsel. Ta kontakt.

### VARIANTER

Standard størrelse er rektangler i 300mm høyde og mesteparten av døras bredde. Men høyden er fullt mulig å spesifisere i tillegg til "spesial" varianter.



## LITT MER OM: Dørautomatikk

Dørautomatikk er en betegnelse på elektrisk styring av åpning og lukking av dører.

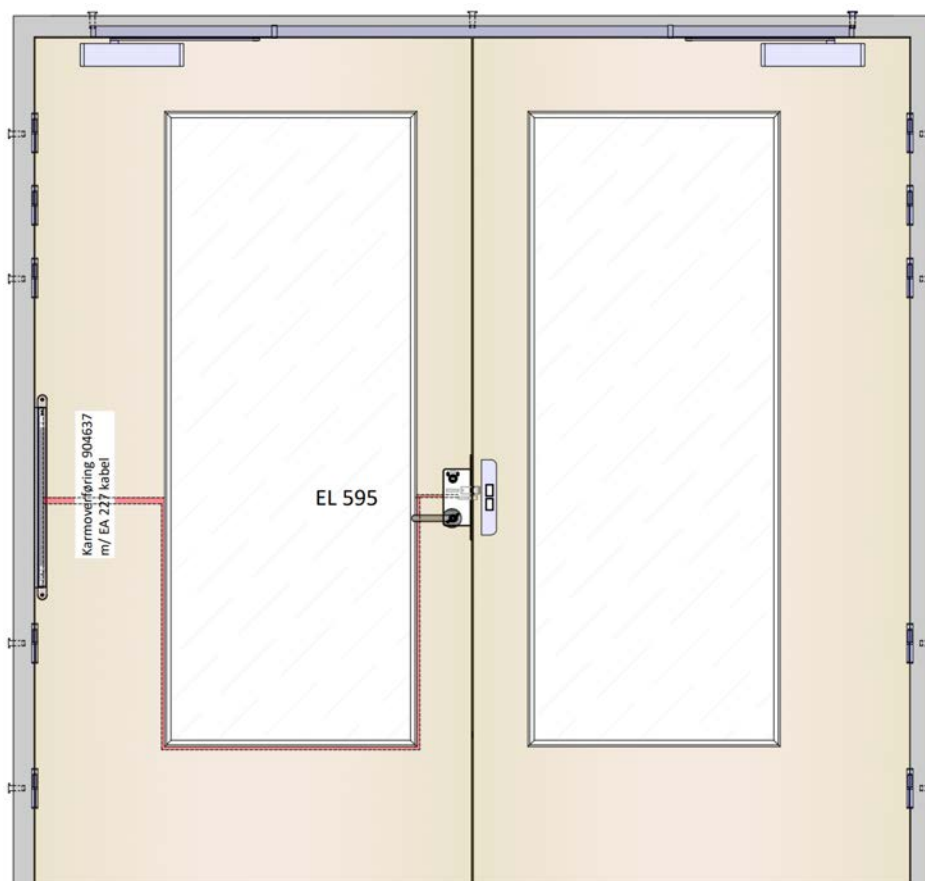
Det skilles i hovedsak mellom to typer dørautomatikk:

- Slagdørsautomatikk
- Skyvedørsautomatikk

En dørautomatikk kan styres fra mange forskjellige impulsgivere, eksempelvis adgangskontroll, porttelefon, albuebryter eller sensorer.

Dersom det benyttes dørautomatikk på dører med to fløyer brukes normalt en dørkordinator som sørger for at dørene lukkes i riktig rekkefølge.

Nordic Door kan tilby en sertifisert løsning for de fleste kjente slagdørs-løsninger og har godkjenninger for mange løsninger med motorlåser og elektriske sluttstykker, karmoverføring og dørpumper inkludert når det er nødvendig.



## LITT MER OM: Dørkikkert

Dørkikkert er mulig på de aller fleste av våre konstruksjoner, både sertifiserte og usertifiserte.

Vi benytter en  $\varnothing 14$  mm dørkikkert med glass i linsen.

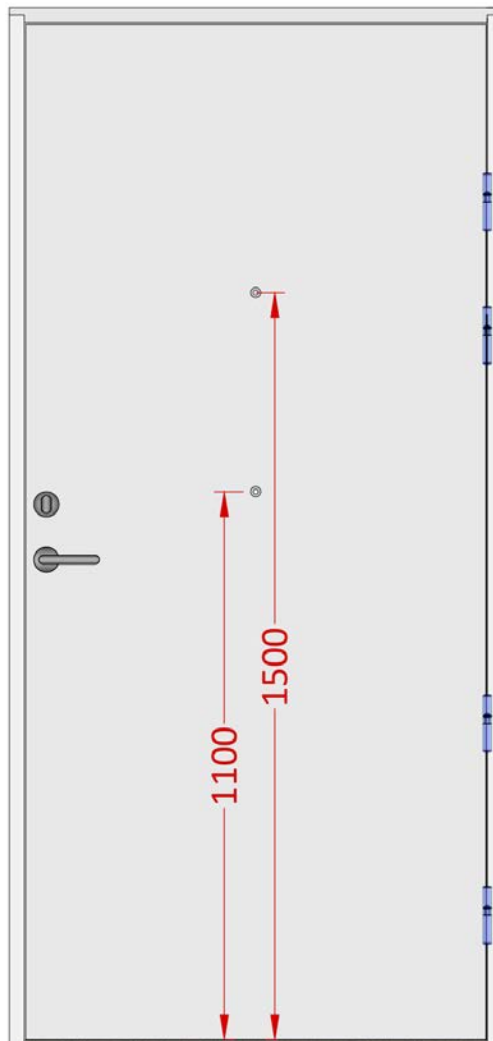
Sertifiserte konstruksjoner leveres med en spesifikk monteringsanvisning som sier at blandt annet dørkikkert kan ettermonteres på våre sertifiserte konstruksjoner.

Da er forutsetningen at:

- det fremgår av den unike monteringsveiledning at kikkert kan ettermonteres,
- det benytte vår typegodkjente kikkert og at
- den plasseres i henhold til skisser nedenfor, max 1500 mm i fra underkant dørblad.

Vår standard plassering fra fabrikk er 1500 millimeter fra underkant dørblad, sentrisk i dørbladets bredde.

For barnehager og liknende kan også dørkikkert leveres på 1100 mm høyde fra underkant dørblad.

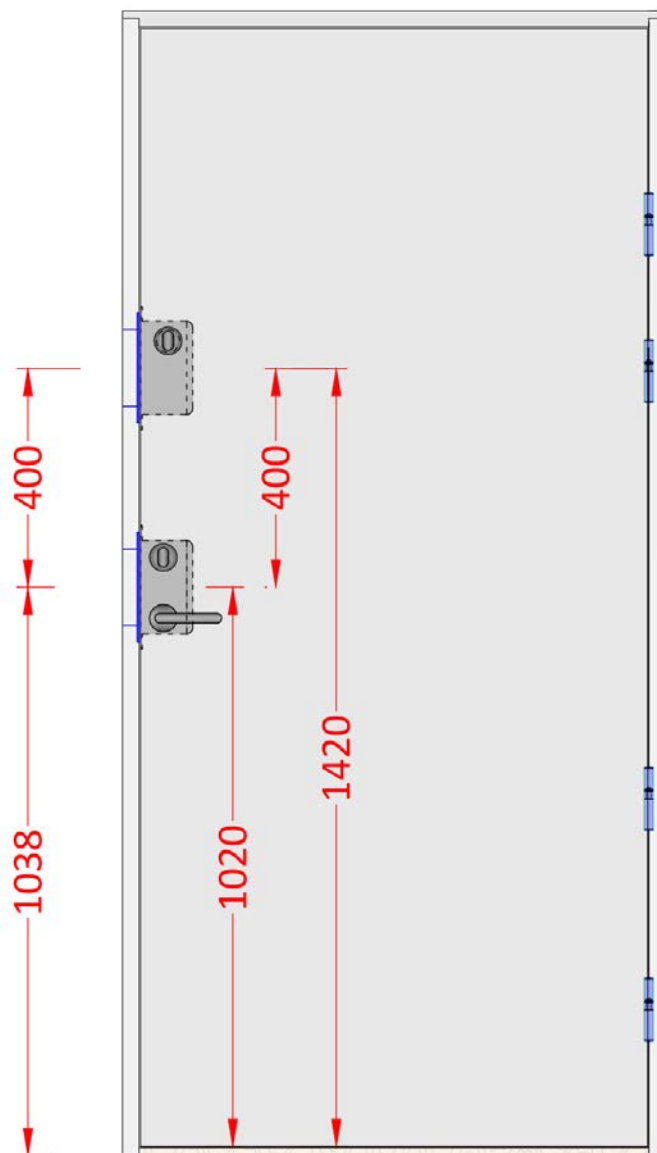


## LITT MER OM: Ekstra lås

Ekstra lås er mulig på de aller fleste av våre konstruksjoner, både sertifiserte og usertifiserte.

Som skissen nedenfor viser så plasseres den som standard 400 mm over hovedlåsen.

En ekstralås kan ha mange funksjoner som i sammen med hovedlåsen gir mange valg for adgangskontroll, økt sikkerhet osv.

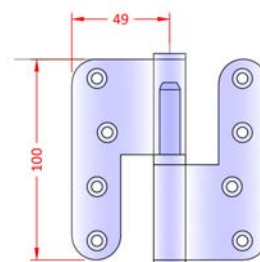


## LITT MER OM: Hengsler

Utvalget av og funksjonene til hengsler er stort. Detaljene nedenfor har referanse til de produkter vi bruker som standard.

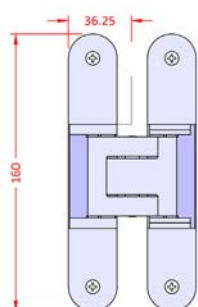
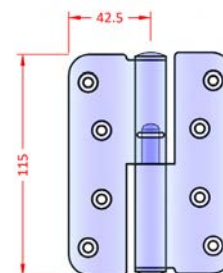
### ND 100/98

- 100/98 er høydejusterbar med en sett-skrue i topp.
- Leveres i rustfri AISI 201 kvalitet.
- Hengslene er nærmest vedlikeholdsfri, ved normalt bruk skal den ikke ha behov for smøring da den har en teflon slitering.
- Leveres som standard på de fleste løsninger med stålkarm og store/tunge dører i trekarm.
- Høyre og venstre slagretning.



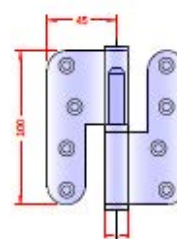
### ASSA 3244

- Tappbærende løftehengsle.
- Galvanisert stål.
- Herdede ståltapper.
- Høyre og venstre slagretning.
- Symetrisk utfresning.
- Vår standard hengsle på kompakte dører og mange av brann- og lyddørene.



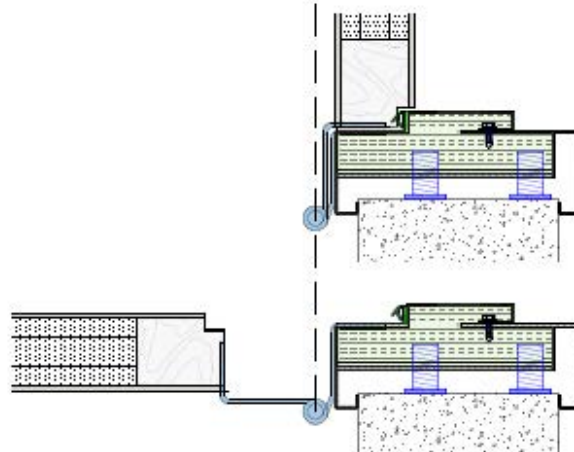
### TECTUS 340

- En helt skjult hengsle når dør er lukket.
- Kan justeres i alle relevante retninger.
- Vår standard hengsle på bl.a anti-barrikadedør.



### ND 100/90

- 100/90er høydejusterbar med en sett-skrue i topp.
- Leveres i rustfri AISI 201 kvalitet.
- Hengslene er nærmest vedlikeholdsfri, ved normalt bruk skal den ikke ha behov for smøring da den har en teflon slitering.
- En hengsle som brukes for å bringe døren ut av karmfalsen for å øke lysåpningen/fri rømningsbredde.
- Høyre og venstre slagretning.
- Best egnet for stålkarm med gerikt.



## LITT MER OM: Skåte

Utvalget av og funksjonen til skåter er stort.

Detaljene nedenfor har referanse til de produkter vi bruker som standard.

### Olda 33 HZM-R32

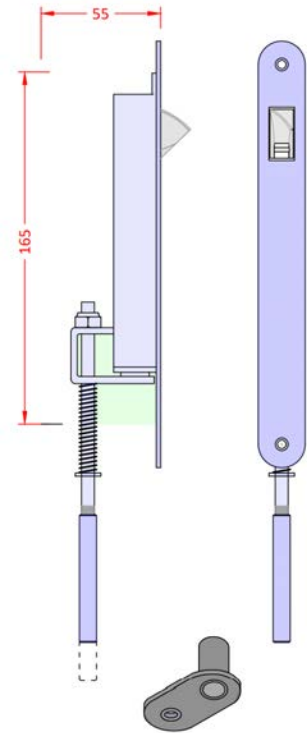
- Manuell kantskåte.
- For pardører i tre.
- Materiale i stål for bruk i branndører.
- Reile  $\varnothing 8$  mm, reileutspring 20 mm.
- Samme utfresning som Olda 33 HZA-R32F.
- Justerbar  $-7 / +10$  mm

### Olda 33 HZA-R32F

- Automatisk kantskåte.
- For pardører i tre.
- Materiale i stål for bruk i branndører.
- Reile  $\varnothing 8$  mm, reileutspring min. 16 mm, justerbart  $+ 10$  mm.
- Vendbar for begge slagretninger.
- Samme utfresning som Olda 33 HZM-R32.

### Olda 511 HZM-X1

- Manuell kantskåte.
- For pardører i tre.
- Materiale i stål for bruk i branndører.
- Reileutspring 13 mm.

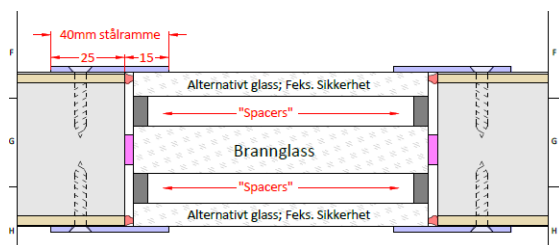


## LITT MER OM: Glasstyper / funksjoner

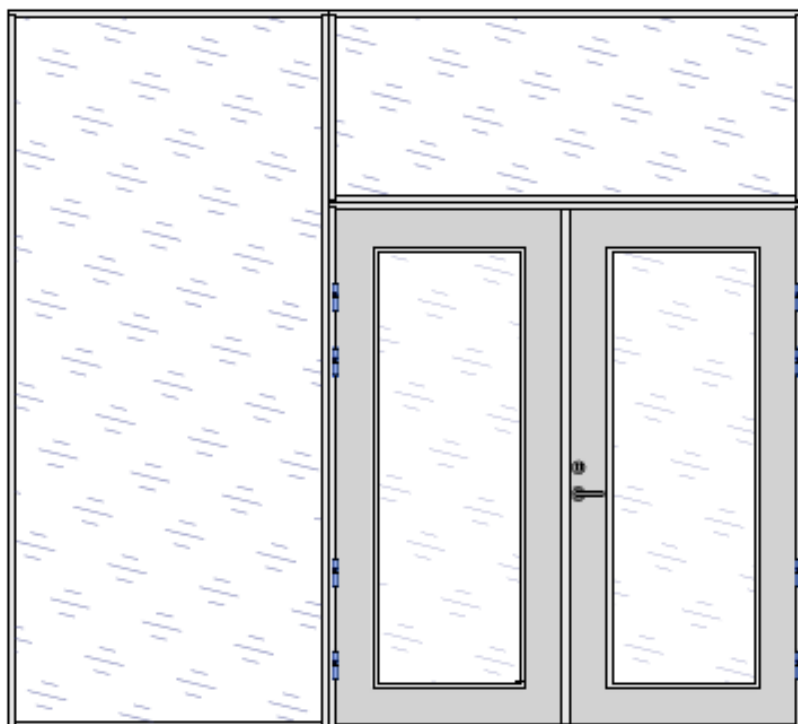
I dagens byggverk stilles det strenge krav til funksjon og estetikk. I mange av dagens bygg er det ønskelig med gjennomsyn og lysinnslipp selv om det stilles krav til både brann, lyd og sikkerhet.

### Dagens glass kan opprettholde følgende krav til;

- Brann begrensnig
- Lyd demping
- Sikkerhetsglass (personsikkerhet)
- Sikringsglass (verdisikring)



Eksempel på branngodkjent glass med tilleggsfunksjoner av personsikring.



### De vanligste glassene vi bruker er følgende;

Produkt navn	Tykkelse	Sikkerhetsglass kl.	Sikringsglass kl.	Brann kl.	Lyd Rw dB
4 mm herdet	4 mm	1C2	ingen	ingen	29 Rw dB
6,38 laminert	6,38 mm	2B2	ingen	ingen	32 Rw dB
Laminert m/lydfolie 33 Rw	6,76 mm	1B1	P2A	ingen	36 Rw dB
Laminert m/lydfolie 38 Rw	10,38 mm	2B2	ingen	ingen	38 Rw dB
Lyd termoglass 43 Rw	35,14 mm	1B1	P2A	ingen	43 Rw dB
Lyd termoglass 40 Rw	35,14 mm	2B2	ingen	ingen	40 Rw dB
B-30 Pyrobel16 RF217	17,3 mm	2B2	ingen	EI30	39 Rw dB
B-60 Pyrobel25 RF425	26,6 mm	1B1	P1A	EI60	40 Rw dB

## LITT MER OM: Glassåpninger

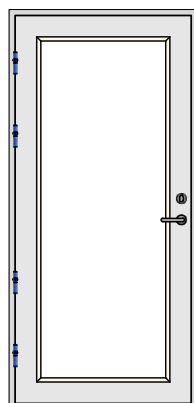
En dør med glass i gir åpnere rom og kan slippe inn mer lys.

Vi kan levere dører med glass i de fleste glasstyper og utførelser.

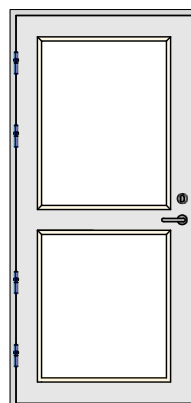
For uklassifiserte dører er de fleste glasstyper og utførelser mulig.

For sertifiserte dører er det mulig å levere dører med glass innenfor de rammene som sertifiseringslisensene angir.

På siden her vises våre standard glassåpninger.



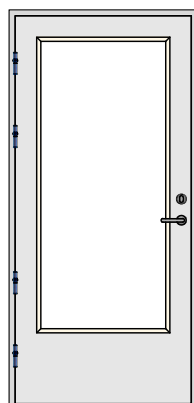
GD 115-01



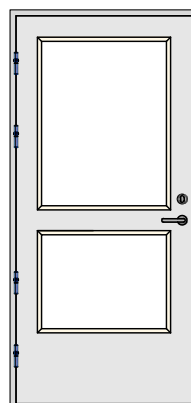
GD 115-02

GD 115-xx;  
130 mm fra underkant terskel til underkant glasslist,  
132 mm hvis montert 2 mm RST-plate som terskel.

GD 375-xx;  
390 mm fra underkant terskel til underkant glasslist,  
392 mm hvis montert 2 mm RST-plate som terskel.

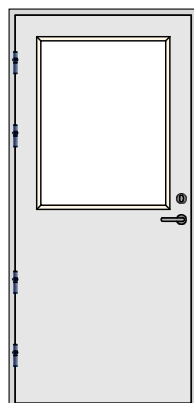


GD 375-01



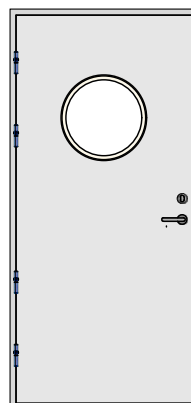
GD 375-02

GD 1020;  
1035 mm fra underkant terskel til underkant glasslist,  
1037 mm hvis montert 2 mm RST-plate som terskel.



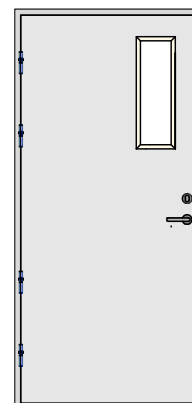
GD 1020

GD 1275;  
1290 mm fra underkant terskel til underkant glasslist,  
1292 mm hvis montert 2 mm RST-plate som terskel.



GD 1275

GD 1340;  
1355 mm fra underkant terskel til underkant glasslist,  
1357 mm hvis montert 2 mm RST-plate som terskel.



GD 1340

## LITT MER OM: Hybridkarm

Som alternativ til våre tradisjonelle karmen i heltre av furu eller edeltre så leverer vi også en hybridkarm som kombinerer gode egenskaper fra begge karmentypene.

En kjerne i midten av furu gir en karm som er mindre utsatt for vridning enn f.eks en karm i heltre eik, men så limer vi på profiler av eik på furukjernen slik at den får det flotte utseendet til en eikekarm.

Kan leveres med diverse typer overflate i edeltre, ta kontakt med NordicDoor for mer informasjon.

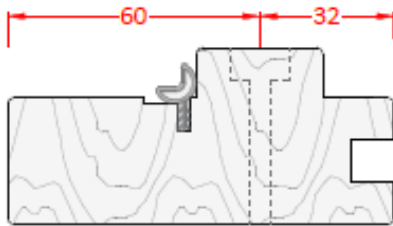
Overflaten lakeres og eventuelt tones, men kan ikke beises.



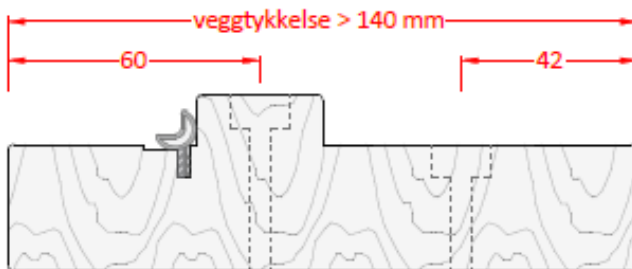
*Bildene viser hybridkarm for pendeldør*

## LITT MER OM: Monteringshull

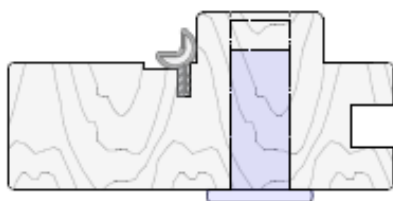
For å forenkle / forbedre monteringen av karmene, kan karmen utføres med monteringshull.



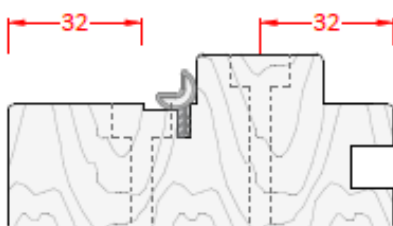
Vi leverer 14/5 mm hull, 4 hull/sidekarm som standard på karmen med behandlet overflate.



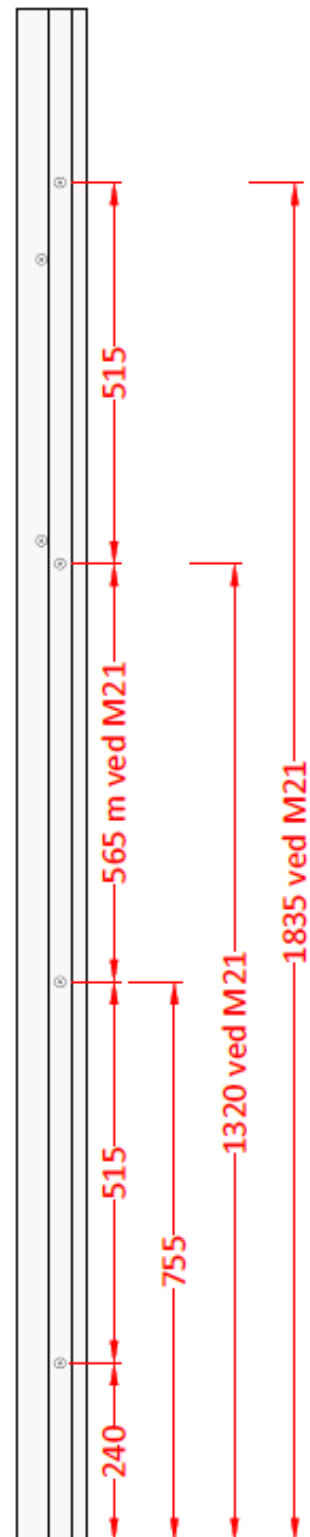
For karm i veggtykkelse 140 mm og bredere leveres karmen med 3 hull/side for å sikre stabiliteten i karmsiden. Ekstra monteringshull for karmbredder over 139 mm er plassert 42 mm inn fra kanten.



Karm kan også utstyres med monteringshylse. Det benyttes da 14 mm gjennomgående hull hvor monteringshylse skrues inn.



Alle karmen med pakning får i tillegg 2 ekstra festepunkter i falsen ved de to øverste hengslene, 32 mm inn fra kanten



## LITT MER OM: Stålkarm

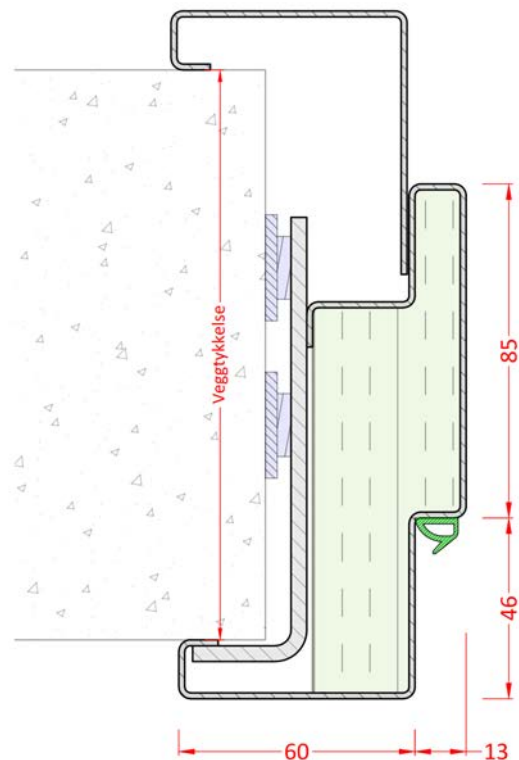
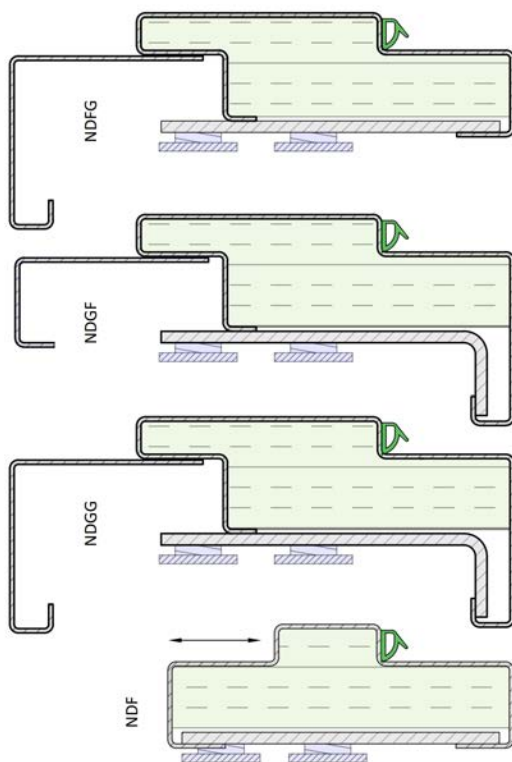
Stålkarm er et alternativ til trekarm når kravene til holdbarhet er ekstra store.

Denne type karm kan også være et bra alternativ når brann-og lydkrav krever store/ tunge dørkonstruksjoner. Typiske bruksområder er sykehus, idrettshaller, skoler og industribygg der det er strenge krav til hygiene, robusthet, slitasje og tøffe miljøkrav.

Stålkarmer finnes i forskjellige utførelser i forhold til veggtype og bruksområde etc. Våre stålkarmer er produsert i 1,5mm tykt stål, de er ferdig isolerte med mineralull og har minimum 16stk karmhylser for stabil og sikker montering.

Karmene kan leveres i pulverlakkert utførelse, eller i børstet rustfri kvalitet. Stålkarmene kan tilpasses veggtykkelser fra 110mm (120mm) og opp til 400mm tykke vegger. Karmene kan levers med 3mm flat RST terskel for 6mm spalte, 3mm flat RST terskel for hev- senk terskel, RST anslagsterskel og 5mm flat RST (DK standard) samt 25 m hc-terstel i eik.

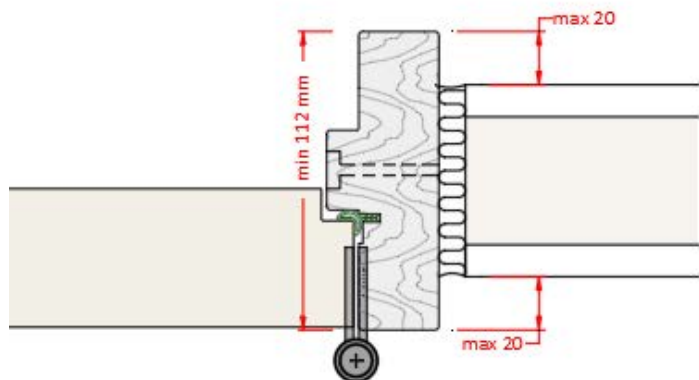
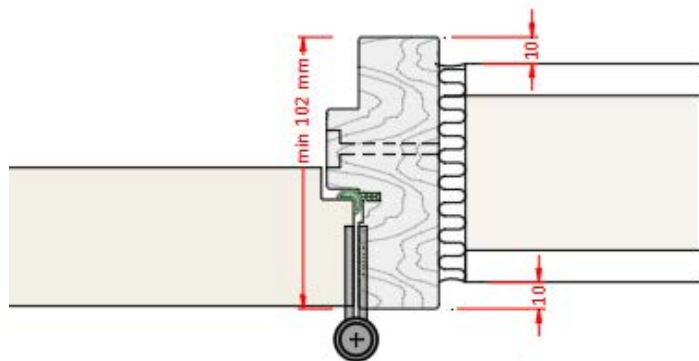
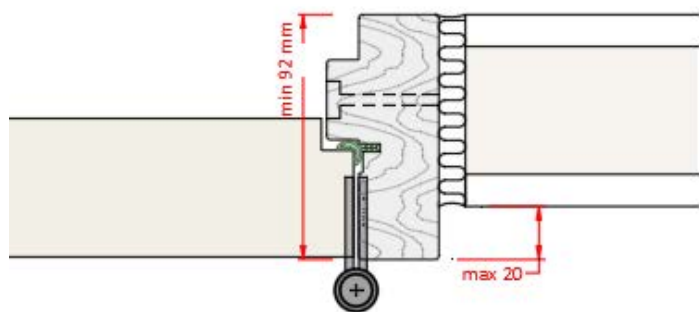
Standard karm har tettelist limt på karm, (tettelist innfelt i spor som tillegg fra medio 2022), justerbart rustfritt sluttstykke og 4stk rustfrie hengsler.



## LITT MER OM: Synlig bakkant

### BRUKSOMRÅDE

Brukes når man ønsker å trekke karmen utenfor "vegglivet" slik at karmens bakkant blir synlig. Kan også være aktuelt ved tilkobling til side- og/eller overfelt.



### SERTIFISERINGER / FORUTSETNINGER

Brannklasse (max):	B-30/B-60
Lydreduksjon (max):	Ok
Røykkontroll:	Ok

Forutsetninger i forhold til B-30 / B-60:

- \* inntil 20 mm på hengslesiden, 0 mm på anslagsside når karm er 92 mm
- \* kun inntil 10 mm på hengslesiden for dører med 4 hengsler (klomutter)
- \* inntil 20 mm på anslagssiden når karm er minimum 112 mm
- \* ikke for gjennomgående beslag, ex Tectus & diverse sluttstykker
- \* ikke EI2-30 / EI2-60.
- \* Vær oppmerksom på konsekvensene av utstikk i forhold til ettermontering av dørpumpe/- koordinater/-automatikk etc
- \* Vi tar forbehold om endring av tekniske løsninger

## LITT MER OM: Trekarm

Vår standard karm er en furukarm med målene 42x92 mm inkludert notspor for utforing.

Alle synlige flater er kvistfrie med unntak av lakkerte karmene.

Den leveres med 14/5 mm monteringshull i karmanslag og med eller uten Ø10 mm silikonpakning i falsen avhengig av dørtype.

De vanligste malte overflatene er standard hvit NCS S 0502-Y og NCS S 0500-N men vi kan i utgangspunktet male alle farger i NCS spekteret og de fleste RAL-fargene.

Til karmene bruker vi vannløselig maling/ lakk.

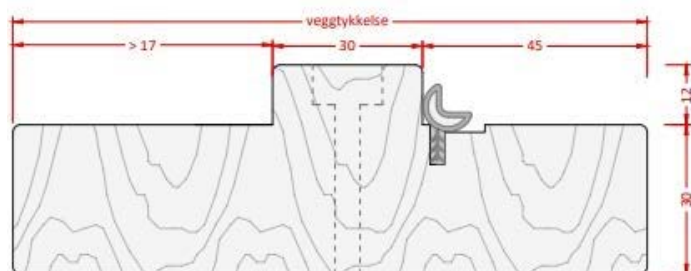
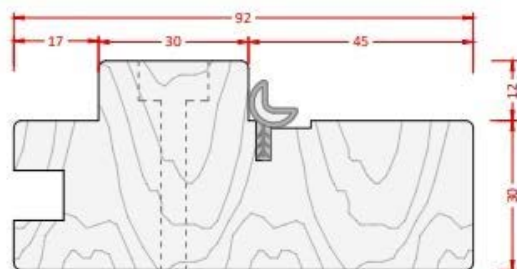
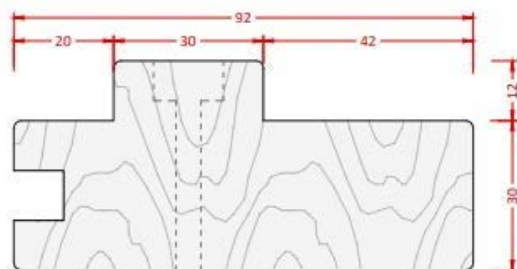
Vår standard glansgrad er 25, men vi kan på forespørsel også levere andre glansgrader.

I tillegg til dette kan alle karmene leveres ubehandlet, oljet eller lakkert edeltre.

De vanligste treslagene er eik, bøk, bjørk, kirsebær, ask og lønn, men vi kan også skaffe andre typer treslag på forespørsel.

Karmene kan også beises etter fargeprøve for å oppnå spesielle fargesjatteringer.

Vi leverer også karmene i alle bredder/veggtykkelser på partalls millimeter, dvs. 92mm, 94mm osv. Alle andre karmbredder enn 92mm leveres uten notspor med mindre dette blir spesifisert ved bestilling.



## LITT MER OM: Terskler, 25 mm hc -eikerskel

Vår standard terskel er 25 x 92 mm eikerskel med skrådd anslag i samsvar med universell utforming for enklere overgang mellom rommene.

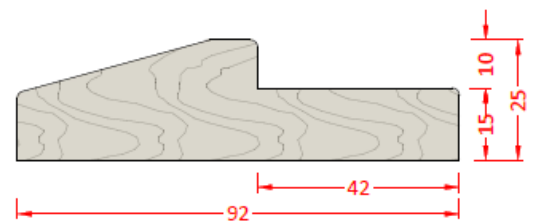
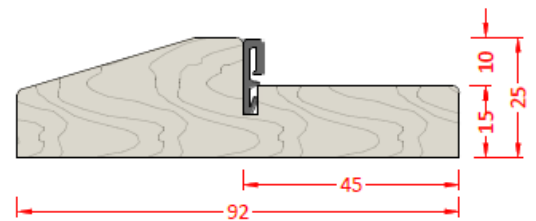
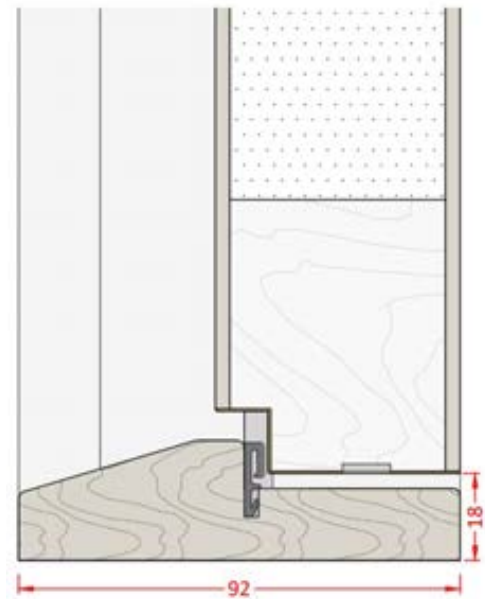
Den er skrådd i bakkant av anslaget for å forenkle fremkommelighet med rullestol, og er godkjent av Norges Handicapforbund som en handicapvennlig terskel, derav også ofte kalt HC-terskel.

Denne terskelen brukes som standard på både klassifiserte og uklassifiserte dører.

Leveres med tettelist når karm for øvrig har tettelist i anslag for bruk på klassifiserte dører som krever tettelist.

For uklassifiserte dører finnes det også en 9 mm mellomliggende terskel. Denne terskelen plasseres mellom sidekarmene, og bygger som navnet tilsier 9 mm.

På en standard dør etterlater dette en luftespalte på 9 mm mellom terskel og underkant dørblad.



## LITT MER OM: Terskel, 6 mm spalte

6 mm spalte kan benyttes når det er ønske om terskelfri løsning.

Løsningen har ingen lydklassifisering.

Løsningen kan være røykgodkjent Sa.

Den gir uhindret transport av senger / annet utstyr mellom rom.

Leveres som standard med en 2x92 mm rst-plate montert i underkant sidekarmene.

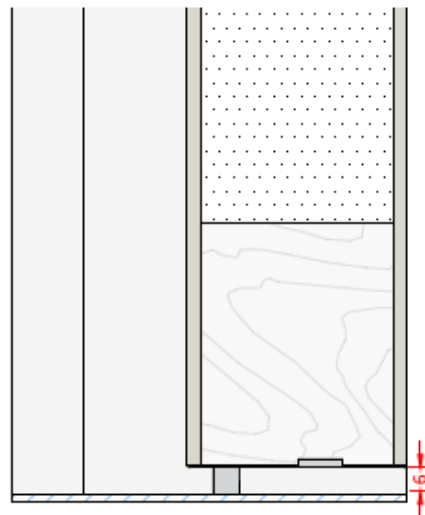
Dette for å forhindre brannspredning mellom rommene.

Kan på sertifiserte løsninger leveres uten rst-plate hvis underlaget i døråpningen som døren monteres i er ubrennbart.

Det er av betydning for funksjonen og varigheten til denne løsningen at gulv er plant og at karm/dørblad monteres riktig opp i lodd og vater.

Klaring underkant dørblad- overkant ferdig gulv på klassifiserte løsninger skal være 6 mm.

Kan leveres med opp til 18 mm spalte uten klassifisering.



## LITT MER OM: Terskel, innfelt heve-/ senketerskel

Athmer Schall-Ex L8/30 WS er en innfelt heve-/senketerskel som plasseres i underkant av dørblad, ikke synlig når døren er åpen men lukker spalten under døren når døren lukkes.

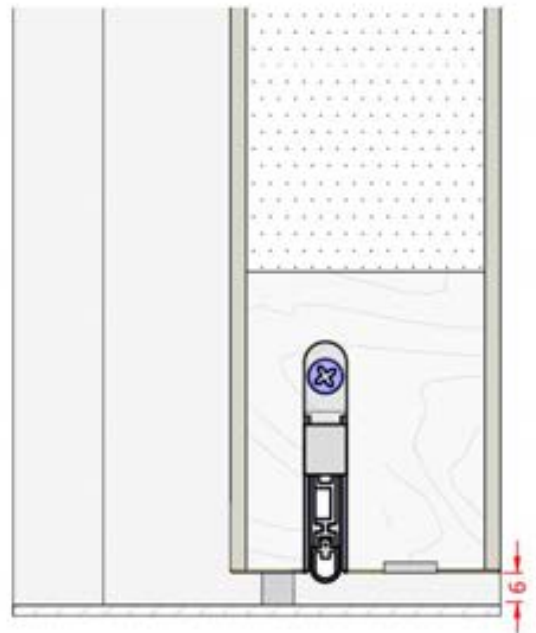
Den gir en terskelfri løsning mellom to rom, det vil si at der er ikke noe anslag i gulvet slik som tradisjonelle treterskler har.

Den justeres meget enkelt med et skrujern mot en seks-kantet skrue som sitter ved utløsermekanismen i enden av terskelen på henglesiden.

Kan leveres godkjent på de aller fleste av våre sertifiserte løsninger.

Leveres som standard med en 2 x 92 mm RST-plate montert i underkant av karmsidene, kan leveres uten denne hvis underlaget i døråpningen er ubrennbart eller der ikke er brannkrav.

Det er av betydning for funksjonen og varigheten til denne løsningen at gulv er plant og at karm/dørblad monteres riktig opp i lodd og vater.



## LITT MER OM: Terskel, slepelist og gummiterskel

Gummiterskel og slepelist kan benyttes som alternativ terskel.

Den gir en noe lettere transport av senger / øvrigt utstyr mellom rom en tradisjonelle HC-terskler med anslag.

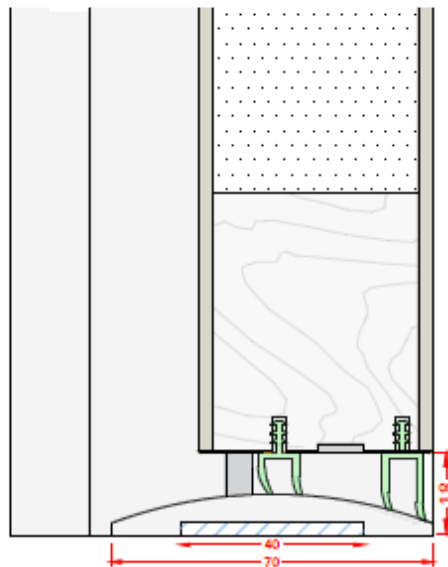
Selve terskelen er buet med et max høydeforskjell på 9 mm. Terskelen er 70 mm bred og legges i hele døråpningens bredde.

Som standard leveres den med at en 3 x 40 mm stålskinne som er i kjernen av terskelen er ferdig montert fra fabrikk i underkant av sidekarmene og så tilpasses selve gummiterskelen i døråpningen når karm med stålskinne er montert i veggåpning.

Som standard leveres terskel i et gummimateriale, men kan også leveres i pvc for sveising mot belegget.

I underkant dørblad er det montert to slepelister med forskjellig høyde tilpasset terskelens ovale form.

Det er av betydning for funksjonen og varigheten til denne løsningen at gulvet er plant og at karm/dørblad monteres riktig opp i lodd og vater.



## LITT MER OM: Terskel-alternativer

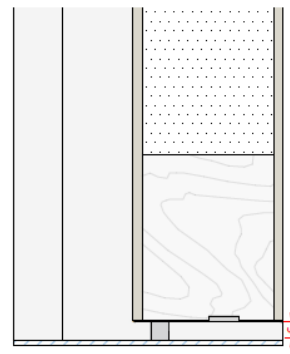
Vår standard terskel er 25 x 92 mm eiketerskel med skrådd anslag i samsvar med universell utforming for enklere overgang mellom rommene.

Kan ha lyd, brann og røyk-klassifisering.



6 mm spalte kan benyttes når det er ønske om terskelfri løsning.

Kan ha brann og røyk-klassifisering.

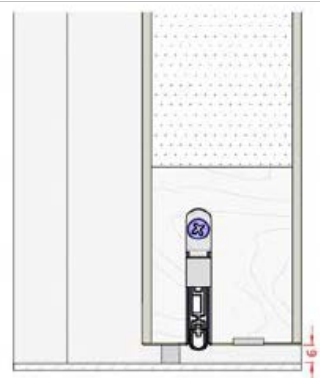


Athmer Schall-Ex L 8/30 WS er en innfelt heve-/senketerskel som plasseres i underkant av dørblad, ikke synlig når døren er åpen men lukker spalten under døren når døren lukkes.

Den gir en terskelfri løsning mellom to rom, det vil si at der er ikke noe anslag i gulvet slik som tradisjonelle treterskler har.

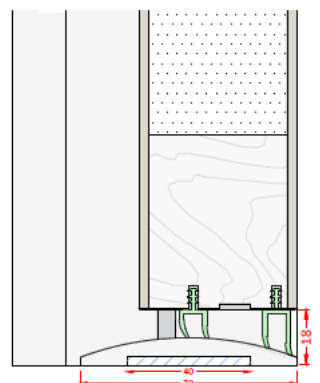
Kan ha lyd, brann og røyk-klassifisering.

Kan leveres uten 2 mm RST-terskel hvis underlaget er ubrennbart.



Gummiterskel og slepelist kan benyttes som alternativ terskel. Den gir en noe lettere transport av senger / øvrigt utstyr mellom rom en tradisjonelle HC-terskler med anslag.

Kan ha lyd, brann og røyk-klassifisering.



## LITT MER OM: A-b-c mål

Ved sluttmontering av beslag til låskasse kan det være behov for utfyllende informasjon om låskassens plassering i dørbladet i forhold til tykkelsen på dørbladet.

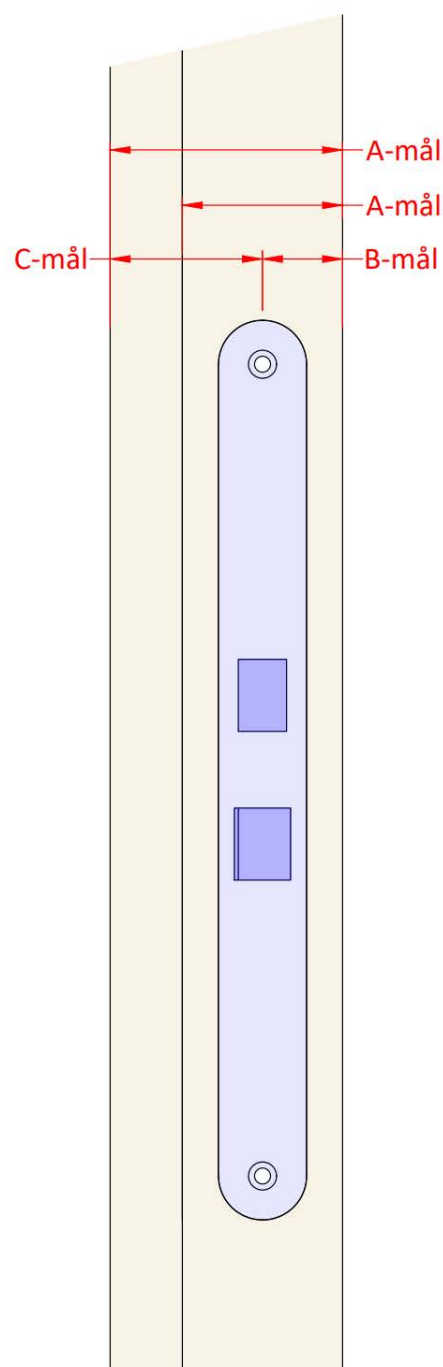
Dørens A-mål angir total tykkelse på døren.

Dørens B-mål angir avstanden fra overflate hengsleside til senter av dørens låskasse.

Dørens C-mål angir avstanden fra overflate anslagsside til senter av dørens låskasse.

### Våre vanligste dører er 40 mm i tykkelse;

- B-30,40 mm, B-30/Rw 27 dB, B-30/Rw 33 dB og 30/Rw 38 dB,40 mm har følgende mål;  
A-mål; 40 mm.  
B-mål; 20 mm.
- B-30 Røntgendør, 48 mm  
A-mål: 48 mm  
B-mål: 20 mm
- B-30,52 mm , B-30/Rw 38 dB,52 mm eller Rw 38 dB,  
52 mm har følgende mål;  
A- mål; 52 mm.  
B- mål; 20 mm.
- B-30/Rw 43 dB eller Rw 43 dB har følgende mål;  
A- mål; 58 mm.  
B- mål; 30 mm.
- B-60/Rw 38 dB har følgende mål;  
A- mål; 58 mm.  
B- mål; 20 mm.
- B-60/Rw 27 dB har følgende mål;  
A- mål; 61 mm.  
B- mål; 20 mm.
- B-30/Rw 47 dB eller B-30/Rw 50 dB, B-60 /Rw 48 dB  
har følgende mål;  
A- mål; 103 mm.  
B- mål; 30 mm.



«Dørens B-mål angir avstanden fra overflate hengsleside til senter av dørens låskasse»

## LITT MER OM: CE-merking

### Hva betyr CE-merking?

CE-merking (CE = Communauté Européenne) er det synlige bevis på at et produkt anses å oppfylle kravene som er fastsatt i ett eller flere av ny metode-direktivene/forordningene.

CE-merket er en deklarasjon på at produsenten eller dennes representant garanterer at alle krav som stilles til produktet i det aktuelle direktivet/forordningen anses å være oppfylt. Produsenten/dennes representant tar ansvar for at produktet oppfyller disse kravene.

CE-merking er et signal til offentlige instanser som driver kontroll av produkter, om at produktet oppfyller de sikkerhetskrav som gjelder i EØS, og at dette kan dokumenteres. Et produkt med korrekt CE-merking har fri markedsadgang i EØS-området.

### Krav til helse, miljø og sikkerhet, ikke brukskvalitet:

CE-merking alene sier ikke noe om et produkts generelle kvalitet. Produktets brukskvaliteter stilles det ingen krav til i direktivet/forordningen, og CE-merking viser kun at visse minstekrav med hensyn til helse, miljø og sikkerhet, er oppfylt.

### Om innerdører og CE-merking:

Innerdører kan per i dag ikke CE-merkes ettersom produktstandarden for innerdører (EN 14351-2) ikke er harmonisert av EU-kommisjonen.

Noe tidspunkt for harmonisering er ikke offentliggjort.

Det betyr at brannklassifiserte innerdører inntil videre fortsatt skal typegodkjennes.

Når standarden for innerdører er harmonisert, starter en sameksistensperiode

I denne perioden kan man enten benytte seg av de eksisterende, nasjonale typegodkjenningsordningene, eller av CE-merking for brannegenskaper.

Når sameksistensperioden er over, blir CE-merking av alle branndører som selges i Norge og EU obligatorisk.

### Om ytterdører og CE-merking:

CE-merking av ytterdører og porter i henhold til produktstandard EN 14351-1 og EN 13241 har vært obligatorisk en stund. Ytterdører og porter med brannegenskaper som selges fra 1. november 2019, skal også være CE-merket i henhold til produktstandarden for brannegenskaper, EN 16034.



## LITT MER OM: Dokumentasjon

Felles prøvingsmetoder og klassifiseringsregler for brann tekniske egenskaper gjelder i hele EØS-området. Dette medfører at vårt nasjonale system for å klassifisere materialer, overflater, kledninger, gulvbelegg og takbelegg (som In1, In2, Ut1, Ut2, K1-A, K1, K2, G og Ta) og bygningsdelers brannmotstand (som A60 eller B30) gradvis utgår. Den norske standarden NS 3919:1997 Brann teknisk klassifisering av materialer, bygningsdeler, kledninger og overflater erstattes av et system for klassifisering i "Euroklasser".

### Klassifisering

Fra 2002 og fram til i dag har vi suksessivt fått klassifiseringsstandarder i NS-EN 13501-serien.

NS 3919:1997 vil gjelde så lenge det er et klassifiseringsbehov for nasjonal godkjenning og sertifisering.

### Prøving, godkjenning og sertifisering

- Nasjonal godkjenning og sertifisering for et produkt aksepteres fram til tilbaketrekkingdatoen (Date of Withdrawal - DOW) som er angitt i aktuell produktstandard eller europeisk teknisk godkjenning (European Technical Approval - ETA).
- Dersom et produkt er prøvd etter en NS-EN prøvingsstandard, kan produsenten i tiden fram til tilbaketrekkingdato velge om han vil ha en nasjonal godkjenning eller sertifisering med nasjonale klasser eller nye europeiske klasser. For å oppnå nasjonale klasser skal prøvningsrapporten gjennomgå en teknisk vurdering av et prøvingslaboratorium eller annen kvalifisert part.
- Ny klassifisering i henhold til NS-EN 13501-serien til bruk i produktdokumentasjon kan kun oppnås basert på prøving etter NS-EN standarder.
- Prøving etter nasjonal standard kan bare gi nasjonal klassifisering.
- Ved utvidet anvendelse (Extended Application - EXAP) av prøvingsresultatene for klassifisering etter NS-EN 13501-serien kan det brukes historiske data. Dette kan omfatte bruk av resultater fra prøvinger etter norske standarder.
- Inntil EXAP-standardene foreligger, kan bruk av prøveresultatene fra gamle og nye prøvinger gi en kvalifisert part grunnlag for å klassifisere med bruk av nasjonale klasser.

### Markedsbegrensninger

- Produkter som er omfattet av en NS-EN produktstandard kan ikke omsettes i det norske markedet med nasjonal dokumentasjon etter tilbaketrekkingdato for produkttypen.
- For produkter som ikke er omfattet av en produktstandard eller ETA, tilbys nasjonal godkjenning eller sertifisering som gjelder for Norge.
- Klassifisering etter NS 3919:1997 anses som likeverdig med klassifisering etter europeiske klassifiseringsstandarder.

Kapittel 11 Innledning Tabell 1: Eksempler på klassebetegnelser benyttet i den brann tekniske klassifiseringen.

EKSEMPLER PÅ KLASIFISERING	FELLES EUROPEISKE KLASSE		GAMLE NORSKE KLASSE
	Brannmotstand	Brannpåvirkning	
Dører – selvlukkende	EI <sub>2</sub> 60-C		B 60 S
Dører, luker o.l. - røyktette	EI <sub>2</sub> 60-S <sub>2</sub>		B 60 med anslag og tettelister på alle sider

Kilde: TEK17: Innledning til kapittel 11 Sikkerhet ved brann.

Kort oppsummert: Klassifisering etter NS3919 (B-30, B-60 osv) anses som likeverdig etter europeiske klassifiseringsstandarder, og kan brukes helt frem til slutten av en eventuell overgangsperiode.

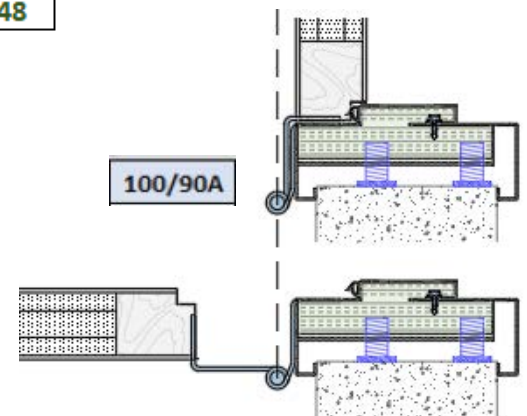
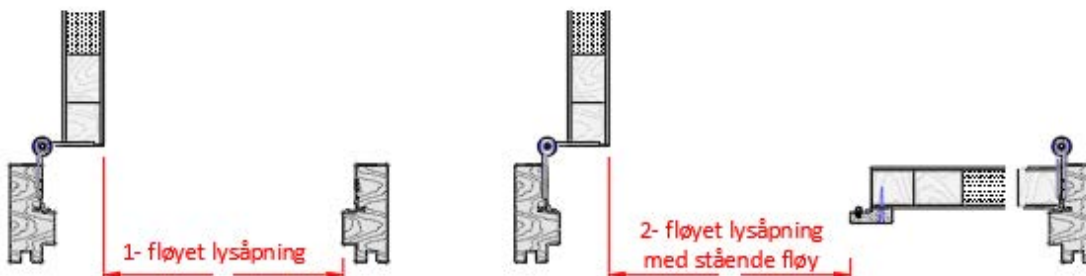
Vær oppmerksom på at enkelte produsentland klassifiserer sine produkter som EI', det betyr ikke at det er test og dokumentasjon etter det nye europeiske systemet som betegnes EI<sub>2</sub>-30 eller EI<sub>2</sub>-60.

EI' inneholder helt eller delvis elementer fra nåværende nasjonale klassifiseringer.

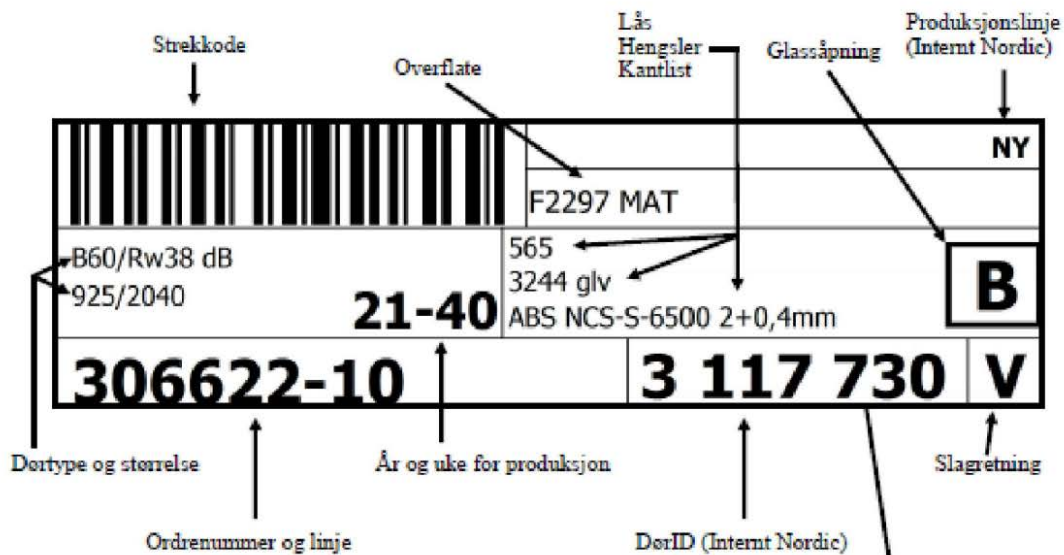
## LITT MER OM: Lysåpning

Enkeltdør med bredde 990 mm (karmfals 930 mm)								
Dørtype	Standard NordicDoor Trekarmer (12mm anslag)							
	3244	3228	100/86A	100/98A	100/90A	100/K	AN140	TE340
"40mm"	865	864	865	859		847	878	878
"52mm"	853	852	853	847		835	866	866
"58mm" (-40dB)	847	846	847	841		829	860	860
"40dB"		849		850				
"61mm"	843	842	843	837		825	856	856
Standard NordicDoor stålkarm (13mm anslag)								
"40mm"			864	858	904			877
"52mm"			852	846	904			865
"58mm" (-40dB)			846	840	902			859
"40dB"				850				
"61mm"			842	836	898			855
Standard tre-/stålkarm								
Dørtype	Pardør med gangdør 925 mm og stående fløy							
	3244	3228	100/86A	100/98A	100/90A	100/90A	100/90A	TE340
"40mm"	857	856	857	851				870
"52mm"	845	844	845	839				858
"58mm" (-40dB)	839	838	839	833				852
"40dB"		842		842				
"61mm"	835	834	835	829				848

Tabellene over er kun veiledende, variasjoner kan forekomme.  
Vi forbeholder oss retten til tekniske endringer.



## LITT MER OM: Merking




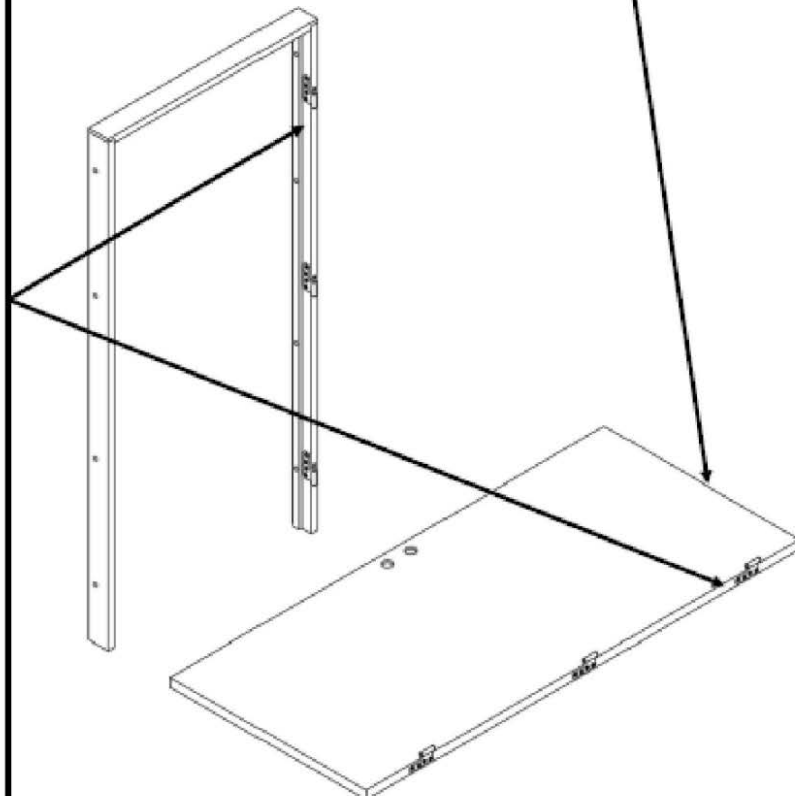
**nordicdoor**

Ordre:  
**306622**

Linje: 10  
Konstruksjon:  
B60/Rw38 dB

Format: 925x2040  
Glass:  
Pyrobel 25 EI60  
(1B1)

Dørtype: v1  
Etasje:  
Dørnr.:  
Brannklasse:  
Godkjent B60  
Lydklasse:  
Godkjent Rw 38dB

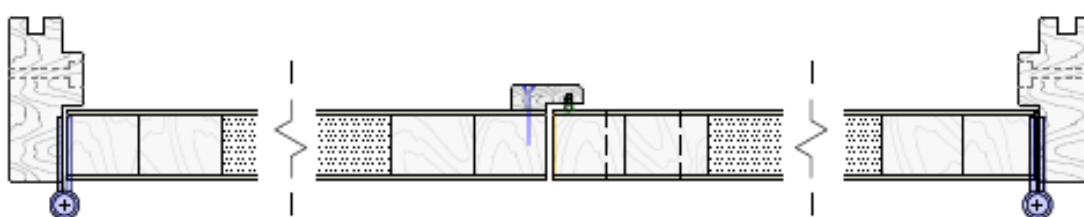



## LITT MER OM: Parmøtte 2-fløyede dører

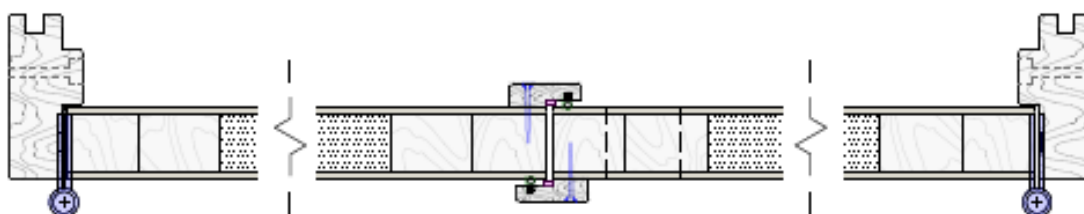
Alle våre klassifiserte 2-fløyede dørløsninger leveres med en 14 x 40 mm slaglist påmontert både gang- og fløyedør.

På uklassifiserte løsninger leveres den med en slaglist 14 x 40 mm påmontert fløyedøren.

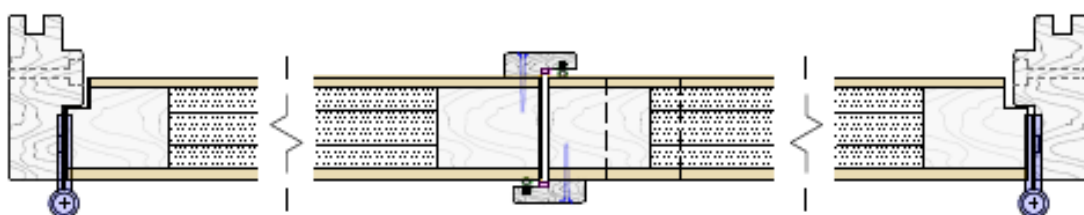
Farge på slaglisten er tilpasset øvrig overflate på dørblad og eventuelle glasslister.



Vår standard utførelse av parmøtet på uklassifiserte 40 mm dører.



Vår standard utførelse av parmøtet på klassifiserte 40 mm dører.



Vår standard utførelse av parmøtet på klassifiserte > 40 mm dører.

## LITT MER OM: Røyktette dører

### Dører, luker - røyktetthet

Røyktetthet for dører og luker angis med betegnelsen Sa. Denne klassifiseringen betyr at røyktettheten er målt ved romtemperatur.

Klasse S200 (tidligere Sm) betyr at røyktettheten måles både ved romtemperatur og ved 200 grader Celsius. En dør som oppfyller klasse S200 har derfor minst like god ytelse som en dør som oppfyller klasse Sa.

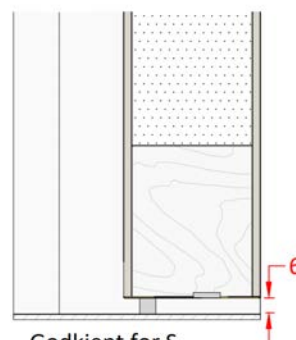
Kilde: TEK17, Kapittel 11: Sikkerhet ved brann

Nordic Door As har testet alle sine dørløsninger mot gjeldende standarder for røykkontrollerte dører og har de aller fleste av sine løsninger godkjent for både klasse Sa og S200.

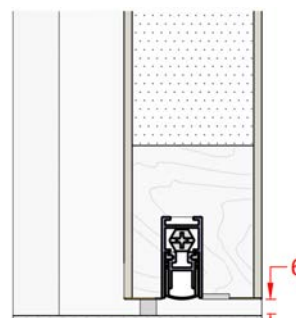
Karmprofil nedenfor med pakning er en forutsetning for godkjent røyk-kontrollert løsning, figur til høyre viser mulige godkjente terskelvalg.



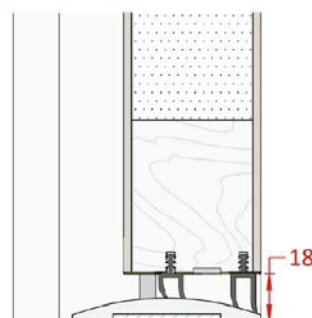
Godkjent for Sa og S200



Godkjent for Sa

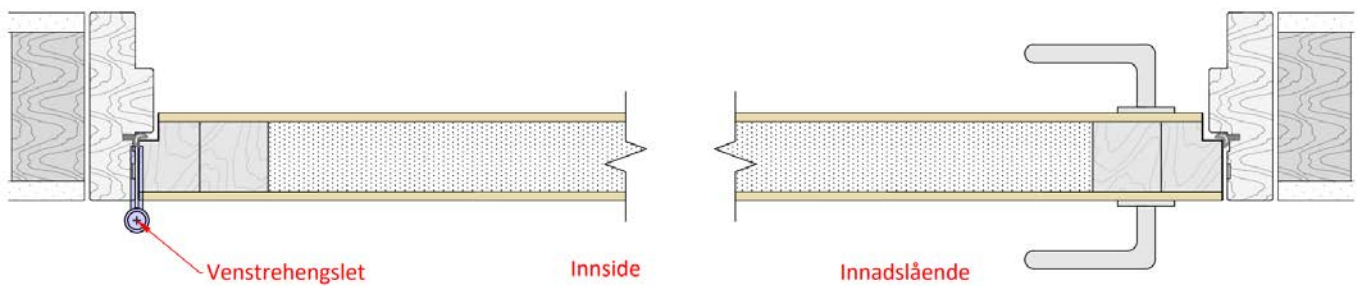
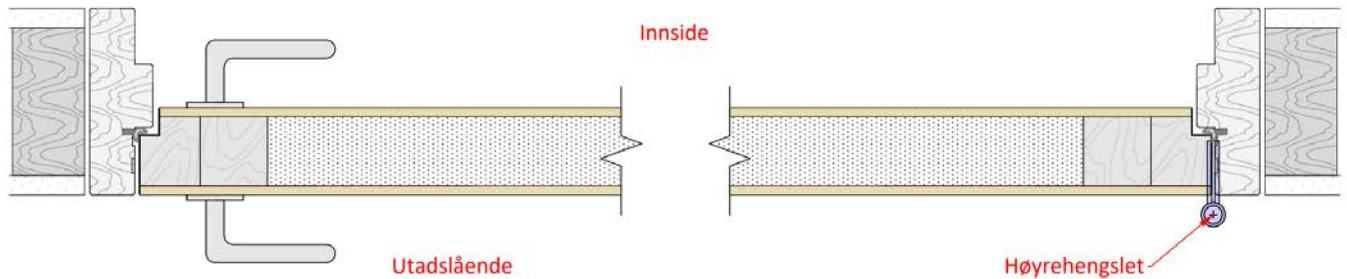
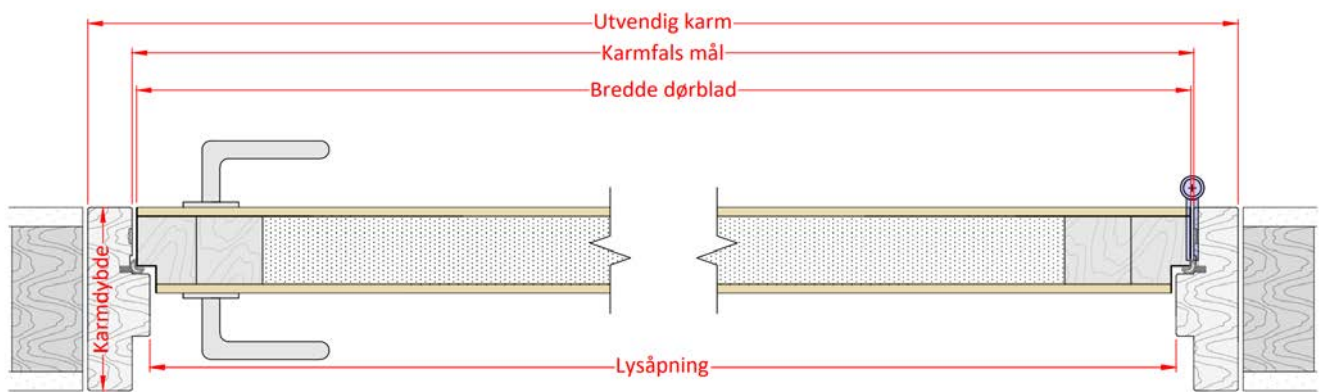


Godkjent for Sa og S200



Godkjent for Sa og S200

## LITT MER OM: Terminologi



Dørtype	format			Røyk-kontrollerte dører S <sub>a</sub> / S <sub>200</sub>	karm		terskler				skåte			diverse					
	1-fl	2-fl	høyde		trekarm	stålkarm	hc terskel	heve-/senketerskel	slepelist/gummiterskel	6 mm spalte	ekstralås	"hotell-lås"	3-punkts lås, Fix 2150	karmoverføring	skåte (standard)	skåte (spesial), Fuhr 296	panikkbeslag	Sporfrest	Innfelt hengsle Tectus Simonswerk 340FR
B-30, med / uten glass	1290	2190	x 2390	•	•	•	•	•	•	•	•	•	•	•	•	•	•		
B-30 / Rw 27 og 33 dB	1290	2190	x 2390	•	•	•	•	•	•	•	•	•	•	•	•	•	•		
B-30 / Rw 38 dB, 40 mm	1290		x 2390	•	•	•	•	•	•	•	•	•	•	•	•	•	•		
B-30 / Rw 38 dB, 52 mm og 58 mm, med / uten glass	1290	2190	x 2390	•	•	•	•	•	•	•	•	•	•	•	•	•	•	•	1fl.
B-30 / Rw 43 dB, 58 mm	1290	2190	x 2390	•	•	•	•	•	•	•	•	•	•	•	•	•	•		
B-30 / Rw 47 og 50 dB	1090		x 2190	•	•	•	•	•	•	•	•	•	•	•	•	•	•		
B-60 / Rw 27 dB, 61 mm, med / uten glass	1290	1990	x 2190	•	•	•	•	•	•	•	•	•	•	•	•	•	•		
B-60 / Rw 27 dB, 61 mm, med / uten glass	1090		x 2390	•	•	•	•	•	•	•	•	•	•	•	•	•	•		
B-60 / Rw 38 dB, 58 mm, med / uten glass	1090	1990	x 2190	•	•	•	•	•	•	•	•	•	•	•	•	•	•		
B-60 / Rw 48 dB	1090		x 2190	•	•	•	•	•	•	•	•	•	•	•	•	•	•		
RC2 / B-30 og Rw 38 dB	1290		x 2390	•	•	•	•	•	•	•	•	•	•	•	•	•	•		
RC2 / B-60 og Rw 27 dB	1290		x 2190	•	•	•	•	•	•	•	•	•	•	•	•	•	•		
Røntgen / B-30 og Rw 38 dB	1090		x 2190	•	•	•	•	•	•	•	•	•	•	•	•	•	•		
Røntgen / B-60 og Rw 38 dB	990		x 2090	•	•	•	•	•	•	•	•	•	•	•	•	•	•		
Skyvedør / B-30, Rw 38 dB, Sa/S <sub>200</sub> , 48 mm, m/u glass	1290		x 2090	•	•	•	•	•	•	•	•	•	•	•	•	•	•		
Skyvedør / Rw 33 dB med/uten glass	1190		x 2290	•	•	•	•	•	•	•	•	•	•	•	•	•	•		
Anti-barrikade / B-30, Rw 38 dB, Sa/S <sub>200</sub> , 48 mm, m/u glass	1190		x 2090	•	•	•	•	•	•	•	•	•	•	•	•	•	•		
Klemfri / B-30, Rw 38 dB, Sa/S <sub>200</sub> , 40 mm	1190		x 2190	•	•	•	•	•	•	•	•	•	•	•	•	•	•		
Sidefelt med glass / B-30	1380		x 3209	•	•	•	•	•	•	•	•	•	•	•	•	•	•		
Overfelt med glass / B-30	2590		x 600	•	•	•	•	•	•	•	•	•	•	•	•	•	•		
Overfelt med glass / B-30	1829		x 805	•	•	•	•	•	•	•	•	•	•	•	•	•	•		
Sidefelt, tett / B-30	1340		x 2990	•	•	•	•	•	•	•	•	•	•	•	•	•	•		
Overfelt, tett / B-30	1990		x 800	•	•	•	•	•	•	•	•	•	•	•	•	•	•		
Overfelt med integrert glass / B-30	1090		x 2490	•	•	•	•	•	•	•	•	•	•	•	•	•	•		
Overfelt, tett integrert / B-30	1190		x 2490	•	•	•	•	•	•	•	•	•	•	•	•	•	•		
Sidefelt med glass / B-60	1190		x 3348	•	•	•	•	•	•	•	•	•	•	•	•	•	•		
Overfelt med glass / B-60	2388		x 840	•	•	•	•	•	•	•	•	•	•	•	•	•	•		
Sidefelt, tett / B-60	690		x 2868	•	•	•	•	•	•	•	•	•	•	•	•	•	•		
Overfelt, tett / B-60	2628		x 720	•	•	•	•	•	•	•	•	•	•	•	•	•	•		
Koblingsfelt / B-30 og B-60	400		x 2190	•	•	•	•	•	•	•	•	•	•	•	•	•	•		
Rw 27 dB / B-30	1290	2590	x 2390	•	•	•	•	•	•	•	•	•	•	•	•	•	•		
Rw 27 dB / B-60, 61 mm	1290		x 2390	•	•	•	•	•	•	•	•	•	•	•	•	•	•		
Rw 33 dB / B-30	1290	2590	x 2390	•	•	•	•	•	•	•	•	•	•	•	•	•	•		
Rw 38 dB, 40 mm / B-30	1290	-	x 2390	•	•	•	•	•	•	•	•	•	•	•	•	•	•		
Rw 38 dB, 52 mm / B-30, uten / med glass	1290	2590	x 2390	•	•	•	•	•	•	•	•	•	•	•	•	•	•	•	
Rw 38 dB, Klemfri 40 / 52 mm	1290	-	x 2390	•	•	•	•	•	•	•	•	•	•	•	•	•	•		
Rw 38 dB, 48 mm / Brann-/ lydskyvedør	1290		x 2390	•	•	•	•	•	•	•	•	•	•	•	•	•	•		
Rw 38 dB, 58 mm / B-60	1290	-	x 2390	•	•	•	•	•	•	•	•	•	•	•	•	•	•		
Rw 43 dB / B-30	1290	2590	x 2390	•	•	•	•	1-fl	•	•	•	•	•	•	•	•	•		
Rw 38 dB/B-30, sidefelt, glass i spor	1380		x 2390	•	•	•	•	•	•	•	•	•	•	•	•	•	•		
Rw 38 dB/B-30, overfelt, glass i spor	2590		x 2390	•	•	•	•	•	•	•	•	•	•	•	•	•	•		

**nordicdoor**

Det trygge valget!

[nordicdoor.no](http://nordicdoor.no)